

MORE

*Design, Prints, Limited Edition,
Urban, Photographies ...*

Dimanche 29 septembre 2019 - 16h

WeWork Cœur Marais
64-66 rue des Archives
75003 Paris



ARTCURIAL



DO WHATEVER YOU
LOVE



MORE

*Design, Prints, Limited Edition,
Urban, Photographies ...*

Dimanche 29 septembre 2019 - 16h

WeWork Cœur Marais
64-66 rue des Archives
75003 Paris

DÉPARTEMENTS DU XX^e SIÈCLE



Fabien Naudan
Vice-président
Directeur des départements
du XX^e s.



Arnaud Oliveux
Directeur
Urban Art
Commissaire-priseur



Pierre-Alain Weydert
Spécialiste
Estampes, Livres Illustrés
et Multiples



Emmanuel Berard
Directeur
Design



Capucine Tamboise
Spécialiste junior
Photographie
et Design Scandinave



Aldric Speer
Consultant
Design Scandinave



Karine Castagna
Spécialiste Urban Art
et Limited Edition



Claire Gallois
Spécialiste junior
Design



Alexandre Barbaise
Administrateur
Design



Alma Barthélemy
Assistante de
Fabien Naudan

EUROPE



Martin Guesnet
Directeur Europe



Vinciane de Traux
Directeur Belgique



Emilie Volka
Directeur Italie



Caroline Messensee
Directeur Autriche



Miriam Krohne
Directeur Allemagne



Louise Gréther
Directeur Monaco

MORE

vente n°3963

EXPOSITIONS PUBLIQUES

Téléphone pendant l'exposition
Tél.: +33 (0)1 42 99 16 21

Vendredi 27 septembre
10h-19h

Samedi 28 septembre
10h-20h

Dimanche 29 septembre
10h-14h

WeWork Cœur Marais
64-66 rue des Archives
75003 Paris

Lots en provenance hors CEE
(indiqués par un ○): 171 et 265
Aux commissions et taxes indiquées
aux conditions générales d'achat,
il convient d'ajouter la TVA à l'import
(5,5 % du prix d'adjudication)

Lots précédés du symbole ▲: 24, 50,
123, 125, 143 et 164

Lots composés de matériaux organiques
en provenance d'espèces en voie de
disparition, des restrictions quant à
l'importation ou l'exportation peuvent
s'appliquer ou un certificat CITES peut
être nécessaire. Pour une sortie de l'UE,
un CITES de ré-export peut être néces-
saire, celui-ci étant à la charge du
futur acquéreur. Cette information est
donnée à titre indicatif. L'absence de ce
symbole ne garantit pas qu'il n'y ait pas
de restriction quant à l'importation ou
l'exportation d'un lot.

VENTE

Dimanche 29 septembre 2019 - 16h

WeWork Cœur Marais
64-66 rue des Archives
75003 Paris

Commissaire-Priseur
Arnaud Oliveux

Directeur des départements du XX^e s.
Fabien Naudan

Spécialiste Design
Emmanuel Berard
Tél.: +33 (0)1 42 99 20 42
eberard@artcurial.com

Spécialiste Estampes
Pierre-Alain Weydert
Tél : +33 (0)1 42 99 16 54
paweydert@artcurial.com

**Spécialiste Photographie
& Design Scandinave**
Capucine Tamboise
Tél.: +33 (0)1 42 99 16 21
ctamboise@artcurial.com

Spécialiste Urban Art
Arnaud Oliveux
Tél.: +33 (0)1 42 99 16 28
aoliveux@artcurial.com

Informations
Capucine Tamboise
Tél.: +33 (0)1 42 99 16 21
ctamboise@artcurial.com

Catalogue en ligne :
www.artcurial.com

Comptabilité clients
Tél.: +33 (0)1 42 99 20 71
salesaccount@artcurial.com

Transport et douane
Robin Sanderson
Tél.: +33 (0)1 42 99 16

Laure-Anne Truchot
Tél.: +33 (0)1 42 99 20 77
shipping@artcurial.com

**Ordres d'achat,
enchères par téléphone**
Kristina Vrzests
Tél.: +33 (0)1 42 99 20 51
bids@artcurial.com

ARTCURIAL
Live Bid

Assistez en direct aux ventes
aux enchères d'Artcurial et
enchérissez comme si vous y étiez,
c'est ce que vous offre le service
Artcurial Live Bid.

Pour s'inscrire :
www.artcurial.com





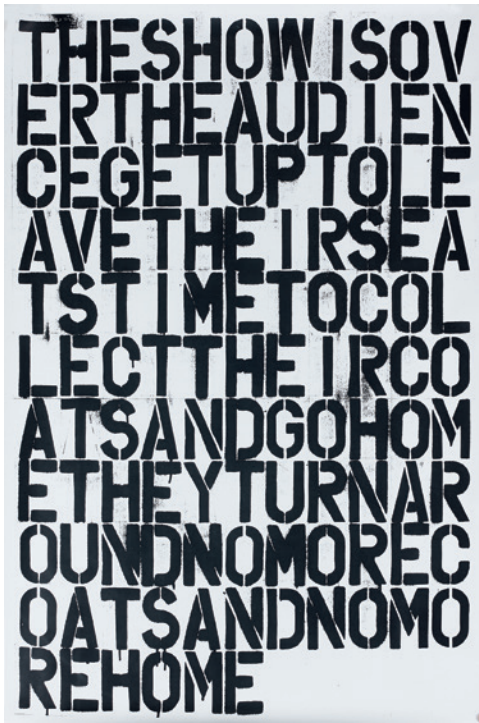
« Make a life, not just a living »

MORE at WeWork Cœur Marais

64-66 rue des Archives • 75003 Paris

Depuis 2010, WeWork crée des espaces de travail partagés au design unique et réunit une communauté de plus de 330 000 entrepreneurs, créateurs et collaborateurs de grandes entreprises partout dans le monde. Fondé en 2010 à New York par Adam Neumann et Miguel McKelvey, WeWork compte désormais plus de 335 espaces dans 25 pays et 82 villes à travers le monde. Plus de 70% des membres collaborent entre eux. Ils offrent une grande flexibilité professionnelle autant pour les équipes des multinationales que pour celles des startups ou des freelances. C'est tout cela qui nous a séduit et convaincu d'organiser nos ventes MORE chez WeWork !

WeWork was founded in New York City in 2010 by Adam Neumann and Miguel McKelvey. It's a community for creators, providing more than 320,000 members around the world with space, community, and services through both physical and virtual offerings. WeWork's mission is to help create a world where people work to make a life, not just a living. WeWork currently has more than 335 physical locations in over 82 cities and 25 countries around the world. That what's seduced us and convinced to organize our MORE sales at WeWork !



1

**D'après Christopher WOOL
& Felix GONZALES-TORRES**

Nés en 1955 et 1957 - 1996

The Show is over - 1993

Lithographie offset en noir
Edition Printed Matter, New York
140 x 93 cm

Offset lithograph in black
55.12 x 36.61 in.

1 000 - 1 500 €

2

Vuk VIDOR

Né en 1965

Art History (Part One) - 2005

Sérigraphie en noir
signée et justifiée «50/70»
Porte le cachet
«André tout va bien»
105,20 x 74,30 cm

Screenprint; signed and numbered
41.40 x 29.20 in.

600 - 800 €



3

Barbara KRUGER

Née en 1945

I shop therefore I am - 1990

Photolithographie en couleurs
sur sac de papier kraft
Kölnischer Kunstverein, Cologne
43 x 27 cm

Photolithograph in colors
on paper shopping bag
16.93 x 10.63 in.

700 - 900 €





4

BEN

Né en 1935

Je n'arrive pas à m'arrêter - Circa 1990

Sérigraphie

Signée et numérotée «1/100»
68 x 98 cm

*Screenprint ; signed and numbered
27.17 x 38.98 in.*

600 - 800 €

5

Ron ARAD

Né en 1951

Fauteuil dit « Well tempered chair »
1986

Feuille d'acier trempé inoxydable,
écrous papillons
Edition Vitra - épuisée
75 x 97 x 76 cm

Provenance :

Vente Design, le 16 juin 2009, lot 62,
Artcurial, Paris
Collection particulière, Paris

*Stainless steel and nuts
«Well tempered chair»
by Ron Arad - 1986
29.53 x 38.19 x 29.92 in.*

8 000 - 12 000 €





6

7

Greg GORMAN

Né en 1949

Kim Basinger, Los Angeles - 1986

Tirage couleur

Signé, daté, titré et numéroté «7/25»
avec le tampon de l'artiste au verso
Edition de 25 exemplaires
47 x 37 cm (image)

*C-print; signed, dated, titled and
numbered with artist's stamp on verso;
Edition of 25
18.50 x 14.56 in. (image)*

1 500 - 2 500 €

8

Mark SELIGER

Né en 1959

Manon (standing), NYC - 2001

Tirage platine

Signé, titré, daté et numéroté «1/5» avec
tampon de l'artiste au verso
Edition de 5 exemplaires
37 x 29,5 cm (image)

*Platinum print; signed, titled,
dated and numbered with artist's stamp on
verso; Edition of 5
14.56 x 11.61 in. (image)*

1 200 - 1 800 €

6

Herb RITTS

1952 - 2002

Rachel Holding Sphere
Hollywood - 1989

Tirage argentique

Timbre sec dans la marge inférieure
Signé, titré, daté et numéroté au verso
Edition de 25 exemplaires
Certificat d'authenticité
signé par Chris Beetles au verso
48 x 32 cm (image)

*Gelatin silver print ; artist's blind stamp
in the lower margin ; signed, titled, dated
and numbered in pencil on verso ; edition
of 25 ; certificate of authenticity signed
by Chris Beetles on verso ;
18.90 x 12.60 in. (image)*

5 000 - 7 000 €



7



8

9

Bert STERN

1929 - 2003

Kate Moss Nude - 2011

Tirage argentique
Signé et numéroté dans l'image
Signé et daté avec tampon
de l'artiste au verso
Certificat d'authenticité de l'artiste
Edition de 50 exemplaires
33 x 27 cm (image)

*Gelatin silver print; signed and
numbered in the image; signed and
dated with artist's stamp on verso;
certificate of authenticity;
Edition of 50; 13 x 10.6 in. (image)*

2 000 - 3 000 €



10

Poul KJÆRHOLM

1929 - 1980

Paire de chauffeuses mod. PK 22 - Création 1955

Structure en acier plat brossé,
assise et dossier recouverts de cuir noir
Edition Fritz Hansen
Estampille de l'éditeur
73 x 64 x 64 cm

*A pair of steel and black leather PK 22 easy
chairs by Poul Kjørholm for Fritz Hansen
28.74 x 25.20 x 25.20 in.*

2 000 - 3 000 €





11

Jean-Loup SIEFF

1933 - 2000

Nu de dos - 1985

Tirage argentique
Signé et daté dans la marge
en bas à droite
45 x 30 cm (image)

*Gelatin silver print,
signed and dated lower right ;
17.7 x 11.8 in. (image)*

3 000 - 5 000 €



12

Piet HEIN

1905 - 1996

Suite de quatre tabourets
mod. FL 9511 - Création 1961

Structure en métal chromé, assise
recouverte de cuir noir
Edition Fritz Hansen
Etiquette de l'éditeur
80 x 36 cm

*A set of four chromium-plated steel
and leather FL9511 stools by Piet Hein
for Fritz Hansen - Designed in 1961
31.50 x 14.17 in.*

4 000 - 6 000 €



13

Richard ORLINSKI

Né en 1966

Panthère rouge flamme - 2014

Polyrésine
Signature et numérotation
gravées sur un cartouche «8/8»
70 x 34 x 15 cm

*Polyresin ; engraved signature
and number on a cartel
27.56 x 13.39 x 5.91 in.*

5 000 - 7 000 €



15

Invader x Shepard FAIREY

Né en 1969 et 1970

LA_56 / Los Angeles / 2002 - 2019

Sérigraphie en couleurs
Non signée et numérotée "28/300"
On y joint un sac
27 x 18 cm

*Screenprint in colors ;
unsigned and numbered
10.63 x 7.09 in.*

400 - 600 €



14

SUI JIANGUO

Né en 1956

Dinosaure rouge / Made in China - 2002

Résine polyester peinte
Signature et numérotation gravées
«589/1000»
Edition Galerie Loft, Paris
63 x 99 x 36 cm

*Polyester resin ; engraved
signature and number
24.80 x 38.98 x 14.17 in.*

2 000 - 3 000 €



16

Jean-Pierre RAYNAUD

Né en 1939

Pot rouge - 1978

Terre cuite et ciment
Signé et daté sous la base
15,80 x 17,50 cm

*Terracotta and cement ;
signed and dated
6.22 x .89 in.*

3 000 - 5 000 €



17

D'après Robert INDIANA

1928 - 2018

Classic Love

Tapis en laine

Signé et numéroté sur le bolduc «97/150»
182 x 182 cm

*Wool carpet ; signed and numbered
on the ribbon*

71.65 x 71.65 in.

3 000 - 5 000 €

18

Charlotte PERRIAND

1903 - 1999

Paire de tables d'appoint
dites « Les Arcs » - Circa 1970

Piètement en acier plié et laqué noir,
plateau en arole et mélèze
66 x 70 x 42 cm

*A pair of black lacquered steel,
arole and meleze «Les Arcs» side tables
by Charlotte Perriand - Circa 1970
25.98 x 27.56 x 16.54 in.*

2 000 - 4 000 €

19

Charlotte PERRIAND

1903 - 1999

Paire de tables d'appoint
dites « Les Arcs » - Circa 1970

Piètement en acier plié et laqué noir,
plateau en arole et mélèze
66 x 70 x 42 cm

*A pair of black lacquered steel,
arole and meleze «Les Arcs» side tables
by Charlotte Perriand - Circa 1970
25.98 x 27.56 x 16.54 in.*

2 000 - 4 000 €

20

Serge MOUILLE

1922 - 1988

Lampe de bureau
dite « Agrafée simple » - 1957

Agrafe en acier plié et laqué noir, bras
en tube d'acier laqué noir, réflecteur
en tôle repoussée et pliée laquée noir
à l'extérieur et blanc à l'intérieur,
rotule en laiton
71 x 50 x 30 cm

*Brass, black and white lacquered
aluminum and steel «Agrafee simple» lamp
by Serge Mouille - 1957
27.95 x 19.69 x 11.81 in.*

2 000 - 3 000 €





21

Serge MOUILLE

1922 - 1988

Applique murale à deux rotules - 1953

Structure en tube d'acier cintré laqué noir et réflecteur en tôle repoussé et laqué noir et blanc, montée sur deux rotules en laiton
15 x 79 cm

*Black lacquered steel, white and black lacquered aluminum sheet and brass wall-lamp with two ball-and-socket joints by Serge Mouille - 1953
5.91 x 31.10 in.*

2 000 - 3 000 €



22

Charlotte PERRIAND

1903 - 1999

Table de salle à manger
dite « 6 couverts » - Circa 1956

Piètement en tôle d'acier plié et laqué noir, plateau en frêne massif
66,5 x 142 x 87 cm

Provenance:

Galerie Arts et Industrie, Paris
Acquis auprès de cette dernière par l'actuel propriétaire

*Black lacquered steel and solid ash top table «6 couverts» dining table by Charlotte Perriand - Circa 1956
26.18 x 55.91 x 34.25 in.*

15 000 - 25 000 €



23

Jean-Loup SIEFF

1933 - 2000

Nu allongé - 1992

Tirage argentique
Signé et daté dans la marge
en bas à droite
30 x 20 cm (image)

*Gelatin silver print,
signed and dated lower right ;
11.8 x 7.9 in. (image)*

2 000 - 3 000 €

▲ 24

Hans J. WEGNER

1914 - 2007

**Fauteuil mod. AP 19
dit « Papa bear »
Création 1951**

Structure en palissandre, assise
en peau de mouton et boutons en
cuir cognac
Edition AP Stolen
100 x 92 x 78 cm

*Rosewood, sheepskin and leather
Papa Bear AP19 armchair by
Hans J. Wegner for AP Stolen -
Designed in 1951
39.37 x 36.22 x 30.71 in.*

8 000 - 12 000 €





25

JONONE (John Perello dit)

Né en 1963

When Da mean justify the cause

2009

Encre acrylique sur toile

Signée, datée, titrée

et localisée au dos «Paris»

143 x 140 cm

*Acrylic ink on canvas ; signed,
dated, titled and located on the back
56.30 x 55.12 in.*

10 000 - 15 000 €

Ettore SOTTASS

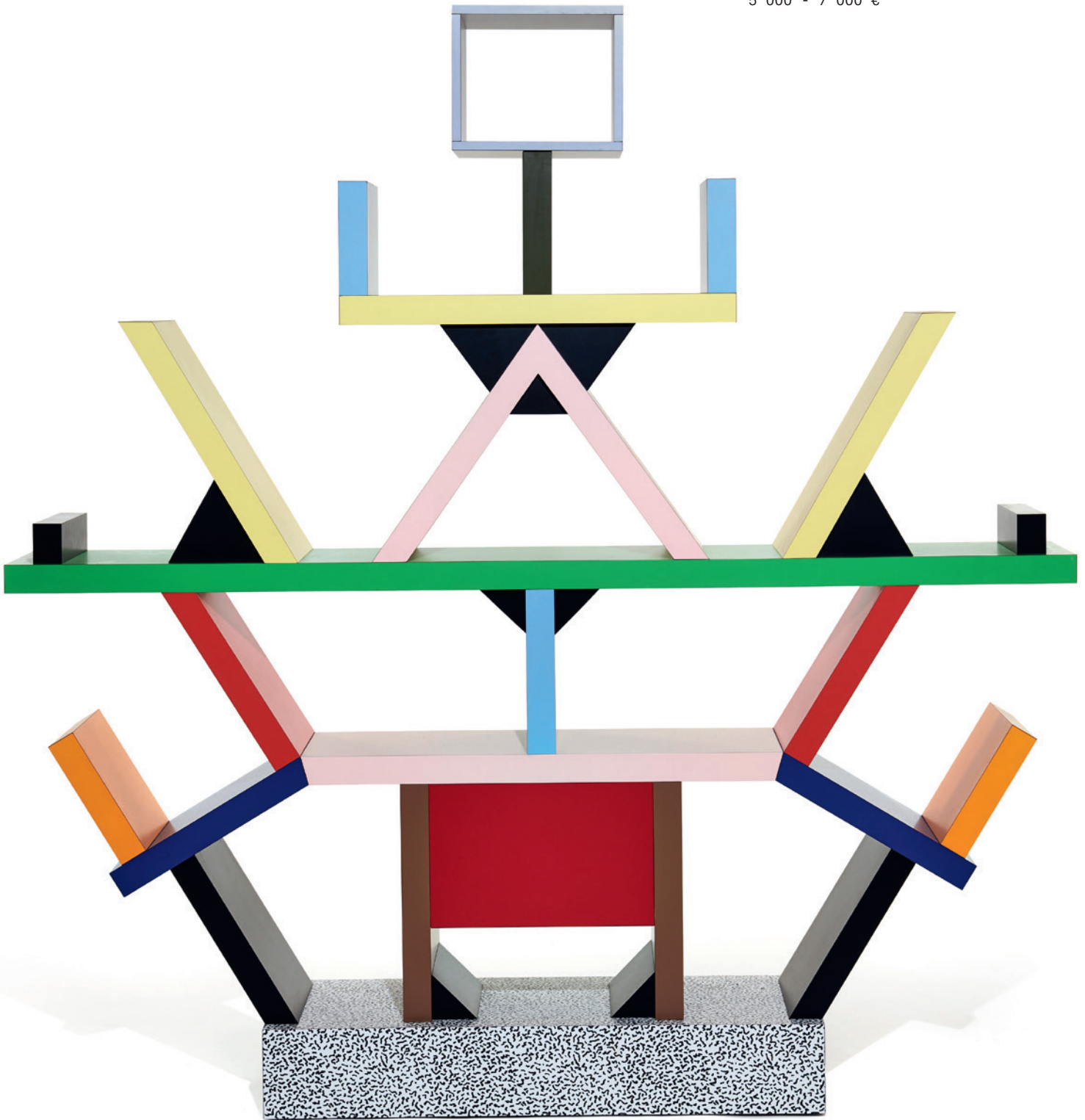
1917 - 2007

Bibliothèque dite « Carlton » - 1985

Structure en bois recouvert de mélaminé polychrome
Édition Memphis
Plaque de l'éditeur
198 x 190 x 40 cm

*Polychromed melamine on wood «Carlton»
bookshelf by Ettore Sottsass - 1985
77.95 x 74.80 x 15.75 in.*

5 000 - 7 000 €



27

Phil FROST

Né en 1973

Sans titre - 2010

Encre et gouache sur planche
Batman Comics
25,50 x 17 cm

*Ink and gouache on vintage
Batman comic ;
10.03 x 6.69 in.*

800 - 1 200 €



28

Dan FRIEDMAN

1945 - 1995

Table d'appoint - 1991

Structure en métal laqué vert,
sabots en bronze doré, plateau en verre
Edition Néotù
70 x 110 x 110 cm

*Green lacquered metal, gilt bronze and
glass top side table by Dan Friedman - 1991
27.56 x 43.31 x 43.31 in.*

800 - 1 200 €



29

Asger JORN

1914 - 1973

L'acteur - 1970

Tapis en laine
Signature et date tissées
Edition Arte Line Ed
140 x 200 cm

*Wool carpet ;
woven signature and date ;
55.11 x 78.74 in.*

800 - 1 200 €



30

Takashi MURAKAMI

Né en 1962

And then - 2006

Lithographie offset
Signée et numéroté «40/300»
49 x 49 cm

*Offset print ; signed and numbered
19.29 x 19.29 in.*

800 - 1 200 €



31

Takashi MURAKAMI

Né en 1962

Mr DOB Figure (rouge) - 2016

Vinyle
Edition BAIT x SWITCH Collectibles
Dans sa boîte d'origine
23,50 x 28 x 20 cm

*Vinyl ; in its original box
9.25 x 11.02 x 7.87 in.*

1 500 - 2 000 €

32

Takashi MURAKAMI

Né en 1962

Who's afraid of red, yellow
and blue and death - 2010

Lithographie offset en couleurs
Signée et numérotée «95/300»
77 x 60 cm

*Offset lithograph in colors;
signed and numbered
30.31 x 23.62 in.*

1 000 - 1 500 €



33

Takashi MURAKAMI

Né en 1962

The Moon Over the Ruined Castle - 2015

Lithographie offset
Signée et numérotée «51/300»
Diamètre: 71 cm

*Offset lithograph ; signed and numbered
Diameter : 27.95in.*

1 200 - 1 500 €



34

Takashi MURAKAMI

Né en 1962

Enso: Memento Mori Red on Blue - 2016

Lithographie offset en couleurs
Signée et numérotée «23/300»
68 x 68 cm

*Offset lithograph in colors;
signed and numbered
26.77 x 26.77 in.*

1 500 - 2 000 €





35

Takashi MURAKAMI

Né en 1962

Dinner plate from opening dinner
for Murakami - 2007

Sérigraphie sur plexiglass
Diamètre : 35 cm

Ce multiple était offert aux invités
du dîner donné lors du vernissage de
l'exposition au MOCA à Los Angeles en 2007

*Screenprint on plexiglas ;
Diameter : 13.78 in*

1 000 - 1 500 €



36

Takashi MURAKAMI

Né en 1962

Kansei : like the river flow - 2010

Lithographie offset en couleurs
Signée et numérotée «63/300»
Diamètre : 70,5 cm

*Offset print ; signed and numbered ;
Diameter : 27.75 in.*

1 000 - 1 500 €

37

Takashi MURAKAMI

Né en 1962

Magical princesses - 2009

Lithographie offset en couleurs
Signée et numérotée «205/300»
85 x 60 cm

*Offset lithograph in colors;
signed and numbered ;
33.46 x 23.62 in.*

600 - 800 €





38

d'après Jeff KOONS

Black Rabbit - 1991

Résine
Numérotée sur le certificat «342/500»
Edition Studios
Hauteur : 28 cm.
Un certificat sera remis à l'acquéreur

*Cold cast resin ;
numbered on the certificate ;
Height : 11.02 in.*

1 000 - 1 500 €

39

d'après Jeff KOONS

Rose Gold Rabbit - 1991

Résine
Numéroté sur le certificat «204/500»
Edition Studios
Hauteur : 28 cm.
Un certificat sera remis à l'acquéreur

*Cold cast resin ;
numbered on the certificate ;
Height : 11.02 in.*

1 000 - 1 500 €

40

Hans J. WEGNER

1914 - 2007

Table mod. AT304 - 1955

Piètement en chêne, plateau à rallonges
rabattables en teck, entretoises en
laiton
Édition Andreas Tuck
Estampille de l'éditeur
72 x 130 x 85 cm
72 x 240 x 85 cm (avec les rallonges)

*Oak, teck and brass AT304 table by Hans
J. Wegner for Andreas Tuck - 1955
28.35 x 51.2 x 33.46 in.
28.35 x 94.2 x 33.46 in.*

6 000 - 8 000 €



41

Jo HAMMERBORG

1920 - 1982

Lampe de table dite «studio lamp»
Circa 1960

Base en fonte recouverte de cuivre,
fût et bras pivotant en métal laqué
noir, réflecteur en cuivre
Edition Fog & Mørup
54 x 30 x 20 cm

*Iron, lacquered metal and copper studio
table lamp by Jo Hammerborg for
Fog & Mørup - Circa 1960
21.3 x 11.8 x 7.9 in.*

500 - 700 €



42

Hans J. WEGNER

1914 - 2007

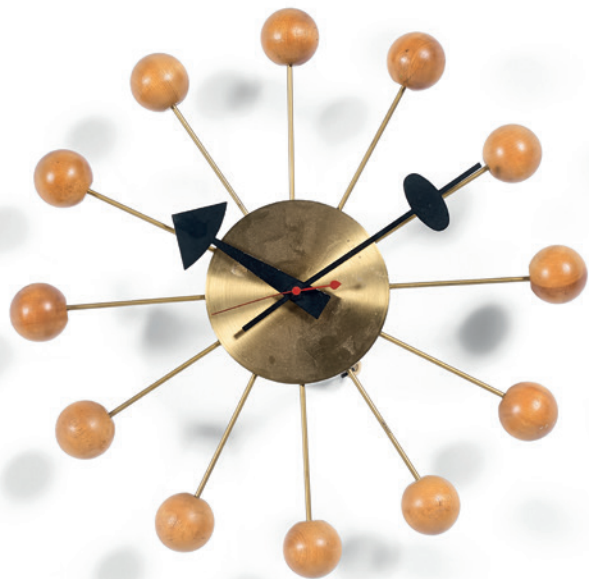
Suite de douze chaises mod. CH23 - 1950

Structure en chêne, assise en cannage
Edition Carl Hansen & Son
Etiquette de l'éditeur
76 x 48 x 41 cm

*A set of twelve oak and cane CH23 chairs
by Hans J. Wegner for Carl Hansen & Son - 1950
29.92 x 18.90 x 16.14 in.*

6 000 - 8 000 €





43

George NELSON

1908 - 1986

Horloge murale mod. #4755
dite « Ball Clock » - Circa 1955

Structure en laiton et bois,
aiguilles en aluminium laqué
noir et rouge
Edition Howard Miller
Etiquette et estampille de l'éditeur
33 x 33 x 7 cm

*Brass, wood, black and red lacquered
aluminum mod. #4755 «Ball Clock»
by George Nelson - Circa 1955
12.99 x 12.99 x 2.76 in.*

200 - 300 €

44

Ettore SOTTASS

1917 - 2007

Meuble cabinet - Création 1964

Structure en bois et placage de bois,
métal laqué noir, prise centrale en aluminium
Edition Poltronova
138 x 137 x 57,50 cm

Provenance :

Galerie Mouvements Modernes, Paris
Acquis auprès de cette dernière par
l'actuel propriétaire

*Wood, black lacquered metal
and aluminum cabinet by Ettore Sottsass
Designed in 1964
54.33 x 53.94 x 22.64 in.*

8 000 - 12 000 €

45

Hans Agne JAKOBSSON

1919 - 2009

Paire de lampes de table - Circa 1960

Base et fût en laiton, réflecteur en
verre transparent, diffuseur en laiton
ajouré
Edition Hans-Agne Jakobsson
Estampille de l'éditeur
75 x 23 cm

*A pair of brass and glass table lamps
by Hans Agne Jakobsson - Circa 1960
29.52 x 9.06 in.*

3 000 - 5 000 €





46

Arne JACOBSEN

1902 - 1971

Suite de dix poignées de porte
mod. AJ DOORKNOB - 1956

Laiton massif
Édition Carl F. Petersen

*A set of ten brass «AJ Doorknob»
door handles by Arne Jacobsen
for Carl F. Petersen - 1956*

2 000 - 3 000 €

47

COHR Editeur

Ensemble de quatre cendriers
Circa 1960

Laiton
Estampillé
5 x 10 x 7 cm

*A set of four brass ashtrays
by Cohr
2.16 x 3.74 x 2.95 in.*

500 - 700 €



48

Pablo PICASSO

1881 - 1973

Tête de femme couronnée de fleurs
1954 20 mars

Pichet

R.A. terre de faïence blanche,
décor aux engobes sous couverte
partielle au pinceau, patine grise,
jaune vert, noir, blanc

Numéroté «87/100»

Restaurations

23 x 5 x 17 cm

Ceramic pitcher ; numbered ;

Restorations ;

9.06 x 1.97 x 6.69 in.

8 000 - 12 000 €



49

Candida HÖFER

Née en 1944

Galleria Nazionale d'Arte Moderna
Roma - 1990

Tirage couleur

Signé, titré, daté et numéroté

«1/6» au verso

Edition de 6 exemplaires

36 x 52 cm (image)

*C-print; signed, titled, dated and
numbered on verso; Edition of 6*

2 000 - 3 000 €



▲ 50

Arne JACOBSEN

1902 - 1971

Table basse - Création 1958

Piètement en métal brossé,

plateau en palissandre

Edition Fritz Hansen

47,50 x 100 cm

*Steel and rosewood coffee table
by Arne Jacobsen for Fritz Hansen*

Designed in 1958

18.70 x 39.37 in.

2 000 - 3 000 €





JOHN
HAMON

maje maje



KAW'S

Lots 11, 20, 65,
203 et 207

François-Xavier LALANNE

1927 - 2008

Le rhinoceros bleu - 1981

Fonte émaillée bleue

Signature, date et numérotation gravées
sur un cartouche sous la base «61/150»

Tirage à 150 exemplaires + 8 E.A

Edition Artcurial, Paris

Dans sa caisse d'origine

25 x 55 x 15 cm

Un certificat sera remis à l'acquéreur

*Enamelled iron ;
engraved signature,
date and number on a label
In its original box
9.84 x 21.65 x 5.91 in.*

30 000 - 50 000 €







52

D'après Keith HARING

1958 - 1990

Paire de coussins - Circa 2000

Tissu
Edition Bretz
63 x 65 cm

Cloth
24.8 x 25.6in.

400 - 600 €



53

Peter KLASSEN

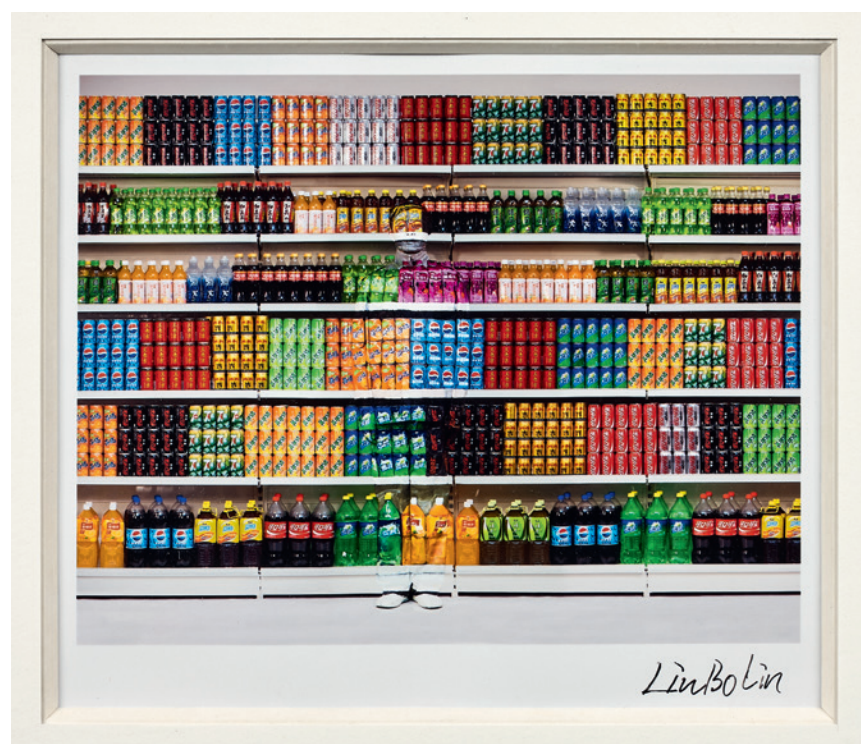
Né en 1935

Suite de six assiettes

Sérigraphie sur porcelaine
Cachet de la signature et numérotation
«EA 9/10»
Manufacture Schönwald
Diamètre : 26,3 cm

*Screenprint on porcelain ;
Signature and number stamped
Diameter : 10,35 in.*

300 - 500 €



54

Liu BOLIN

Né en 1973

Supermarket #3 - 2017

C-print
Signé
Accompagné du livre
«China, Dangerous Landscapes»
Edition de 800 exemplaires numérotés
16,8 x 15 cm

*C-print ; signed ; and book numbered
6.60 x 5.90 in.*

400 - 600 €



55

SPEEDY GRAPHITO

Né en 1961

Famous - 2008

Acrylique, peinture aérosol
et pochoir sur palissade en bois
Signée ; contresignée, signée,
datée et titrée au dos
95,50 x 90 cm

*Acrylic, spray paint and stencil
on wooden palisade ; signed ;
countersigned, signed, dated
and titled on the back
37.60 x 35.43 in.*

8 000 - 12 000 €



56

Peter KLASSEN

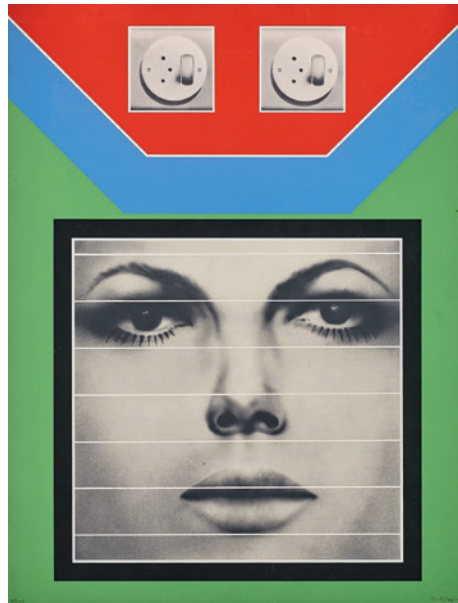
Né en 1935

Sans titre

Lithographie en couleurs et thermomètre,
dans son cadre en plexiglass d'origine
Signée et numérotée «56/75»
88 x 63 cm

*Lithograph in colors and thermometer;
signed and numbered
34.64 x 24.80 in.*

300 - 500 €



57

Peter KLASSEN

Né en 1935

Sans titre

Sérigraphie en couleurs
Signée et numérotée «41/100»
64 X 49,80 cm

*Lithograph in colors and thermometer;
signed and numbered
25.19 x 19,60 in.*

300 - 500 €



58

Peter KLASSEN

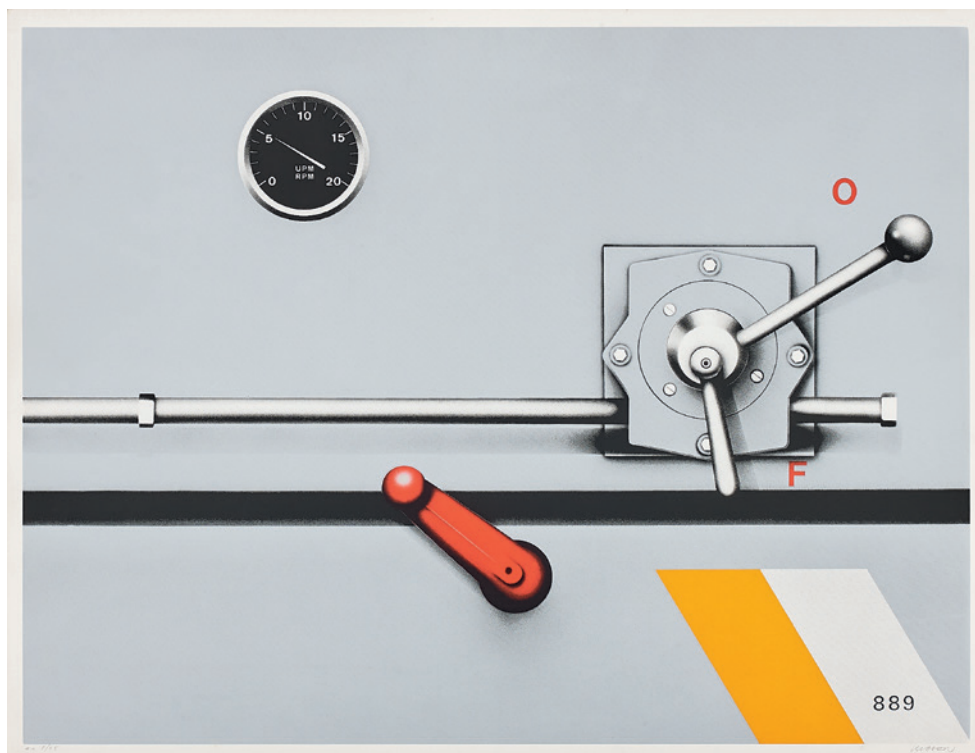
Né en 1935

Stop - 1971

Lithographie en couleurs
Signée, datée et numérotée «12/25»
60,5 x 48,4 cm

*Lithograph in colors ;
signed, dated and numbered
23.80 x 19.10 in.*

200 - 300 €



59

Peter KLASSEN

Né en 1935

Sans titre

Sérigraphie en couleurs
Signée et justifiée «e.a 2/25»
48,60 x 62,20 cm

*Screenprint in colors ;
signed and inscribed
19.13 x 24.48 in.*

200 - 300 €

60

Peter KLASSEN

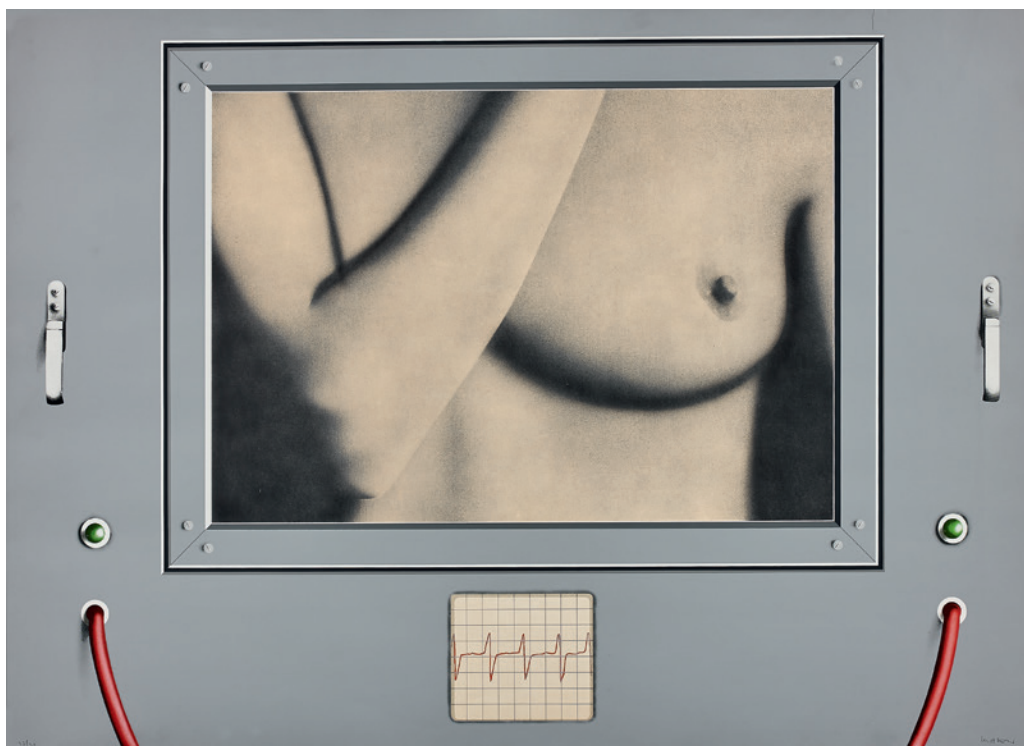
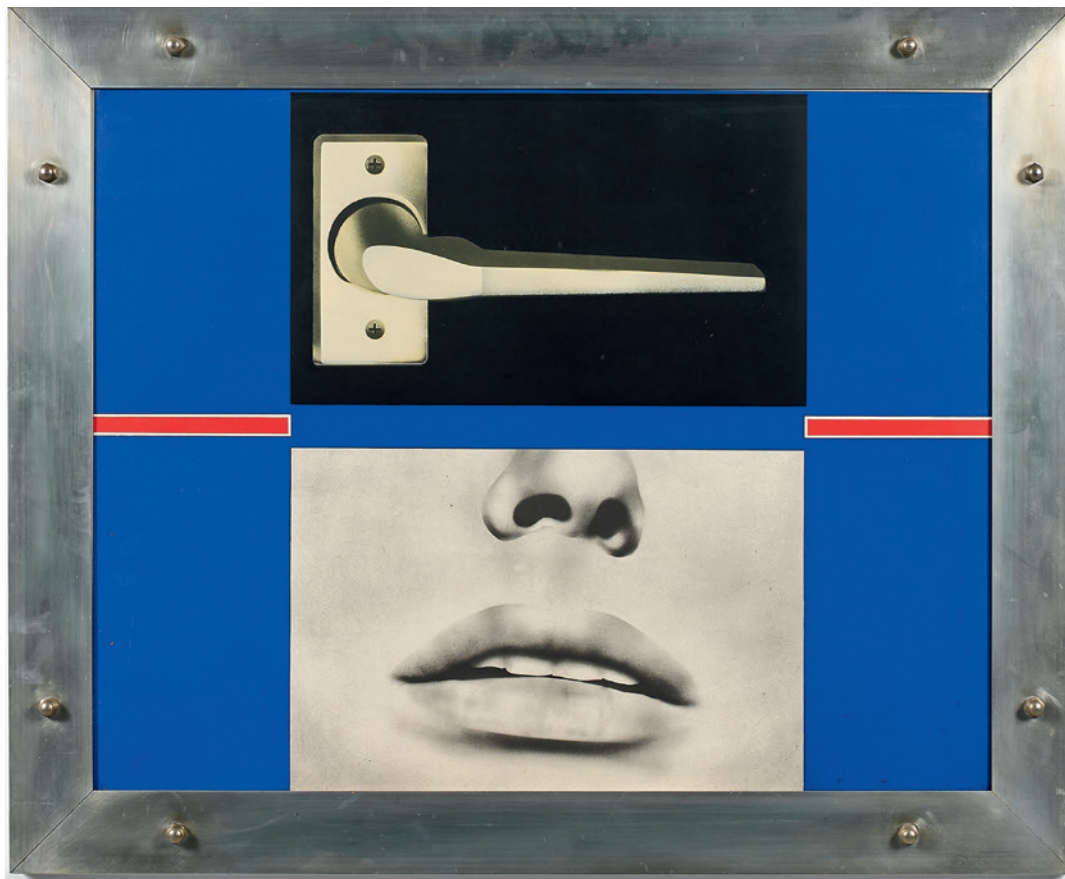
Né en 1935

Sans titre

Sérigraphie en couleurs dans
son cadre d'origine en métal
62 x 76 cm

*Screenprint in colors ;
original frame
24.40 x 29.90 in.*

500 - 800 €



61

Peter KLASSEN

Né en 1935

Sans titre

Lithographie en couleurs
Signée et numérotée «47/90»
71 x 98,5 cm

*Lithograph in colors ;
signed and numbered
27.90 x 38.80 in.*

200 - 300 €

62

Gered MANKOWITZ

Né en 1946

Stones Caged - 1965

Tirage pigmentaire contrecollé

sur aluminium

Signé et numéroté «2/5» au verso

Edition de 5 exemplaires

Certificat d'authenticité de l'artiste

120 x 120 cm

Archival pigment print ; signed and numbered on verso; certificate of authenticity ; Edition of 5 47.24 x 47.24 in.

5 000 - 7 000 €



63

François MORELLET

1926 - 2016

Table dite « Détabilisation n°1 »

1990-1991

Structure en acier, plateau en verre

Edition T Collezione ABV

Plaque de l'éditeur

Signée et datée

71 x 140 x 140 cm

Steel and glass «Détabilisation n°1» table by François Morellet - 1990-1991 27.95 x 55.12 x 55.12 in.

1 500 - 2 500 €



Richard ORLINSKI

Né en 1966

Wild Kong with barrel (noir mat) - 2016

Polyrésine

Edition à 8 exemplaires

Hauteur : 110cm

Polyresin

Height : 43.30 in.

12 000 - 15 000 €



65

Jean PROUVE

1901 - 1984

Bureau dit « Compas »
Création 1956

Piètement et structure en tôle
et tube d'acier plié et laqué noir,
plateau en multiplis
72 x 139 x 70 cm

*Black lacquered steel and MDF
top table «Compas» desk
by Jean Prouvé - Designed in 1956
28.35 x 54.72 x 27.56 in.*

4 000 - 6 000 €

66

J.R.

Né en 1984

Inside Out, Au Panthéon, nef, Paris,
France - 2017

Lithographie en couleurs
Signée, datée et numérotée «132/180»
Edition Idem, Paris
46 x 37 cm

*Lithograph in colors ;
signed, dated and numbered ;
18.11 x 14.57 in.*

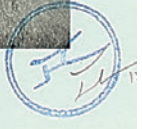
500 - 600 €





132/180

10m
paris





203/250



67

J.R.

Né en 1984

Le Louvre revu par JR, 19 juin 2016,
5h4l © Pyramide, architecte I.M. Pei,
musée du Louvre, Paris, France - 2019

Lithographie en couleurs
Signée, datée et numérotée «203/250»
Edition SG, Paris
36 x 46 cm

*Lithograph in colors ;
signed, dated and numbered ;
14.17 x 18.11 in.*

800 - 1 200 €

68

J.R. & David LYNCH

Nés en 1984 et 1946

I fix my head II - 2014

Lithographie en couleurs
Signée par les deux artistes, datée et
numérotée «13/99»
Edition Idem, Paris (tampon sec)
102 x 69 cm

*Lithograph in colors ;
signed and numbered ;
40.16 x 27.17 in.*

1 500 - 2 000 €



J.R.

Né en 1984

28 millimètres, Face 2 Face, Nuns in action, Separation Wall, Security fence, Palestinina Side, Bethlehem - 2010

Lithographie en couleurs
Signée, datée et et numérotée «200/250»
Edition SG, Paris
46 x 32 cm

*Lithograph in colors ;
signed, dated and numbered ;
18.11 x 12.60 in.*

800 - 1 200 €



J.R.

Né en 1984

Casa Amarela, JR in the moon, Favela Morro da Providencia, Rio de Janeiro, Brazil - 2018

Lithographie en couleurs
Signée, datée et numérotée «241/ 250»
Edition SG, Paris
46 x 36 cm

*Lithograph in colors ;
signed, dated and numbered ;
18.11 x 14.17 in.*

800 - 1 200 €

71

Sol LEWITT

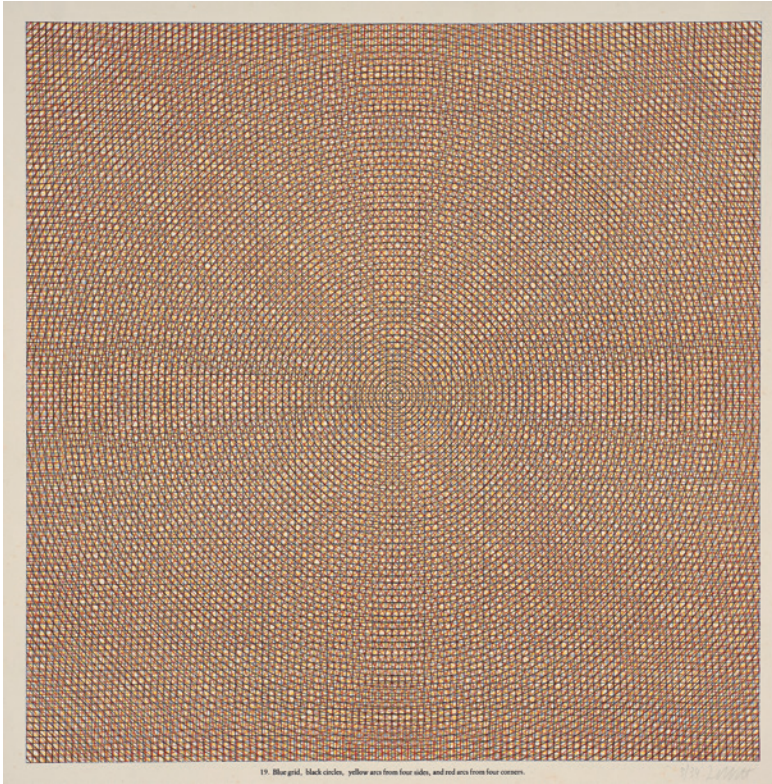
1928 - 2007

Blue grid, black circles, yellow arcs from four sides, and red arcs from four corners - 1972

Sérigraphie en couleurs
Signée et numérotée «3/34»
37,8 x 37,8 cm

*Screenprint in colors ;
signed and numbered
14.90 x 14.90 in.*

1 500 - 2 000 €



19. Blue grid, black circles, yellow arcs from four sides, and red arcs from four corners.

72

Sol LEWITT

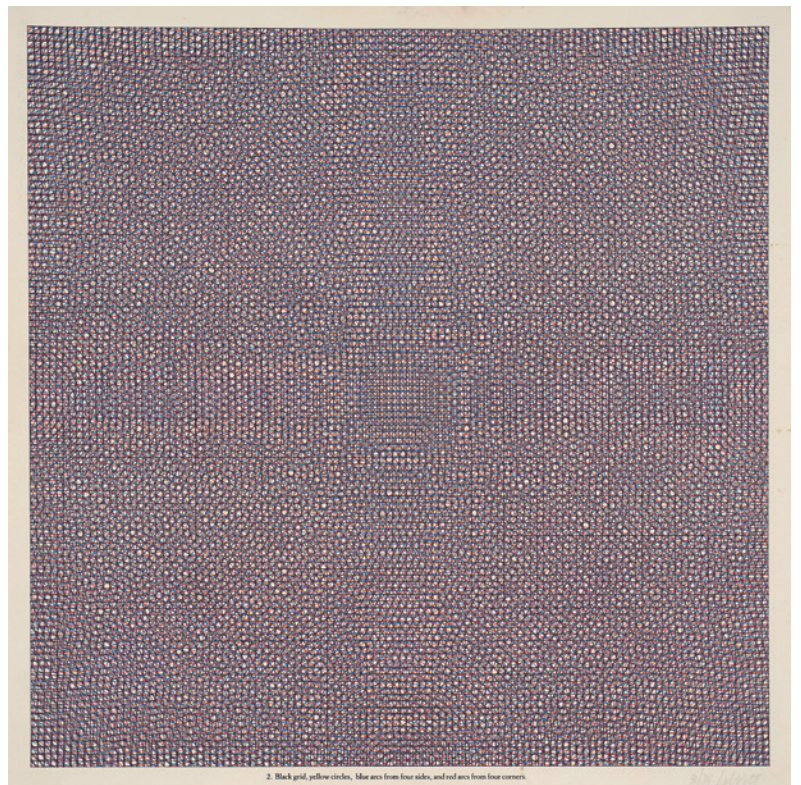
1928 - 2007

Black grid, yellow circles, blue arcs from four sides, and red arcs from four corners - 1972

Sérigraphie en couleurs
Signée et numérotée «3/34»
37,8 x 37,8 cm

*Screenprint in colors ;
signed and numbered
14.90 x 14.90 in.*

1 500 - 2 000 €



2. Black grid, yellow circles, blue arcs from four sides, and red arcs from four corners.

73

Agnès MARTIN

1912 - 2004

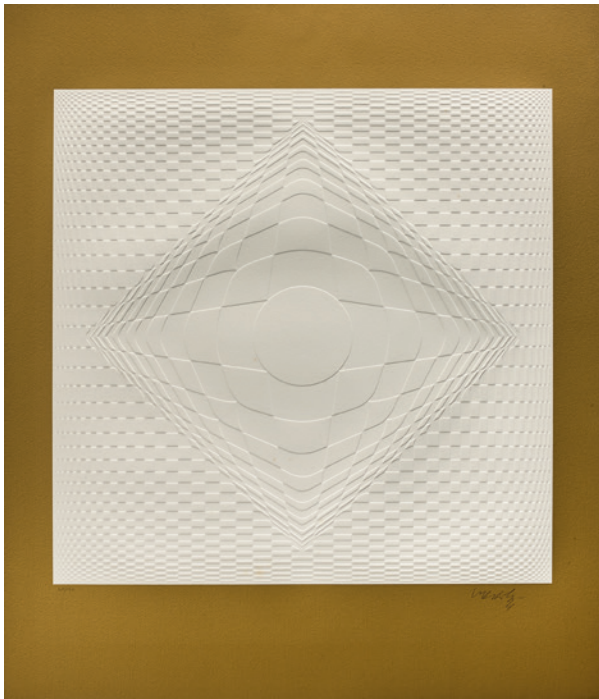
Paintings and Drawings - 1974-1990

Album composé de la suite complète
des 10 lithographies en couleurs
Edition de 2500 exemplaires
Edité à l'occasion de la retrospective
de l'artiste au Stedelijk Museum,
Amsterdam en 1991
31 x 31 cm

Complete set of 10 lithographs in colors
11.81 x 11.81 in.

1 500 - 2 000 €





74

Victor VASARELY

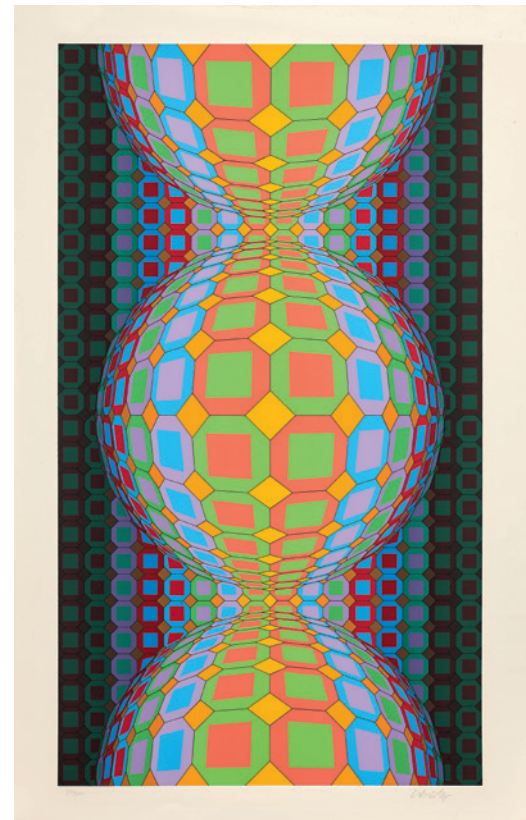
1906 - 1997

Composition - Circa 1970

Sérigraphie et gaufrage
 Signé et numéroté «67/150»
 67,0 x 57,5 cm

*Screenprint and embossing ;
 signed and numbered
 26.40 x 22.60 in.*

400 - 600 €



75

Kaaba - 1988

Sérigraphie en couleurs
 Signée et numérotée «187/250»
 101.6 x 58.4 cm

*Screenprint in colors ;
 signed and numbered
 40 x 23 in.*

600 - 800 €



76

Victor VASARELY

1906 - 1997

Hexagone - 1988

Sculpture de plexiglass contenant
 4 ouvrages sous couvertures
 de Victor Vasarely
 Signature et numérotation gravées
 «0812/1500»
 Dans son coffret d'origine.
 26 x 30 cm

*Sculpture and book; signed and numbered
 10.23 x 11.81 in.*

300 - 500 €



77

Alexander CALDER

1898 - 1976

Turban - 1969

Lithographie en couleurs
Signée et numérotée « 38/75 »
109 x 75 cm

*Lithograph in colors ;
signed and numbered ;
42.91 x 29.53 in.*

3 000 - 5 000 €

78

Lucio FONTANA

1899 - 1968

Concetto spatiale - 1968

Plastique thermoformé
Achille Mauri Editeur, Milan.
Catalogue broché (300 x 300) illustré de
photos de l'artiste et de ses oeuvres,
enrichi d'un multiple de plastique
thermoformé framboise «Concetto
Spatiale».
L'ensemble sous cartonnage de l'éditeur,
imprimé sur le front .
30 x 30 cm

*Pink vacuum formed plastic object
and book*

11.81 x 11.81 in.

3 000 - 5 000 €



79

Børge MOGENSEN

1914 - 1972

**Paire de tabourets mod. 5273
Circa 1960**

Structure en chêne, assise en cannage
Edition Fredericia Stolefabrik
Estampille de l'éditeur
35 x 69 x 46 cm

*A pair of oak and cane 5273 stools
by Børge Mogensen for Fredericia
Stolefabrik - Circa 1960
13.78 x 27.17 x 18.11 in.*

1 500 - 2 000 €







80

Yaacov AGAM

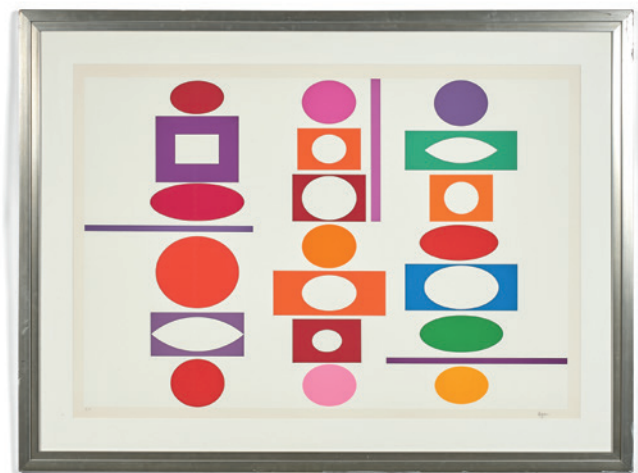
Né en 1928

Composition

Lithographie en couleurs
Signée et justifiée «VIII/L»
42,5 x 46,5 cm

*Lithograph in colors ;
signed and numbered
16.73 x 18.30 in.*

400 - 600 €



81

Yaacov AGAM

Né en 1928

Double métamorphose - 1964-1978

Sérigraphie en couleurs
Signée et et justifiée
«épreuve d'artiste»
100 x 130 cm

*Screenprint in colors,
signed and inscribed
39.37 x 51.18 in.*

600 - 800 €



82

Yaacov AGAM

Né en 1928

Sans titre - 1977

Lithographie en couleurs
Signée, datée et numérotée «50/99»
78 x 77,5 cm

*Lithograph in colors ;
signed, dated and numbered
30.70 x 30.51 in.*

400 - 600 €

83

Bruno MATHSSON

1907 - 1988

Chausseuse mod. Easy chair n°1

Création 1933-1934

Piètement et structure
en hêtre, assise en lanières
de cuir cognac tressé, coussin de tête
en tissu gris, tablette pivotante avec
bras en métal
Edition Bruno Mathsson International AB
85 x 65 x 100 cm

*Beech, leather, fabric
and metal n°1 easychair
by Bruno Mathsson
for Bruno Mathsson International AB
Designed in 1933-1934
33.46 x 25.6 x 39.37 in.*

3 000 - 5 000 €







84

Bruno MATHSSON

1907 - 1988

Bibliothèque - 1959

Structure en métal et bois laqué vert,
étagères et attaches en hêtre
Edition Bruno Mathsson International AB
182,5 x 193 x 73 cm

*Beech and lacquered metal bookcase
by Bruno Mathsson for Bruno Mathsson
International AB
71.85 x 76 x 28.74 in.*

8 000 - 12 000 €

85

Victor VASARELY

1906 - 1997

Zoeld kek - 1968

Relief en bois
Signé et contresigné au dos «EA 2/3»
Edition de 15 exemplaires + 3 EA
60 x 60 cm

*Wooden relief ; signed and countersigned
23.62 x 23.62 in.*

4 000 - 6 000 €



Eileen GRAY

1879 - 1976

Fauteuil dit « Transat » - Création 1926

Structure en bois laqué gris, sabots et attaches en laiton nickelé, assise et dossier en toile enduite rouge
79 x 55 x 110 cm

Provenance :

Collection Jean-Claude Kraftchik, Paris

Grey lacquered wood and brass

«Transat» armchair by Eileen Gray

Designed in 1926

31.10 x 21.65 x 43.31 in.

3 000 - 5 000 €





87

Ellsworth KELLY

1923 - 2015

Sans titre (New York Collection
for Stockholm portfolio) - 1973

Sérigraphie en couleurs
Signée et numérotée «237/300»
30,5 cm x 22,9 cm

*Screenprint in colors;
signed and numbered
12 x 9 in.*

1 500 - 2 000 €



88

Kenneth NOLAND

1924 - 2010

Sans titre (New York Collection
for Stockholm portfolio) - 1973

Sérigraphie en couleurs
Signée et numérotée «234/300»
22,9 x 30,4 cm

*Screenprint in colors;
signed and numbered
9 x 12 in.*

600 - 800 €

89

Josef ALBERS

1888 - 1976

Interaction of Color - 1963

Emboitage toilé composé
d'une suite de 80
sérigraphies en couleurs
Josef Keller, Starnberg

*Book; set of 80 screenprint
in colors*

4 000 - 6 000 €



90

Zaha HADID

Née en 1950

Solid (translucide and white) - 2005

Vinyle

Signature et numérotation gravées
«127/250» et «204/250»

Edition Deutsche Guggenheim

Dans leur emballage

37 x 6,80 x 5 cm

*Vinyl ; engraved signature and number ;
in their original box ;
14.57 x 2.68 x 197 in.*

1 500 - 2 000 €



91

Nicolas SCHOFFER

1912 - 1992

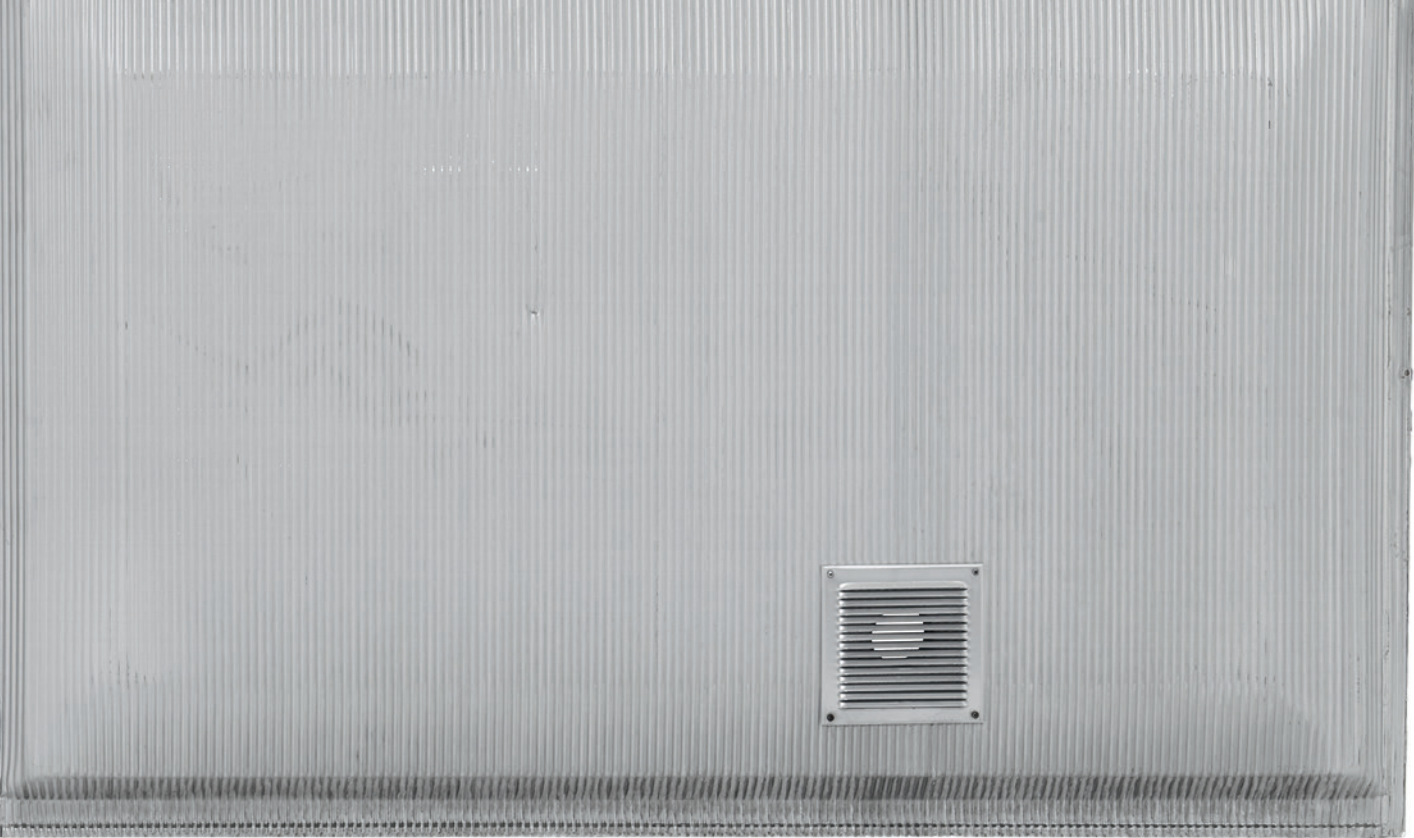
Varetra - 1975

Sculpture lumino-dynamique
Avec son manuel d'utilisation
Edition Artcurial, Paris
22 x 13 cm

*Lumino-dynamic sculpture ;
with its user manual
8.66 x 5.12 in.*

1 000 - 1 500 €





92

Jean PROUVE

1901 - 1984

Deux panneaux de façade - 1958

Structure en tôle d'aluminium gaufré
108 x 170 x 4 cm

Provenance :

Institut National des Sciences Appliquées
(INSA), campus de la Doua, Lyon
Collection particulière, Paris

*Two embossed aluminum sheet front panels
by Jean Prouvé - 1958
42.52 x 66.93 x 1.57 in.*

2 000 - 3 000 €

93

Jean PROUVE

1901 - 1984

**Rare chaise mod. Cafétéria n°300
dite « Démontable » - Circa 1986**

Structure en tôle et tube d'acier plié
et émaillé bleu, assise et dossier en
bois multiplis thermoformé teinté noir
Edition Bermudes
81 x 41,50 x 45,50 cm

*Rare black enameled steel and black
tinted plywood mod. Cafétéria n°300
«Demontable» chair by Jean Prouvé -
Circa 1986
31.89 x 16.34 x 17.91 in.*

2 000 - 3 000 €



Jean PROUVE

1901 - 1984

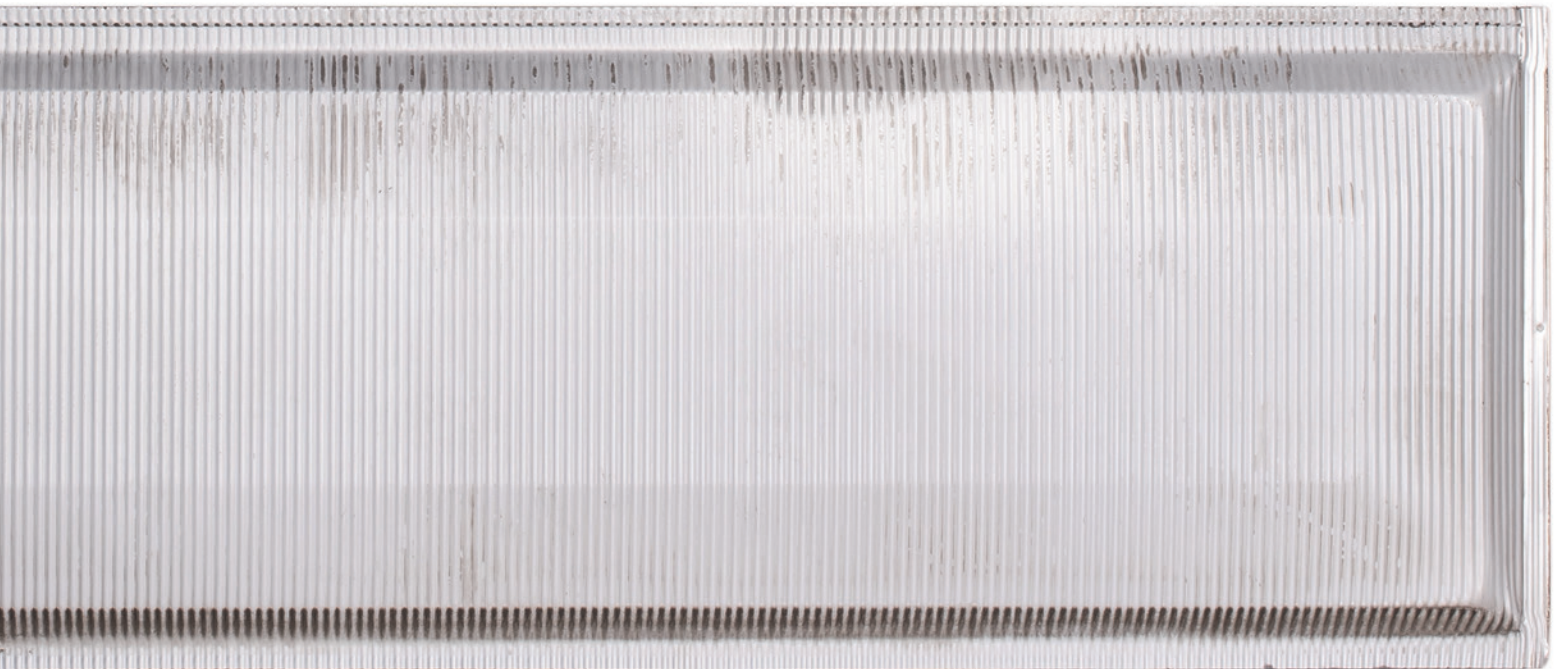
Rare chaise mod. Cafétéria n°300
dite « Démontable » - Circa 1986

Structure en tôle et tube d'acier plié
et émaillé bleu, assise et dossier en
bois multiplis thermoformé teinté noir
Edition Bermudes
81 x 41,50 x 45,50 cm

*Rare black enameled steel and black
tinted plywood mod. Cafétéria n°300
«Demontable» chair by Jean Prouvé -
Circa 1986
31.89 x 16.34 x 17.91 in.*

2 000 - 3 000 €





95

Jean PROUVE

1901 - 1984

Panneau de façade - 1958

Structure en tôle d'aluminium gaufré
61 x 170 x 4 cm

Provenance :

Institut National des Sciences Appliquées
(INSA), campus de la Doua, Lyon
Collection particulière, Paris

Embossed aluminum sheet front panel

by Jean Prouvé - 1958
24.02 x 66.93 x 1.57 in.

800 - 1 200 €

96

Serge MOUILLE

1922 - 1988

**Applique murale à un bras pivotant
1953**

Structure en tube d'acier cintré laqué
noir, réflecteur en tôle d'aluminium
repoussé et laqué noir et blanc, monté
sur deux rotules en laiton
Commande spéciale
17 x 135 x 21 cm

*Specially commissioned black lacquered
steel, black and white lacquered
aluminum and brass single arm wall-lamp
by Serge Mouille - 1953*
6.69 x 53.15 x 8.27 in.

1 500 - 2 500 €

François-Xavier LALANNE

1927 - 2008

La carpe d'or - 1987

Résine doré à la feuille
Signature, monogramme
et estampille gravés
Edition Artcurial, Paris
30 x 12 x 56 cm

Provenance :

Offert par Claude et François-Xavier
Lalanne aux actuels propriétaires
Collection Monsieur et Madame F., Barbizon

*Golden resin leaf ; engraved signature,
monogram and stamp ;
11.81 x 4.72 x 22.05 in.*

25 000 - 35 000 €





98

Gianni COLOMBO

1937 - 1993

Lampe cinétique
dite « Cromostrutturazione » - 1961

Base en inox, colonne lumineuse
en plexiglass à système électrique
Édition Studio Marconi
Étiquette de l'éditeur
28 x 15,50 x 15,50 cm

Stainless steel and plexiglas
«Cromostrutturazione» kinetic lamp
by Gianni Colombo - 1961
11.02 x 6.10 x 6.10 in.

1 500 - 2 500 €





99

Yaacov AGAM

Né en 1928

Sans titre

Agamographe
Signé et justifié «14/25 EA»
41,2 x 35,5 cm

*Agamograph; signed and numbered ;
16.22 x 13.97 in.*

1 000 - 1 500 €



100

Yaacov AGAM

Né en 1928

Sans titre

Agamographe
Signé et justifié «13/25 EA»
35,4 x 40 cm

*Agamograph; signed and numbered ;
13.93 x 15.74 in.*

1 000 - 1 500 €



101

Yaacov AGAM

Né en 1928

Sans titre

Agamographe
Signé et justifié «19/25 EA»
35,4 x 38 cm

*Agamograph; signed and numbered ;
13.93 x 14.96 in.*

1 000 - 1 500 €



102

Yaacov AGAM

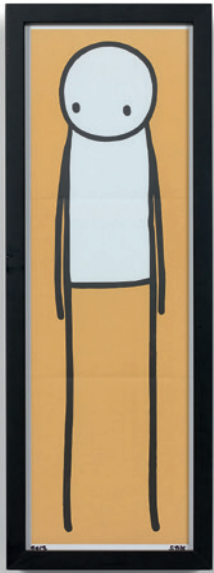
Né en 1928

Sans titre

Agamographe
Signé et justifié «23/25 EA»
39,5 x 36,8 cm

*Agamograph; signed and numbered ;
15.55 x 14.48 in.*

1 000 - 1 500 €



103

STIK

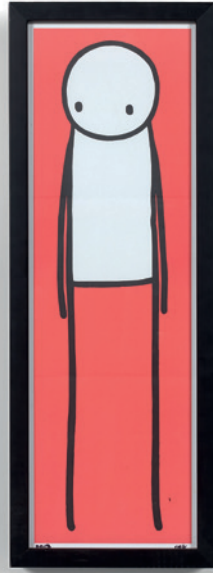
Né en 1985

The big issue series (Yellow)
2013

Impression offset sur papier
Signé et daté
56 x 18 cm

*Offset print ;
signed and dated
22.05 x 7.09 in.*

800 - 1 200 €



104

STIK

Né en 1985

The big issue series (Orange)
2013

Impression offset sur papier
Signé et daté
56 x 18 cm

*Offset print ;
signed and dated
22.05 x 7.09 in.*

800 - 1 200 €



105

STIK

Né en 1985

The big issue series (Blue)
2013

Impression offset sur papier
Signé et daté
56 x 18 cm

*Offset print ;
signed and dated
22.05 x 7.09 in.*

800 - 1 200 €



106

STIK

Né en 1985

The big issue series (Red)
2013

Impression offset sur papier
Signé et daté
56 x 18 cm

*Offset print ;
signed and dated
22.05 x 7.09 in.*

800 - 1 200 €



107

Julian OPIE

Né en 1958

Standing figure : Cardigan / Plastic bag
2018

Perspex noir
Dans leur boîte d'origine
26 x 11 x 6 cm

*Black perspex ; in their original box
10.24 x 4.33 x 2.36 in.*

300 - 400 €

108

Ingo MAURER

Né en 1932

Prototype du luminaire « Living Vegas » - 2007

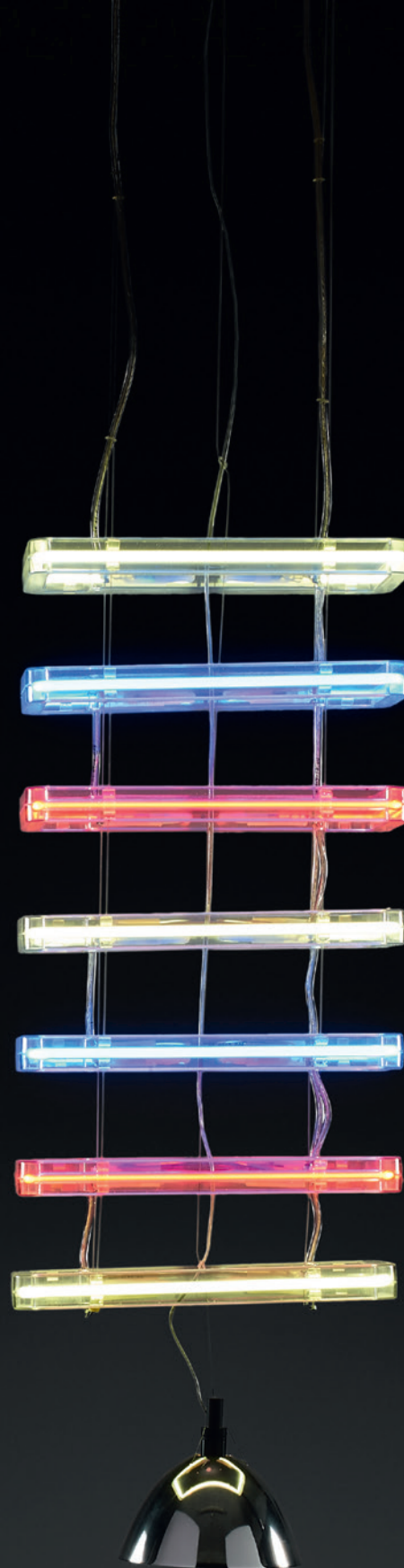
Tubes au néon, métal chromé
et aluminium
100 x 31 cm

Provenance :

Collection Ingo Maurer, Munich
Vente Design, le 16 juin 2009,
lot 49, Artcurial, Paris
Collection particulière, Paris

*Neon tube, chromed metal
and aluminum prototype
of the «Living Vegas» light
by Ingo Maurer - 2007
39.37 x 12.20 in.*

12 000 - 15 000 €







109

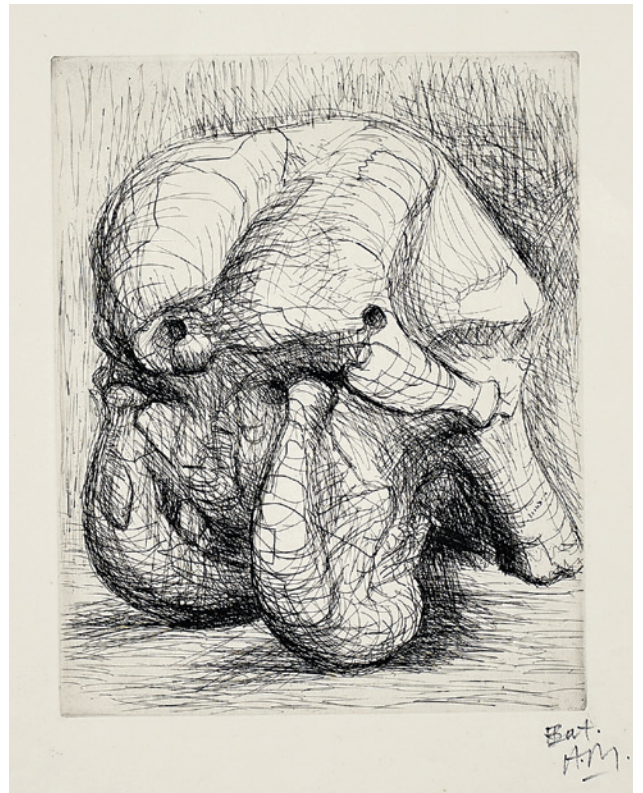
**Jean TINGUELY
et Leonardo BEZZOLA**

Columbus/Indiana - 1974

Lithographie en noir
Signée par les deux artistes
83,5 x 59,5 cm

Lithograph; signed
32.90 x 23.42 in.

300 - 500 €



110

Henry MOORE

1898 - 1986

Elephant skull (XXIII) - 1969

Eau-forte en noir
Justifiée «BAT»
38 x 27,5 cm

Etching; inscribed
15 x 10.80 in.

600 - 800 €

111
CESAR

1921 - 1998

Coulée dorée - 1989 - 1990

Bronze doré
Signature et numérotation gravées
«80/99»
Blanchet Fondeur
Hauteur : 18 cm

*Gilt bronze ;
engraved signature and number*
Height : 7.08 in.

2 500 - 3 500 €



112

Serge MOUILLE

1922 - 1988

Paire d'appliques
dites « Petit Saturne » - 1957

Structure en métal laqué noir,
réflecteur en tôle d'aluminium repoussé
et laqué noir et blanc, monté sur rotule
en laiton
25 x 30 cm

*Pair of brass, black and white lacquered
aluminium «Petit Saturne» wall-lamps
by Serge Mouille - 1957
9.84 x 11.81 in.*

3 000 - 5 000 €



113

Robert LONGO

Né en 1953

Dancing couple - 1996

Lithographie en noir
Signée, datée et numérotée
«21/25»
57 x 71 cm

*Lithograph ; signed, dated
and numbered
23 x 28 in.*

1 500 - 2 000 €



114

Bert STERN

1929 - 2013

Audrey Hepburn - 2009

Tirage argentique

Signé et numéroté dans l'image

Daté avec tampon de l'artiste au verso

Certificat d'authenticité de l'artiste

Edition de 25 exemplaires

31 x 30 cm (image)

Gelatin silver print, signed and numbered on image, dated with artist's stamp on verso, certificate of authenticity ; Edition of 25 12.2 x 11.8 in. (image)

2 000 - 3 000 €

115

Hans Agne JAKOBSSON

1919 - 2009

Paire de lampadaires mod. G-123

Circa 1960

Structure en laiton,
abat-jour en tissu blanc
Edition Hans-Agne Jakobsson
Etiquette de l'éditeur
140 x 50 cm

A pair of brass and fabric G-123 floor lamps by Hans Agne Jakobsson - Circa 1960 55.12 x 19.68 in.

2 000 - 3 000 €







116

Robert COMBAS

Né en 1957

L'adultère - 1990

Sérigraphie en couleurs sur tissu
Signé, daté et justifié «HC 16/30»
120 x 120 cm

Screenprint in colors;
signed, dated and numbered
47.24 x 47.24 in.

1 000 - 1 500 €

117
Robert COMBAS

Né en 1957

Le meurtrier - 1992

Lithographie en couleurs
Signée et justifiée «HC 8/30»
111 x 83 cm

Lithograph in colors;
signed and numbered
43.70 x 32.67 in.

1 500 - 2 000 €



118

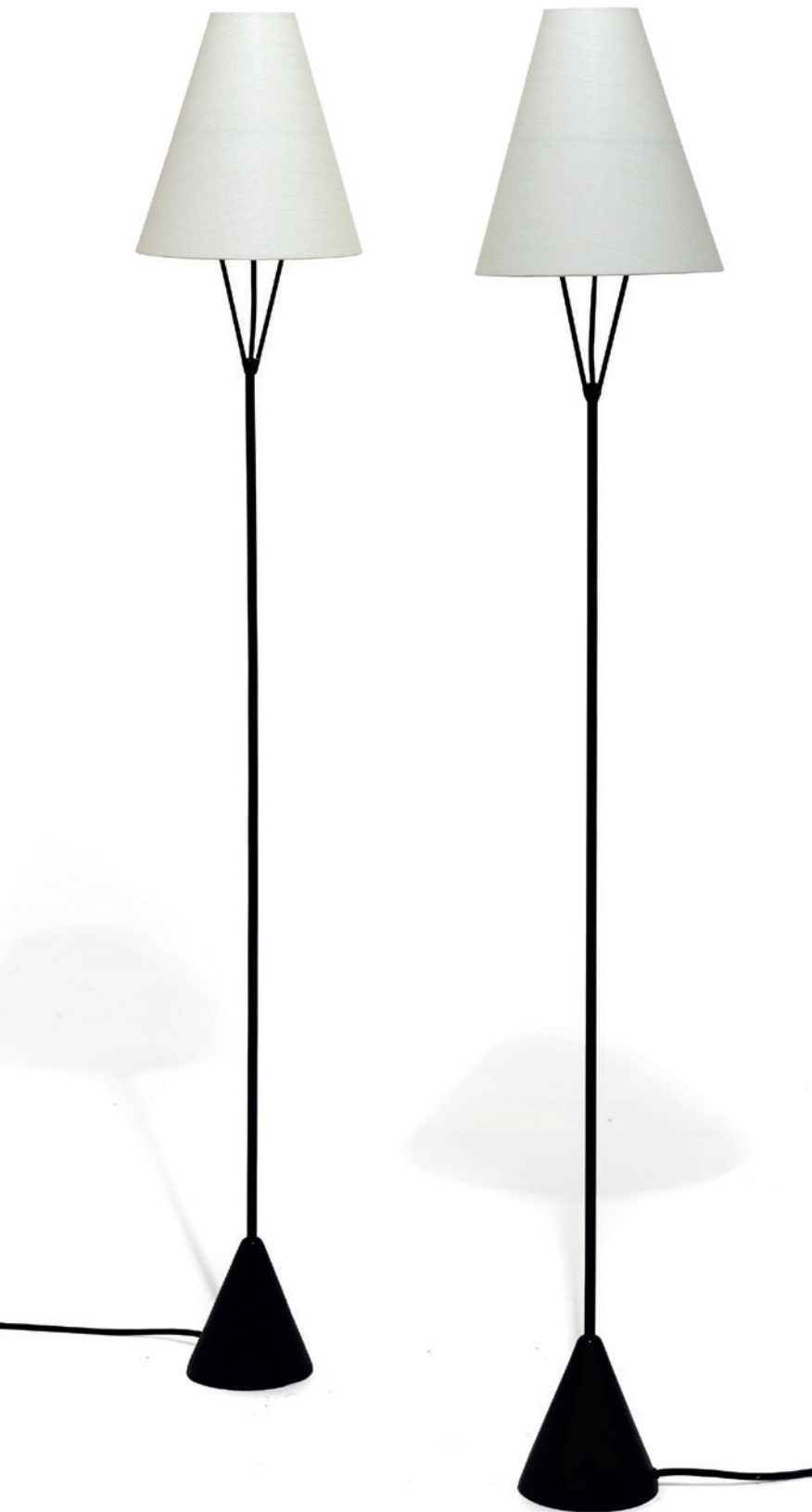
Carl AUBÖCK

Paire de lampadaires
dit « Vice Versa » - Circa 1950

Base en fonte, fût en métal laqué noir,
abat-jour en tissu blanc
146 x 25 cm

*A pair of iron, lacquered metal and
fabric Vice Versa floor lamps by Carl
Auböck - Circa 1950
57 x 9 in.*

1 500 - 2 000 €



119

Hans J. WEGNER

1914 - 2007

Suite de douze chaises dites
« Wishbone chair » mod. CH24 - 1950

Structure en chêne, assise en cannage
Edition Carl Hansen & Son
71 x 55 x 46 cm

*A set of twelve oak and cane
CH24 Wishbone chairs
by Hans J. Wegner
for Carl Hansen & Son - 1950
27.95 x 21.65 x 18.11 in.*

8 000 - 12 000 €



120

Sonia DELAUNAY

1885 - 1979

Rythmes circulaires - 1981

Assiette en porcelaine de Limoges
émaillée polychrome
Cachet de la signature avec titre
et numérotation «306/900»
Edition Artcurial, Paris
Diamètre : 40,5 cm

*Polychrome enamelled porcelain ;
signed, titled and numbered in the mass
Diameter : 15.94 in.*

400 - 500 €



121

FUTURA 2000

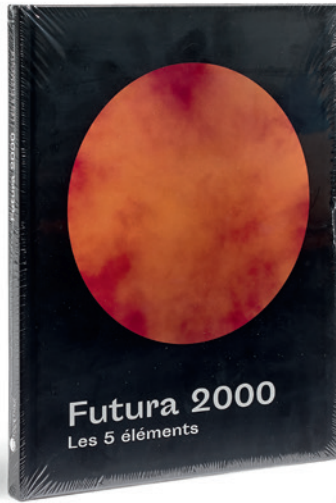
Né en 1955

Les 5 éléments - 2019

Livre dans emboîtement
et son blister
Signé et numéroté sur
l'emboîtement «2/100»
Edition ArtTogether

*Book ; in its slipcover
and blister*

300 - 400 €



122

J.R.

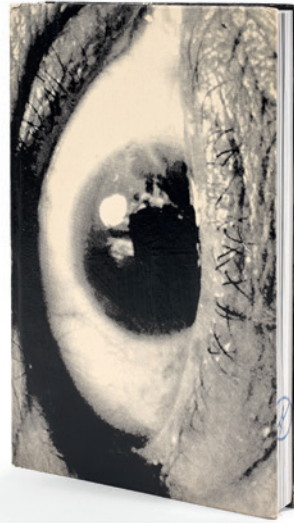
Né en 1984

Women are heroes by
JR- 2009

Livre
Tampon sur la tranche
Editions Alternatives

Book ; stamped

1 500 - 2 000 €



▲ 123

Arne HOVMAND-OLSEN

1919 - 1989

Suite de quatre tabourets - Circa 1960

Structure en palissandre et métal
chromé, assise recouverte de cuir
cognac
80,5 x 40,5 cm

*A set of four rosewood and steel stools
by Arne Hovmand-Olsen - Circa 1960
31.75 x 16 in.*

1 500 - 2 000 €



124

Conor HARRINGTON

Né en 1980

Samson's nostalgia trap - 2014

Sérigraphie en couleurs
Signée et numérotée «78/200»
72 x 98 cm

*Screenprint in colors ;
signed and numbered
28.35 x 38.58 in.*

800 - 1 200 €



125

Ole GJERLØV-KNUDSEN

1930 - 2009

**Paire de chauffeuses
mod. Savstol - 1965**

Structure en chêne,
entretoise en cordage,
assise et dossier recouverts
de cuir cognac tendu
Edition Skovshoved Møbelfabrik
84 x 66 x 92 cm

*A pair of oak, leather
and rope Savstol easy chairs
by Ole Gjerløv-Knudsen
for Skovshoved Møbelfabrik
33.07 x 25.98 x 36.22 in.*

3 000 - 5 000 €



126

Ron ARAD

Né en 1951

Etagère dite « Bookworm » - 1993

Lame d'acier brut et métal patiné

Edition One Off

Signée

18 x 638 x 20 cm

Provenance :

Vente Design, le 24 novembre 2010,

lot 361, Artcurial, Paris

Collection particulière, Paris

Steel and patinated metal «Bookworm»

bookshelf by Ron Arad - 1993

7.09 x 251.18 x 7.87 in.

10 000 - 15 000 €





127

Poul KJÆRHOLM

1929 - 1980

Paire de chauffeuses mod. PK22 - 1955

Piètement en métal brossé,
assise et dossier en cannage
Edition E. Kold Christensen
Estampille de l'éditeur
73 x 64 x 64 cm

*A pair of steel and cane PK 22
easy chairs by Poul Kjærholm
for E. Kold Christensen - 1955
28.74 x 25.20 x 25.20 in.*

4 000 - 6 000 €



128

LOUIS VUITTON

Malle «Courrier» N°157167
Circa 1907

En toile Monogram au pochoir, coins,
serrure marquée «C», fermoirs et rivets
en laiton, renforts en hêtre, poignées de
portage latérales, intérieur en toile grège
rayée rouge, partie supérieure capitonnée,
un compartiment amovible,
120 x 39 x 56,5 cm

Trunk by Louis Vuitton

2 500 - 4 500 €



129

Poul HENNINGSEN

1894 - 1967

Suspension mod. Louvre

Création 1957

Structure en métal, diffuseurs
en lamelles de métal laqué blanc
Edition Louis Poulsen
60 x 60 cm

*Steel and lacquered steel Louvre
ceiling lamp by Poul Henningsen
for Louis Poulsen - Designed in 1957
23.62 x 23.62 in.*

1 000 - 2 000 €



130

Vincent DARRE

Né en 1959

Paravent à huit panneaux

dit « Rêves de psychanalyse » - 2018

Panneaux en bois recouvert
de tissu polychrome
Edité par Pierre Frey
90,50 x 206 x 2,50 cm

*Polychromed fabric on wood «Rêves de
psychanalyse» screen with eight panels
by Vincent Darre - 2018
35.63 x 81.10 x 0.98 in.*

500 - 800 €



131

Jørgen HØVELSKOV

1935 - 2005

Fauteuil mod. Harp - Création 1963

Structure en noyer, assise en cordage
Edition Christensen & Larsen
130 x 106 x 100 cm

*Walnut and rope Harp armchair
by Jørgen Høvelskov
for Christensen & Larsen
Designed in 1963
51.18 x 41.73 x 39.37 in.*

3 000 - 5 000 €



132

Shepard FAIREY
(Alias OBEY GIANT)

Né en 1970

Sound and vision - 2012

Sérigraphie sur métal
Signé, daté et numéroté «2/3» ;
contresigné, daté et numéroté au dos
«2/3»
61 x 45,50 cm

*Screenprint on metal, signed, dated and
numbered ; countersigned, dated and
numbered on the back
24.02 x 17.91 in.*

4 000 - 6 000 €



133

Alain CARRÉ

Né en 1945

Chaîne-hifi dite « Ensemble musical
stéréophonique » - 1968

Structure en aluminium et altuglas
transparent ou laqué gris métallisé
à reflets bleutés
Edition Helium France
61 x 61 x 61 cm chaque

*Aluminium and grey lacquered with bluish
reflections altuglas «Ensemble musical
stéréophonique» Hi-Fi by Alain Carré - 1968
24.02 x 24.02 x 24.02 in.*

2 000 - 3 000 €



134

Louis WEISDORF

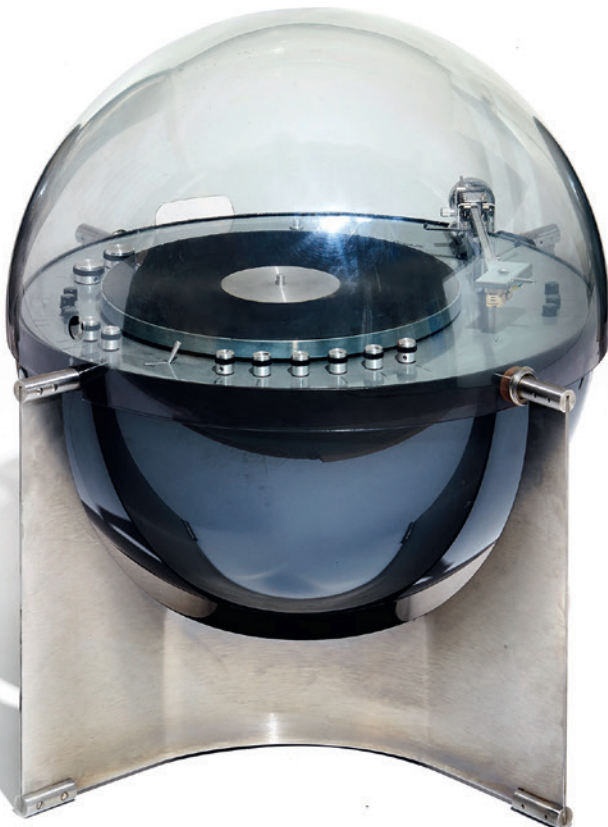
Né en 1939

Paire de suspensions
dites « Multi-Lite » - Circa 1970

Structure en laiton,
diffuseurs en aluminium
Edition Lyfa
Diamètre : 40 cm

*A pair of brass and aluminium «Multi-lite»
ceiling lamps by Louis Weisdorf
for Lyfa - Circa 1970
15.74 in.*

3 000 - 4 000 €





135

Josh SPERLING

Né en 1984

We all make the little flower grow - 2017

Porcelaine émaillée blanc, bleu turquoise, rose
 Cachet de la signature avec numérotation «30/33»
 Case Studyo
 Edition de 33 + 6 AP par couleur
 Hauteur: 32 cm chaque

Un certificat sera remis à l'acquéreur

*Porcelain and custom made screen printed wood box ; signed and numbered in the mass
 Height : 12.59 in. each*

1 000 - 1 500 €

136

LOUIS VUITTON

Malle cabine N°36701
 Circa 1891

En toile rayée brun et beige marquée «F.C» sur les côtés, bordures lozinées, coins en métal, serrures, fermons et rivets en laiton, renforts en hêtre, poignées de portage latérales, intérieur en toile grège, clé
 94,5 x 27 x 49,5 cm

Trunk by Louis Vuitton

2 500 - 4 500 €

137

Daniel ARSHAM

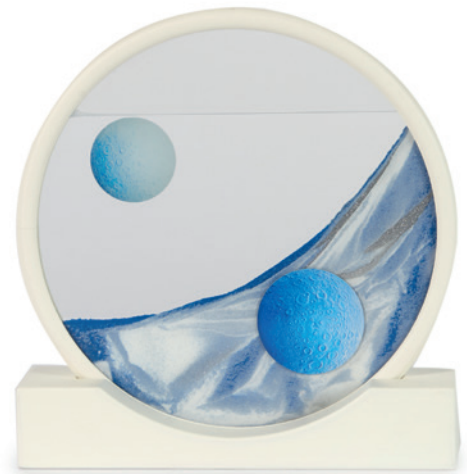
Né en 1980

Sand circle - 2017

Bois, sable, verre et air
 Dans sa boîte d'origine
 Diamètre : 20.32 m

*Wood, sand, glass and air, in its original box
 Diameter : 8 in*

700 - 900 €



wework



138

François AZAMBOURG

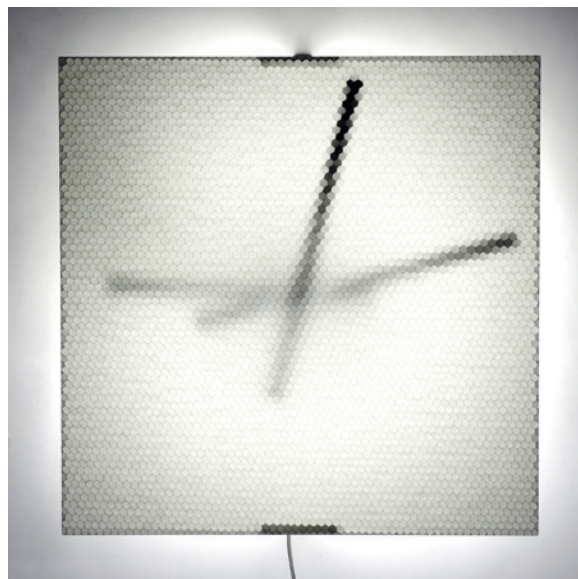
Né en 1963

Horloge en applique dite « Pixel » Création 2005

Structure en métal, nid d'abeille en fibres de verre et aluminium, tube fluorescent et aiguilles en carbone
Auto édition limitée Azambourg
Datée, signée et numérotée
60 x 60 cm

*Metal, honeycomb in glass and fiberglass, fluorescent tube and carbon «Pixel» wall-clock by François Azambourg - Designed in 2005
23.62 x 23.62 in.*

700 - 900 €



139

François AZAMBOURG

Né en 1963

Chaise dite « Very nice cuivre » Création 2007

Structure en contreplaqué bouleau recouvert de cuivre brasé à l'étain et gaufré à la main
Auto édition limitée Azambourg
Datée, signée et numérotée
83 x 36 x 49 cm

*Birch plywood covered by pure copper embossed by hand «Very nice cuivre» chair by François Azambourg - Designed in 2007
32.68 x 14.17 x 19.29 in.*

1 800 - 2 500 €

140

François AZAMBOURG

Né en 1963

Lampe à poser dite « Spoutnik »
Création 2009

Structure en contreplaqué okoumé,
entoilage polyester, éclairage par
bandes LED

Auto édition limitée Azambourg
Signée et numérotée
50 x 35 x 20 cm

*Okoume plywood, polyester
and LED light «Spoutnik»
lamp by François Azambourg
Designed in 2009
19.69 x 13.78 x 7.87 in.*

1 000 - 2 000 €



141

François AZAMBOURG

Né en 1963

Lampe à poser dite « Petit Théâtre »
2015

Globe en verre, ruban de LED,
socle en chêne
Auto édition limitée Azambourg
Datée, signée et numérotée
43 x 25 cm

*Glass, LED light and oak base
«Petit théâtre» lamp
by François Azambourg - 2015
16.93 x 9.84 in.*

800 - 1 200 €



142

Jean ARP

1886 - 1966

L'idole - 1961

Bois gravé sur Japon
Signée et numérotée «32/70»
36,8 x 53 cm

*Woodcut in black ;
signed and numbered
14.50 x 20.90 in.*

600 - 800 €

▲ 143

Arne VODDER

1926 - 2009

Paire de larges chevets - 1960

Structure en palissandre,
tiroirs laqués blanc et jaune
Édition Sibast Furniture
55 x 80 x 32 cm

*A pair of large rosewood nighstands by
Arne Vodder for Sibast Furniture - 1960
21.65 x 31.5 x 12.6 in.*

2 000 - 3 000 €



144

Sam FRANCIS

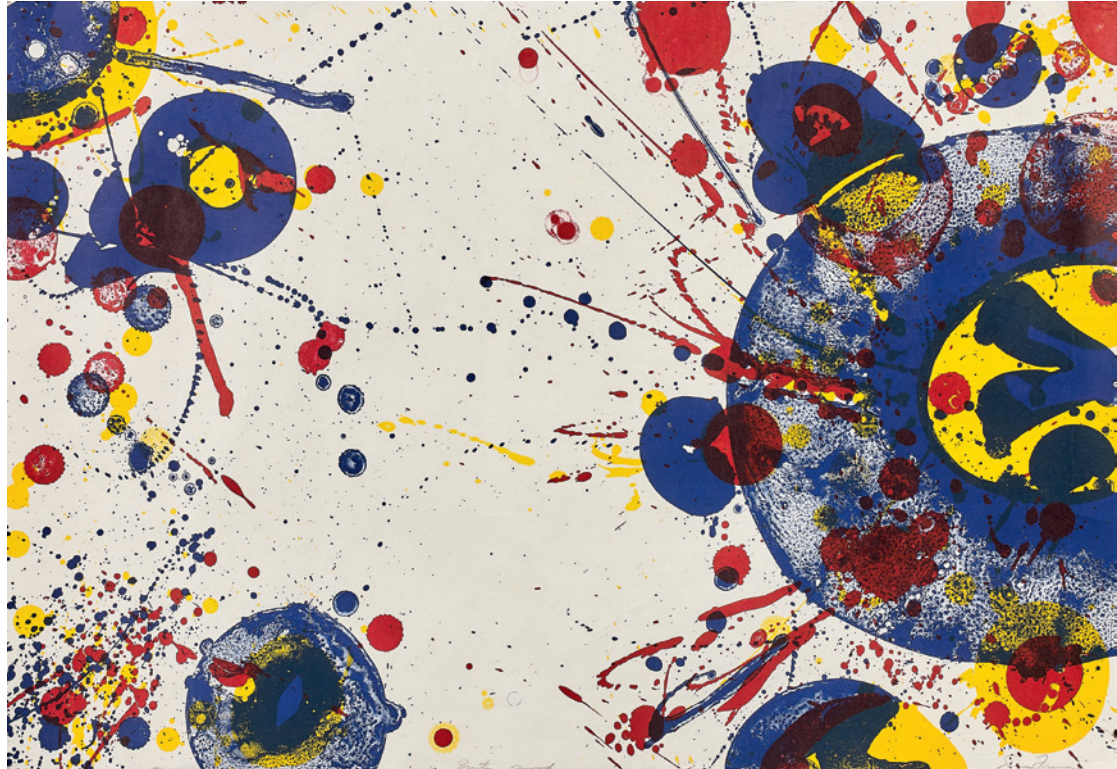
1923 - 1994

Sans titre - 1964

Lithographie en couleurs
Signée et justifiée
«printer proof»
39,2 x 57,6 cm

*Lithograph in colors ;
signed and inscribed
15.40 x 22.70 in.*

1 500 - 2 000 €



145

LE KLINT EDITEUR

Paire de lampes de table - Circa 1960

Base en céramique émaillée bleu,
abat-jour en tissu blanc
97 x 40 cm

*A pair of glazed ceramic table lamps
by Le Klint - Circa 1960
38.19 x 15.75 in.*

1 200 - 1 800 €



146

D'après Francis BACON

1909 - 1992

Lying figure - 1969/2015

Impression giclée en couleurs
montée sur aluminium
Signée du cachet et numérotée
au dos sur une étiquette sur 500
Publiée par The Estate of Francis Bacon
et Heni Production
110 x 82 cm

*Giclee print;
printed signature and numbered ;
43.30 x 32.28 in.*

5 000 - 8 000 €

147

Poul KJÆRHOLM

1929 - 1980

Table mod.PK54A - 1963

Piètement en acier chromé, plateau
en marbre, six rallonges en bouleau
Edition E. Kold Christensen
Estampille de l'éditeur
66 cm x 140 cm
66 x 210 cm (avec rallonges)

*Chromium-plated steel, marble and
birch PK54A table by Poul Kjaerholm
for E. Kold Christensen - 1963
25.98 x 55.11 in.
25.98 x 82.67 in.*

7 000 - 10 000 €





148

LOUIS VUITTON

Malle «Wardrobe» - Circa 1927

En toile Monogram au pochoir, bordures lozinées, coins, serrure n°047867, fermoirs et rivets en laiton, renforts en hêtre, poignées en cuir naturel, intérieur en toile orange, quatre tiroirs, cinq cintres en bois, sangle 110 x 40 x 55 cm

Trunk by Louis Vuitton

3 500 - 6 500 €

149

Poul KJÆRHOLM

1929 - 1980

Suite de six chaises PK9 - 1960

Piètement en acier chromé, assise et dossier recouverts de cuir cognac
Edition E. Kold Christensen
Estampille de l'éditeur
76 x 56 x 59 cm

*A set of six chromium-plated steel and leather PK9 chairs by Poul Kjaerholm for E. Kold Christensen - 1960
29.92 x 22.05 x 23.03 in.*

7 000 - 10 000 €



150

D'après Francis BACON

1909 - 1992

**Portrait of George Dyer
Riding a Bicycle - 1966/2015**

Impression giclée en couleurs montée sur aluminium
Signée du cachet et numérotée au dos sur une étiquette sur 500
Publiée par The Estate of Francis Bacon et Heni Production
198 x 147,50 cm

Giclee print; printed signature and numbered

77.95 x 58.07 in.

5 000 - 8 000 €



151

D'après Francis BACON

1909 - 1992

Study of nude - 1953/2015

Impression giclée en couleurs montée sur aluminium
Signée du cachet et numérotée au dos sur une étiquette sur 500
Publiée par The Estate of Francis Bacon et Heni Production
61 x 51 cm

Giclee print; printed signature and numbered

24.01 x 20.07 in.

2 000 - 3 000 €

152

D'après Francis BACON

1909 - 1992

Study of head - 1967/2015

Impression giclée en couleurs montée sur aluminium

Signée du cachet et numérotée au dos sur une étiquette sur 500

Publiée par The Estate of Francis Bacon et Heni Production

35,50 x 30,50 cm

Giclée print; printed signature and numbered

13.97 x 12 in.

2 000 - 3 000 €



153

Maurice CALKA

1921 - 1999

Bureau dit « Boomerang »

Création 1969

Structure en polyester renforcé de fibre de verre et laqué blanc

Edition Leleu Deshays

74 x 175 x 115 cm

White lacquered glass-reinforced polyester «Boomerang» desk by Maurice Calka - Designed in 1969

29.13 x 68.90 x 45.28 in.

12 000 - 18 000 €





154

D'après Francis BACON

1909 - 1992

Figure in a landscape - 1956/2015

Impression giclée en couleurs

montée sur aluminium

Signée du cachet et numérotée au dos

sur une étiquette sur 500

Publiée par The Estate of Francis Bacon

et Heni Production

147,30 x 132 cm

*Giclee print; printed signature
and numbered*

4 000 - 6 000 €

155

Arne JACOBSEN

1902 - 1971

Ensemble de douze chaises

mod. 3208 dites « Lily chair » - 1970

Piètement en métal chromé, assise et

accoudoirs en teck courbé

Edition Fritz Hansen

Estampille de l'éditeur

79 x 60 x 46 cm

A set of twelve steel and teck

Lily 3208 chairs by Arne Jacobsen

for Fritz Hansen - 1970

31.10 x 23.62 x 18.11 in.

15 000 - 25 000 €





156

Albert WATSON

Né en 1942

Monkey with Masks, New York - 1994

Tirage pigmentaire contrecollé
sur aluminium

Signé, titré, dédié et numéroté
«1/5» au verso

Edition de 5 exemplaires
155 x 118 cm

*Archival pigment print laid on
aluminium; signed, titled, dedicated and
numbered on verso; Edition of 5
61.02 x 46.46 in.*

8 000 - 12 000 €



157

Andy WARHOL

1928 - 1987

Mao - 1989

Wallpaper

Sérigraphie en couleurs

Éditée à l'occasion de l'exposition au MOMA «Andy Warhol a retrospective»

Porte le copyright «The estate of Andy Warhol»

101,90 x 74,90 cm

Wallpaper; screenprint in colors ; 40.12 x 29.49 in.

1 000 - 1 500 €

158

Charlotte PERRIAND

1903 - 1999

Buffet dit « Les Arcs »

Circa 1970

Piètement en métal laqué noir,

corps en pin verni

83 x 211 x 47 cm

Black lacquered metal and varnished pine «Les Arcs» sideboard by Charlotte Perriand - Circa 1970

32.68 x 83.07 x 18.50 in.

2 000 - 3 000 €



159

India MAHDAVI

Née en 1962

Petit vase de la série dite «Landscape»
2013

Céramique émaillée vert amande
et doré à l'intérieur
Edition limitée Carwan Gallery
Signé et numéroté
38 x 18 cm

*Small almond green and golden enamelled
ceramic vase from the «Landscape» serie
by India Mahdavi - 2013
14.96 x 7.09 in.*

600 - 800 €



159

160

Enzo MARI

Né en 1932

Vase dit «Bambu»
de la série «Fitomorfici»
Création 1969

Grès
Edition Danese
Estampille de l'éditeur
25,50 cm

*Sandstone «Bambu» vase
from the «Fitomorfici» serie by Enzo Mari
Designed in 1969
10.04 in.*

300 - 400 €



160



161

161

India MAHDAVI

Née en 1962

Grand vase de la série
dite «Landscape» - 2013

Céramique émaillée vert celadon
et doré à l'intérieur
Edition limitée Carwan Gallery
55 x 28,50 cm

*Large celadon green and golden
enamelled ceramic vase from
the «Landscape» serie
by India Mahdavi - 2013
21.65 x 11.22 in.*

800 - 1 200 €



162

Arne JACOBSEN

1902 - 1971

Paire de lampes de table
dites « AJ visor » - Création 1958

Base, fût et réflecteur en métal laqué gris
Edition Louis Poulsen
44 x 12 x 22 cm

*A pair of lacquered AJ visor table lamps
by Arne Jacobsen for Louis Poulsen
Designed in 1958
17.32 x 4.72 x 8.66 in.*

1 000 - 1 500 €



▲ 164

Severin HANSEN

1887 - 1964

Paire de chevets - 1955

Structure en palissandre avec tiroir,
étagère en cannage
Edition Haslev Møbelsnedkeri A/S
Étiquette de l'éditeur
50 x 50 x 35 cm

*A pair of rosewood and cane nightstands
by Severin Hansen for Haslev
Møbelsnedkeri A/S - 1955
19.69 x 19.69 x 13.78 in.*

1 500 - 2 500 €

163

Axel SALTO

1889 - 1961

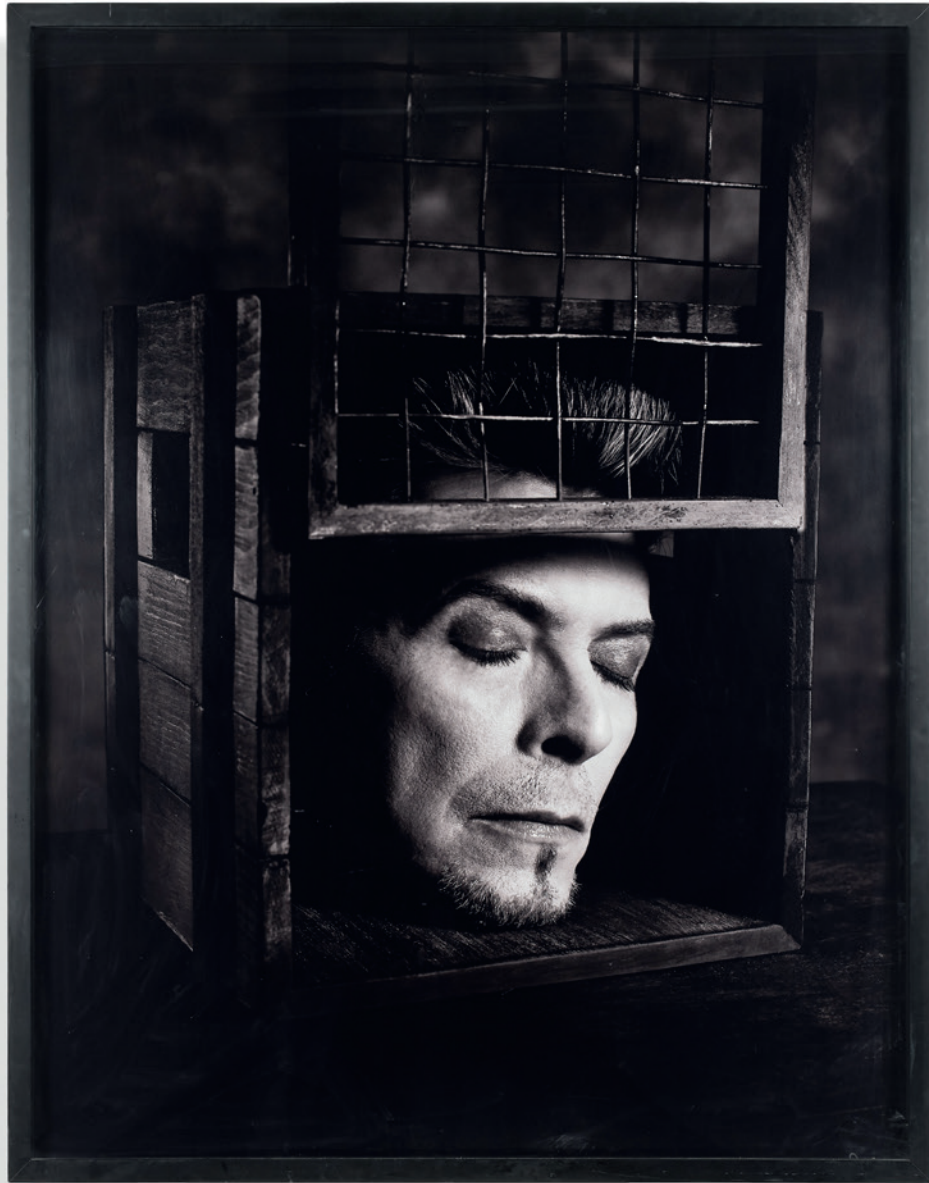
Croquis de vases
Circa 1950

Ensemble de trois
lithographies en couleur
Signées et numérotées
dans la marge
44 x 37 cm chaque

*Set of three lithographs
by Axel Salto ; signed
and numbered - Circa 1950
17.32 x 14.57 in.*

1 500 - 2 500 €





165

Albert WATSON

Né en 1942

David Bowie, New York City - 1996

Tirage platine contrecollé sur aluminium
Signé, titré, dédié
et numéroté «1/5» au verso
Edition de 5 exemplaires jamais réalisée
180 x 139 cm

Provenance :

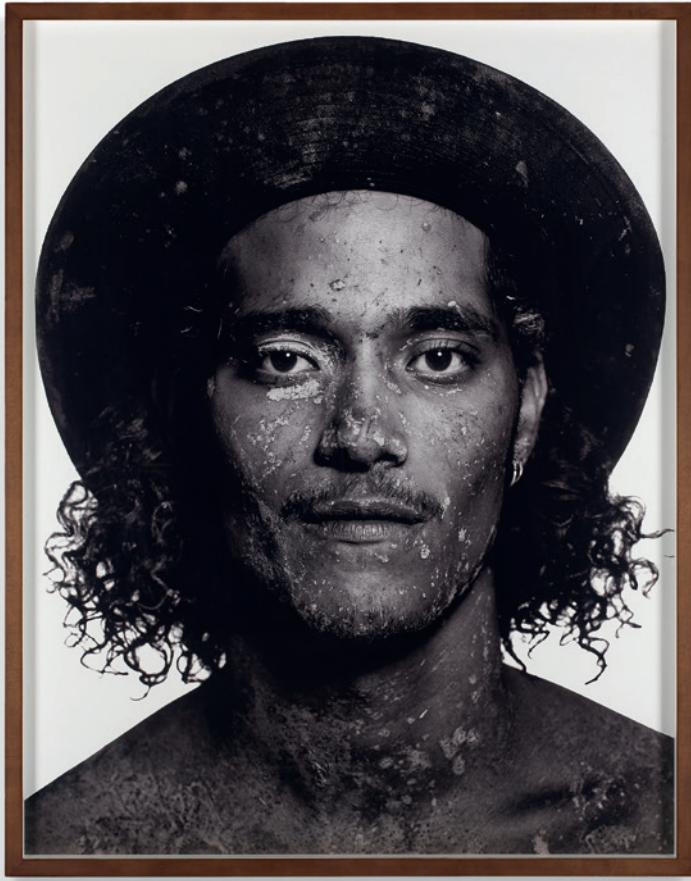
Acquis directement auprès de l'artiste,
Collection Mr Fabio Fasolini, Milan

*Unique platinum print; signed,
titled, dedicated and numbered on verso;
Edition of 5 never made
70.87 x 54.72 in.*

15 000 - 20 000 €

MONDRIAN OWNS GEOMETRY
 POLLOCK OWNS DRIPPINGS
 HOCKNEY OWNS CALIFORNIA
 BEUYS OWNS FELT
 JOHNS OWNS THE FLAG
 LICHTENSTEIN OWNS COMICS
 WARHOL OWNS POP
 SCHNABEL OWNS CROCKERY
 MUNCH OWNS DESPAIR
 ERNST OWNS GLUE
 KLEIN OWNS BLUE
 CESAR OWNS COMPRESSION
 ARMAN OWNS ACCUMULATION
 OLDENBURG OWNS RUBBER
 RUSCHA OWNS WORDS
 NITSCH OWNS BLOOD
 JUNE PAIK OWNS TELEVISION
 BASELITZ OWNS UPSIDE DOWN
 KIEFER OWNS GERMANY
 OPALKA OWNS NUMBERS
 KAWARA OWNS THE CALENDAR
 MANZONI OWNS SHIT
 FONTANA OWNS HOLES
 DUCHAMP OWNS EVERYTHING
 GILBERT OWNS GEORGE
 KOONS OWNS KITSCH
 HIRST OWNS THE PHARMACY
 SOULAGES OWNS BLACK
 BOTERO OWNS FAT
 RAYNAUD OWNS TILES
 SHERMAN OWNS HERSELF
 SERRA OWNS STEEL
 BOLTANSKI OWNS MEMORY
 RYMAN OWNS WHITE
 FLAVIN OWNS NEON
 JUDD OWNS SHELVES
 HOLZER OWNS SLOGANS
 MALEVICH OWNS THE SQUARE
 CALDER OWNS MOBILES
 BALTHUS OWNS LITTLE GIRLS
 LONG OWNS THE LAND
 BOETTI OWNS TAPESTRY
 ROTELLA/VILLEGLE OWNS TORN
 PICASSO OWNS THE CENTURY
 MC CARTHY OWNS TRASH
 ORLAN OWNS PLASTIC SURGERY
 FLEURY OWNS SHOPPING
 FLANAGAN OWNS RABBITS
 HALLEY OWNS CELLS
 PRINCE OWNS JOKES
 BUREN OWNS STRIPES
 CHRISTO OWNS WRAPPINGS
 ANDRE OWNS MR. A





166

Albert WATSON

Né en 1942

The Spectator, Woodstock - 1994

Tirage platine

Signé, numéroté «1/5» et titré au verso
Edition de 5 exemplaire jamais réalisée
180 x 143 cm

Provenance :

Acquis directement auprès de l'artiste,
Collection Mr Fabio Fasolini, Milan

*Unique platinum print;
signed, titled and numbered on verso;
Edition of 5 never made
70.87 x 56.30 in.*

10 000 - 15 000 €

167

FRITZ HANSEN EDITEUR

Paire de fauteuils
mod. 1669 - Circa 1940

Piètement en bois teinté, structure
recouverte de tissu blanc
76 x 80 x 80 cm

*A pair of stained wood and fabric 1669
armchairs by Fritz Hansen - Circa 1940
29.92 x 31.50 x 31.50 in.*

10 000 - 15 000 €





168

Albert WATSON

Né en 1942

John Travolta, NYC - 1994

Tirage platine

Signé, titré, numéroté «1/5»

et dédié au verso

Edition de 5 exemplaires jamais réalisée

180 x 143 cm

Provenance :

Acquis directement auprès de l'artiste,
Collection Mr Fabio Fasolini, Milan

*Unique platinum print;
signed, titled, dedicated and numbered
on verso; Edition of 5 never made
70.87 x 56.30 in.*

12 000 - 18 000 €



169

Serge MOUILLE

1922 - 1988

Applique dite «Cachan» - 1957

Réflecteur bi-directionnel en tôle
d'aluminium repoussée et laquée noir
et blanc
25 x 29 cm

*Black and white lacquered aluminium
sheet «Cachan» wall-lamp
by Serge Mouille - 1957
9.84 x 11.42 in.*

1 500 - 2 500 €

170

Serge MOUILLE

1922 - 1988

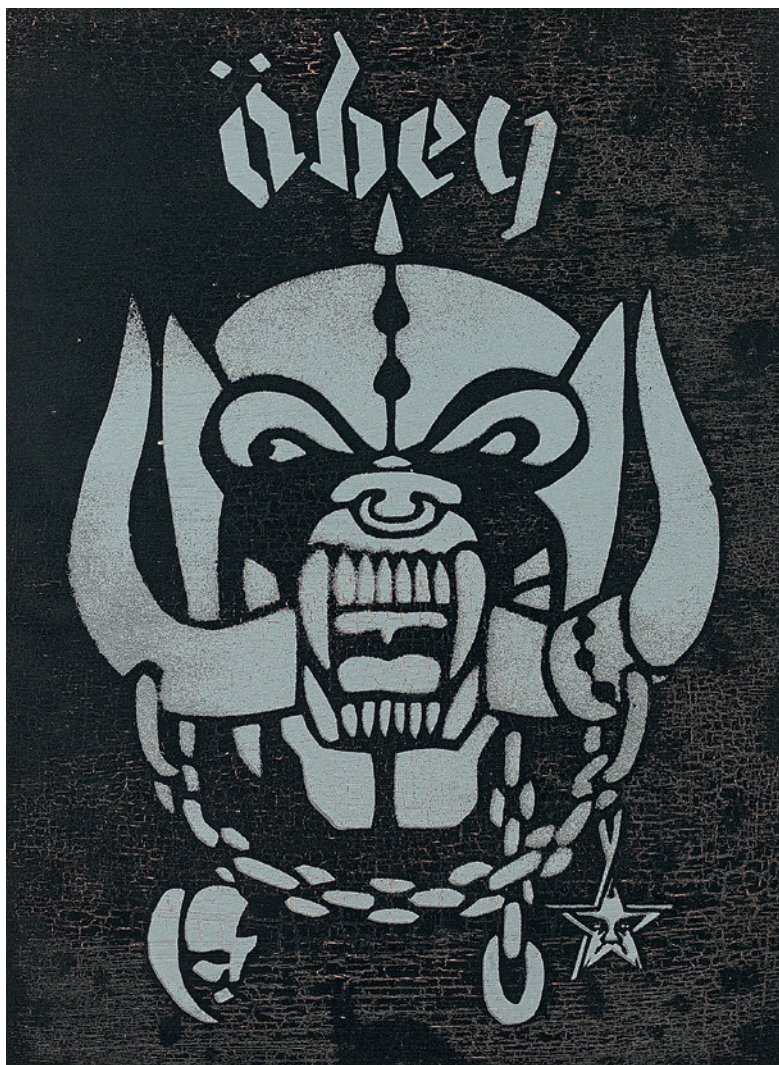
**Plafonnier ou applique simple orientable
1958**

Tube d'acier laqué noir, réflecteur en
tôle d'aluminium repoussée et laquée
noir et blanc, monté sur rotule en laiton
165 x 21 x 15 cm

*Black lacquered steel, black and white
lacquered aluminium and brass ceiling-
lamp or wall-lamp by Serge Mouille - 1958
64.96 x 8.27 x 5.91 in*

1 500 - 2 500 €





○ 171

Shepard FAIREY
(Alias OBEY GIANT)

Né en 1970

Motorhead Silver- 2002

Sérigraphie sur bois
Signé, daté et numéroté «2/2» ;
contresigné, daté et numéroté au dos
61 x 46 cm

*Screenprint on wood ; signed, dated and
numbered ; countersigned, dated and
numbered on the back
24.02 x 18.11 in.*

3 000 - 4 000 €

172

Shepard FAIREY
(Alias OBEY GIANT)

Né en 1970

Cash for Chaos - 2001

Sérigraphie en couleurs
Signée, datée et numérotée «152/200»
61 x 45,50 cm

*Screenprint in colors ;
signed, dated and numbered
24.02 x 17.91 in.*

400 - 600 €



173

David MACH

Né en 1956

Circles Matchhead - 2000

Assemblage d'allumettes collées
dans un emboîtement en plexiglass
Signé, daté et numéroté «1/10»
Edition à 10 exemplaires,
chaque exemplaire unique par ses couleurs
20 x 16 x 16 cm

*Glued matches assembly in a plexiglas box ;
signed, dated and numbered ;
7.87 x 6.30 x 6.30 in.*

2 000 - 3 000 €



174

David MACH

Né en 1956

Stripped to the Bone - 2009

Assemblage de cintres en métal
Signé, daté et numéroté «2/4»
Edition de 4 exemplaires
58 x 64 x 74 cm

*Metal hangers assembly ;
signed, dated and numbered
22.83 x 25.20 x 29.13 in.*

5 000 - 7 000 €





175

Nick BRANDT

Né en 1964

Elephant Exodus I, Amboseli - 2001

Tirage pigmentaire
Signé, daté et numéroté «6/20»
dans la marge inférieure
Edition de 20 exemplaires
36 x 74,5 cm (image)

*Archival pigment print,
signed, dated and numbered
in the margin; Edition of 20
14.17 x 29.13 in. (image)*

5 000 - 7 000 €



176

Jean PROUVE

1901 - 1984

**Banc d'amphithéâtre à sept sièges
Circa 1950**

Structure en tôle et tube d'acier plié
et laqué vert, assise et dossier en bois
Réalisation Atelier Jean Prouvé
74 x 354 x 55 cm

*Green lacquered steel and wood
seven seats amphitheatre bench
by Jean Prouve - Circa 1950
29.13 x 139.37 x 21.65 in.*

4 000 - 6 000 €



177

D'après Alberto GIACOMETTI

1901 - 1966

Bust of Anette - 1954/2016

Impression giclée en couleurs
montée sur aluminium
Signée du cachet et numérotée au dos
sur une étiquette «483/500»
Publiée par The Estate of Alberto
Giacometti et Heni Production
29 x 22 cm

*Giclee print; printed signature
and numbered
11.40 x 8.70 in.*

1 000 - 1 500 €



178

Charles & Ray EAMES

1907 - 1978 & 1912 - 1988

Chaise dite « DCW » - Création 1945

Assise et dossier en multiplis moulé teinté noir, châssis et piètement en multiplis cintré et teinté noir, assemblage par collage, vis et silentblocs

Edition Herman Miller

73 x 49 x 44 cm

Black tinted moulded and curved plywood

DCW chair by Charles & Ray Eames

Designed in 1945

28.74 x 19.29 x 17.32 in.

500 - 600 €

179

Charles & Ray EAMES

1907 - 1978 & 1912 - 1988

Chausseuse dite « LCW » Création 1945

Assise et dossier en multiplis moulé teinté noir, châssis et piètement en multiplis cintré et teinté noir, assemblage par collage, vis et silentblocs

Edition Herman Miller

68 x 54 x 54 cm

Black tinted moulded and curved plywood

LCW lounge chair by Charles & Ray Eames

Designed in 1945

26.77 x 21.26 x 21.26 in.

750 - 950 €



180

Charles & Ray EAMES

1907 - 1978 & 1912 - 1988

Chausseuse mod. LCW Circa 1946

Assise et dossier en multiplis moulé, châssis et piètement en multiplis cintré, assemblage par collage, vis et silentblocs

Production Evans pour Herman Miller

Etiquette de l'éditeur

67 x 56 x 53 cm

Moulded and curved plywood LCW

lounge chair by Charles & Ray Eames

Circa 1946

26,38 x 22,05 x 20,87 in.

800 - 1 200 €



181

Charles & Ray EAMES

1907 - 1978 & 1912 - 1988

Fauteuil mod. LAR - Circa 1960

Piètement en fils d'acier laqué noir,
coque en fibres de verre teinté orange
Edition Herman Miller
Estampille de l'éditeur
63 x 61,50 x 56 cm

*Black lacquered steel and orange
fiberglass LAR armchair by Charles & Ray
Eames - Circa 1960
24,80 x 24,21 x 22,05 in.*

400 - 600 €



182

Charles & Ray EAMES

1907 - 1978 & 1912 - 1988

Fauteuil mod. DAX - Circa 1970

Piètement «Eiffel» en fils d'acier
laqué noir, coque en fibre de verre
teintée bleu
Edition Herman Miller
Distribution Mobilier international, Paris
Etiquettes du distributeur et de l'éditeur
80 x 60 x 61 cm

*Black lacquered steel and blue
fiberglass DAX armchair
by Charles & Ray Eames - Circa 1970
31,50 x 23,62 x 24,02 in.*

400 - 600 €



183

Charles & Ray EAMES

1907 - 1978 & 1912 - 1988

**Paravent mod. FSW-6
dit « Folding screen » - 1946**

Six éléments en contreplaqué moulé,
articulations en tissu enduit
Edition Herman Miller circa 1950
172,50 x 152 cm

*Six elements in moulded plywood and
fabric mod. FSW-6 « Folding screen »
by Charles & Ray Eames - 1946
67.91 x 59.84 in.*

1 300 - 1 500 €



184

Salvador DALI

1904 - 1989

Poudrier surréaliste pour
Elsa Schiaparelli (rouge) - Circa 1935-45

Laiton
Edition Stratton
Diamètre : 9 cm

*Stamped brass
Diameter : 3.54 in.*

1 000 - 1 500 €



185

Piero DORAZIO

1927 - 2005

Broche Allegra - 1989

Or et émail
Signature et numérotation gravées «22/150»
Edition Artcurial, Paris
Dans sa boîte d'origine
Un certificat sera remis à l'acquéreur

*Gold and enamel brooch ; engraved
signature and number ; in its original box*

1 000 - 1 500€



186

Salvador DALI

1904 - 1989

Poudrier surréaliste pour
Elsa Schiaparelli (bleu)- Circa 1935-45

Laiton
Edition Stratton
Diamètre : 9 cm

*Stamped brass
Diameter : 3.54 in.*

1 000 - 1 500 €



187

Niki de SAINT PHALLE

1930 - 2002

La poudre d'or - 1983

Céramique
Cachet de la signature
et de la numérotation
Edition à 1000 exemplaires
Jacqueline Cochran
17 x 14 x 14 cm

*Ceramic, signature
and number stamped ;
6.69 x 5.51 x 5.51 in.*

1 000 - 1 500 €



189

ARMAN

1928 - 2005

Broche Petite Colère - 1984

Argent
Signature et numérotation gravées
«11/500»
Dans sa boîte d'origine
Poids brut : 6,34g
Un certificat sera remis à l'acquéreur

*Silver ; engraved signature and number ;
in its original box*

400 - 600 €



190

Niki de SAINT PHALLE

1930 - 2002

Coffret serpentine comprenant
un parfum (6ml) et un bracelet
jonc ouvrant en métal doré et
email
On y joint un collier
Dans sa boîte d'origine

*Perfume set with bracelet and
necklace ; in its original box*

600 - 800 €

188

Niki de SAINT PHALLE

1930 - 2002

Nana - 2002

Pendentif en métal doré et
émaillé
Signature et date gravées
Edition JNF, Production Paris

*Gilt and enameled pendant ;
engraved signature and date*

600 - 800 €

191

GOYARD

Malle «Wardrobe» - Circa 1970/75

En toile siglée et cuir,
bordures lozinées, garnitures en métal
doré, intérieur en toile Goyardine
orange, trois cintres en bois,
trois compartiments dont un amovible,
quatre sangles, clés
55 x 80,5 x 24 cm

Trunk by Goyard

1 700 - 2 700 €



192

LOUIS VUITTON

Malle «Automobile» N°183117 Circa 1912

En toile Vuittonite noire,
bords en métal, serrure agrémentée
d'un cache-poussière, fermoir
et rivets en laiton, poignées de portage
latérales, intérieur en toile grège,
un compartiment amovible
100 x 25 x 50 cm

Trunk by Louis Vuitton

600 - 1 000 €



193

GOYARD

Valise à chaussures - Circa 1970/75

En toile siglée et cuir, bordures
lozinées, garnitures en métal doré,
six compartiments en feutrine
50,5 x 32 x 23,5 cm

Suitcase by Goyard

900 - 1 200 €





Mett
à vo

194

MEDICOM x KAWS

Be@rbrick 1000%
Dissected Companion - 2008

ABS
Edition Medicom Toy, Tokyo
Sans sa boîte d'origine
Hauteur : 72 cm

*ABS ; without its original box
Height : 28.35 in.*

1 000 - 1 500 €



194



195

195

MEDICOM

Be@rbricks 1000%
Stüssy world tour - 2006

ABS
Edition Medicom Toy, Tokyo
Dans sa boîte d'origine
Hauteur : 75 cm

*ABS ; in its original box
Height : 29.53 in.*

500 - 1 000 €

196

MEDICOM

Be@rBrick 1000% / Mastermind Too
fast to live / Too young to die - 2006

ABS
Edition Medicom Toy, Tokyo
Sans sa boîte d'origine
Hauteur : 71,5 cm

*ABS ; whitout its original box
Height: 28.15 in.*

500 - 1 000 €



196



197

197

MEDICOM

Be@rBrick 1000% / Sex Pistols - 2006

ABS
Edition Medicom Toy, Tokyo
Dans sa boîte d'origine
Hauteur : 71,50 cm

*ABS ; in its original box
Height : 28.15 in.*

500 - 800 €



199

**MEDICOM x KAWS
x Robert LAZZARINI**

Distorted companions
(Noir/Gris/Marron) (Set de 3) - 2011

Vinyle
Edition Medicom Toy, Tokyo
Dans leur boîte d'origine
Edition limitée à 1000 exemplaires
Hauteur: 21.60 cm

*Vinyl; in their original boxes
Height: 8.50 in.*

1 500 - 2 000 €



201

**MEDICOM x KAWS
x Robert LAZZARINI**

Distorted companion - 2010

Vinyle
Edition Medicom Toy, Tokyo
Sans sa boîte d'origine
Hauteur 21,60 cm

*Cast vinyl ; without its original box
Height : 8.50 in.*

600 - 800 €



198

**MEDICOM x KAWS
x Robert LAZZARINI**

Distorted companion - 2010

Vinyle
Edition Medicom Toy, Tokyo
Sans sa boîte d'origine
Hauteur 21,60 cm

*Cast vinyl ; without its original box
Height : 8.50 in.*

600 - 800 €



200

MEDICOM x KAWS

Clean Slate - 2018

Vinyle (set de 3)
Open Edition
Edition Medicom Toy, Tokyo
Dans leur boîte d'origine
36.2 x 17.8 x 17.8 cm (chaque)

*Vinyl ; in their original box
12.83 x 7 x 7 in. (each)*

1 800 - 2 500 €



202

KAWS

Né en 1974

Yorkshire sculpture park - 2016

Impression offset

Signée et datée

83 x 59 cm

*Offset print ; signed and dated
32.68 x 23.23 in.*

1 000 - 1 500 €



203

MEDICOM x KAWS

Dissected Companion
(black) - 2006

Vinyle

Edition Medicom Toy,

Tokyo

Sans sa boîte d'origine

Hauteur : 40,60 cm

*Cast vinyl ;
without its original box
Height : 15.98 in.*

800 - 1 200 €



204

MEDICOM x KAWS

Partners - 2011

Plastique et vinyle

Signature et date gravées

Hauteur : 20 cm

Edition à 500 exemplaires

*Plastique and vinyl ;
engraved signature and date
Height : 7.87 inch*

600 - 800 €



205

KAWS

Né en 1974

Skull set (x3) - 2007

Sérigraphie en couleurs
sur cartons découpés
Edition Original Fake
et Medicom Toy, Tokyo
58,70 x 79 cm

Accompagnés de leur enveloppe
sérigraphiée d'origine

*Screenprint in colors
on cut cardboards
23.11 x 31.10 in.*

1 500 - 2 000 €

206

Daniel et Geo FUCHS

Nés en 1966 et 1969

Black composite, Toys - 2006

Tirage photographique
Signé, daté, titré et numéroté au dos «2/4»
120 x 200 cm

*Photography; signed, dated,
titled and numbered on the back
47.24 x 78.74 in.*

4 000 - 6 000 €



KAWS

Né en 1974

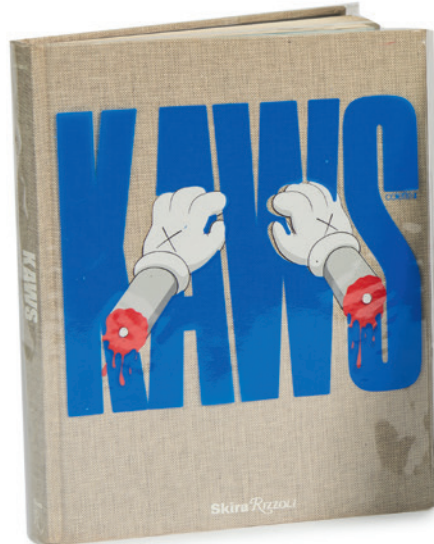
Wake Make Sleep - 2010

Dessin sur papier
27,5 x 21cm

On y joint un livre
Edition Rizzoli limitée à 200 exemplaires

Drawing on paper
10.82 x 8.26 in.

2 000 - 3 000 €





208

MEDICOM x KAWS

Be@rbrick 400%
Dissected Companion (Black) - 2010

ABS
Edition Medicom Toy, Tokyo
Dans sa boîte d'origine
Hauteur : 28 cm

*ABS ; in its original box
Height : 11.02 in.*

1 000 - 1 500 €



209

MEDICOM x KAWS

Be@rbrick 400%
Dissected Companion (rouge) - 2008

ABS
Edition Original Fake et Medicom Toy, Tokyo
Dans sa boîte d'origine
Hauteur : 28 cm

*ABS ; in its original box
Height : 11.02 in.*

1 000 - 1 500 €



210

**MEDICOM x BLACKRAINBOW
x Daniel ARSHAM**

Be@rbrick 1000%
Snarkitecture - 2019

ABS
Edition Medicom Toy, Tokyo
Dans sa boîte d'origine numérotée «30»
Edition à 280 exemplaires
Hauteur : 70 cm

*ABS ; in its original box numbered
Height : 27.55 in.*

1 000 - 1 500 €



211

MEDICOM x KAWS

Be@rbrick 400%
Dissected Companion (gris) - 2010

ABS
Edition Original Fake et Medicom Toy, Tokyo
Dans sa boîte d'origine
Hauteur : 28 cm

*ABS ; in its original box
Height : 11.02 in.*

1 000 - 1 500 €



212

MEDICOM x SORAYAMA

Be@rbrick and R@bbrick Gold
Set 400% et 100%- 2018

ABS
Edition Medicom Toy, Tokyo
Hauteur : 28 et 7 cm (Be@rbrick)
Hauteur : 31 et 8 cm (R@bbrick)
Dans leur boîte d'origine

*ABS ; in their original box
Height : 11.02 and 2.75 in.
(Be@rbrick)
Height : 12.20 and 3.14 in.
(R@bbrick)*

500 - 800 €

213

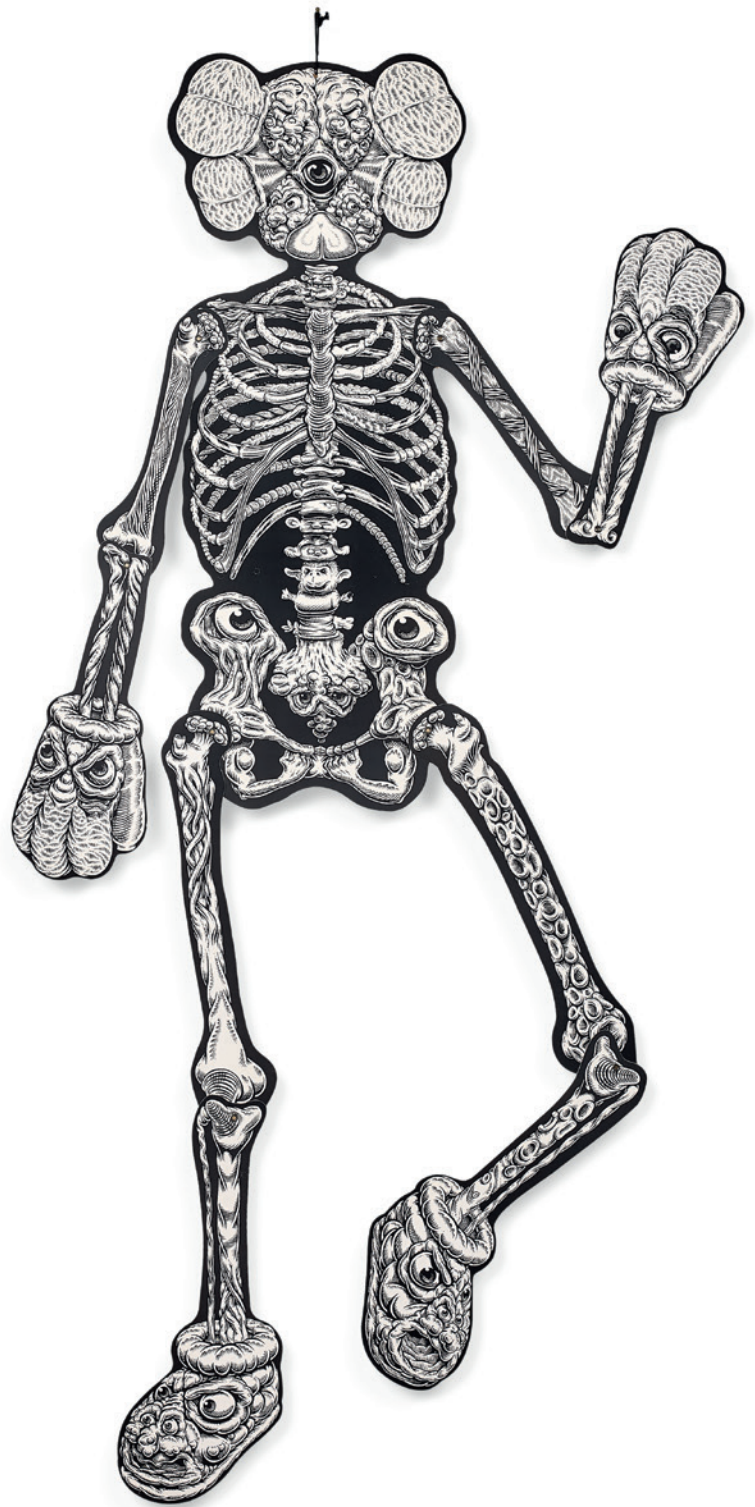
Original Fake x KAWS

Companion Skeleton - 2007

Sérigraphie en couleurs
sur cartons articulés
Edition Original Fake
Hauteur : 143 cm

*Screenprint in colors
on cardboard*
Height : 56.29 in.

2 000 - 3 000 €



214

KAWS

Né en 1974

Holiday (Taipei) - 2019

Ensemble de 4 assiettes
en céramique sérigraphiée
Dans leur boîte d'origine
Diamètre : 15,5 cm

*Set of 4 plates in ceramic ;
in their original box*
Diameter : 6.10 in.

500 - 800 €



215

MEDICOM x KAWS

BFF (black) - 2017

Vinyle
Open Edition
Signature, date et titre
imprimés sous le pied
Medicom Toy Corporation
Dans son emballage
d'origine
Hauteur : 29 cm

*Vinyl; printed
signature, date
and title under feet ;
in its original packaging
Height : 11.42 in.*

200 - 400 €



216

MEDICOM x KAWS

Blush Companions - 2016

Vinyle
Open Edition
Signature et date sous le pied
Dans son emballage d'origine
Hauteur : 30 cm (avec la boîte)

*Vinyl ; signature and date under feet ;
in its original packaging
Height : 11.81 in. (with the packaging)*

800 - 1 000 €



217

MEDICOM x KAWS

Small lie - 2017 (set de 3)

Vinyle
Signature, date et titre imprimés
sous le pied
Medicom Toy Corporation
Dans leur emballage d'origine
Hauteur : 29 cm

*Vinyl; printed signature, date and title
under feet; in their original packaging
Height : 11.42 in.*

600 - 800 €



218

MEDICOM x KAWS

BFF (blue) - 2017

Vinyle
Edition exclusive MOMA
Open edition x Medicom
toy, Tokyo
Dans son blister
d'origine
Hauteur : 33 cm

*Vinyl ; in its original
packaging
Height : 13 in.*

300 - 400 €



219

KAWS

Né en 1974

Holidays (Hong Kong)
Limited bath toy and Floating bed - 2019

Vinyle et plastique
Dans leur emballage d'origine
30,50 x 24 cm

*Vinyl and plastic ; in their original packaging
12.01 x 9.45 in.*

600 - 800 €

220

Daniel ARSHAM

Né en 1980

Hollow Figure - 2010

Résine blanche
Numérotée sur la boîte «390/500»
Arsham Studio
28,19 x 31,19 x 31,5 cm

Un certificat sera remis à l'acquéreur

*White resin ; numbered
11.1 x 12.28 x 12.4 in.*

1 000 - 1 500 €





221

Kenny SCHARF

Né en 1958

Cat and dog eye guy - 2004

Résine
Signée
Edition à 2500 exemplaires
Cerealart, Philadelphie
Dans leur boîte d'origine
Hauteur : 25,40 cm

*Resin ; signed ; in their original box
Height : 10 in.*

1 000 - 1 500 €

222

Yoshitomo NARA

Né en 1959

Pupcup - 2003

Plastique moulé et sur roue
Sans sa boîte d'origine
Hauteur : 23 cm

*Injection molded and rotomolded plastic ;
without its original box ;
Height : 9.06 in.*

600 - 800 €



223

Yayoi KUSAMA

Née en 1929

Pumpkin Naoshima - 2016

Céramique émaillée
Edition Yayoi Kusama Studio
Dans sa boîte d'origine
7,60 x 9,50 x 8,30 cm

*Enamelled ceramic ; in its original box
2.99 x 3.74 x 3.26 in*

400 - 600 €

224

Kenny SCHARF

Né en 1958

Scary Guy - 2015

Résine peinte acier
Signature gravée
Edition Toy Qube
Limitée à 300 exemplaires
22 x 23,50 x 13,50 cm

*Resin ; engraved signature
8.66 x 9.25 x 5.31 in.*

500 - 800 €





225

Yayoi KUSAMA

Née en 1929

Pumpkin (set de 2) - 2016

Céramique émaillée
Edition Yayoi Kusama Studio
Dans leur boîte d'origine
7,60 x 9,50 x 8,30 cm (chaque)

*Enamelled ceramic ; in their original box ;
2.99 x 3.74 x 3.26 in (each)*

800 - 1 200 €

226

Jeff KOONS

Né en 1955

Split rocket - 2012

Porcelaine de Limoges
Signée et numérotée
sous la base «148/3500»
Manufacture Bernardaud, Limoges
Dans sa boîte d'origine
34 x 38 x 34 cm

Un certificat des Editions Bernardaud
sera remis à l'acquéreur

*Limoges porcelain ; signed and numbered ;
in its original box
13.39 x 14.96 x 13.39 in.*

2 000 - 4 000 €



228

Jeff KOONS x BERNARDAUD

Les coupes - 2012

Porcelaine sérigraphiée
Cachet de la signature avec date et titre
Edition limitée à 2500 exemplaires
Composé de :
- Elephant
Numérotée au dos «278/2500»
- Split Rocker
Numérotée au dos «116/2500»
- Tulip
Numérotée au dos «363/2500»
- Play - Doh
Numérotée au dos «757/2500»
- Lips
Numérotée au dos «313/2500»
Diamètre : 31,5 cm

*Porcelain ; signature,
date and title in the mass ;
12.40 in.*

1 500 - 2 000 €



227

Jeff KOONS x BERNARDAUD

Banality series - 2013

Porcelaine sérigraphiée
Cachet de la signature avec date et titre
Edition limitée à 4500 exemplaires
Composée de:
- Mickael Jackson and Bubbles
Diamètre : 27 cm
- Bear and Policeman
- Vase of flowers
- Winter bears
- Woman in tub
- Ushering in Banality
Diamètre : 21,5 cm

*Porcelain ; signature,
date and title in the mass ;
Diameter : 10.62 in. and 8.46 in.*

600 - 800 €





229

BANKSY

Né en 1974

Box set - 2017

Impression, ciment et peinture aérosol dans cadre en bois
Accompagné de la lettre de The Walled Off Hotel
25,50 x 25,50 x 4,50 cm

*Print, concrete and spray paint in a wooden frame
10.04 x 10.04 x 1.77 in.*

800 - 1 200 €



230

**MEDICOM TOY x SYNC
BRANDALISM COLLECTION**

Flower bomber (blanc) - 2015

Polypropylène
Edition Sync by Medicom Toy, Tokyo
Dans sa boîte d'origine
Hauteur : 36 cm

*Polystone; in its original box
Height : 14.17 in.*

1 000 - 1 500 €

231

BANKSY

Né en 1974

Defeated (souvenir wall section) - 2018

Sculpture en résine coulée peinte à la main par des artistes locaux
12,50 x 17 cm

*Cast resin sculpture
4.92 x 6.69 in.*

1 000 - 1 500 €



232

SUPREME x KUMBA

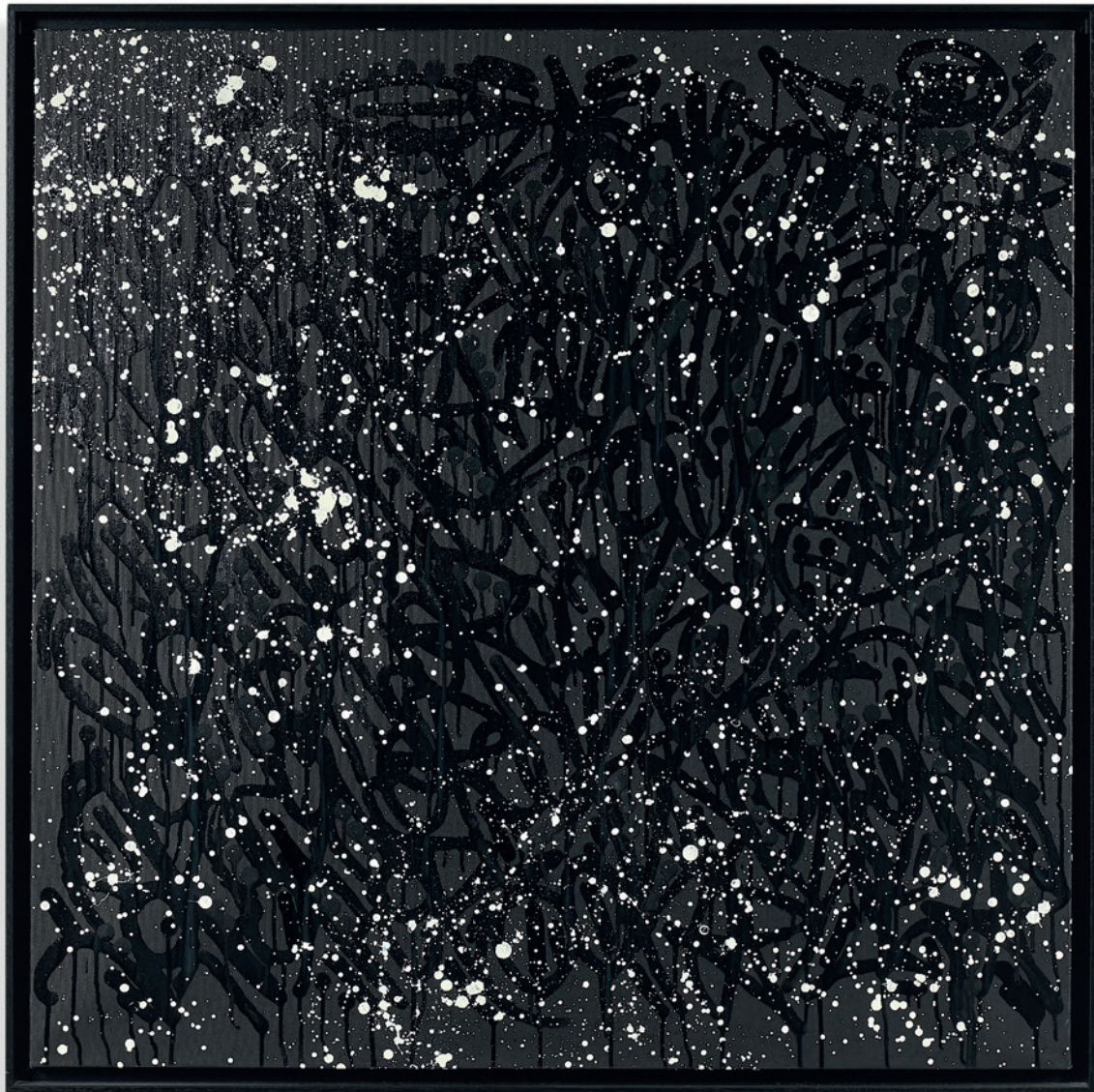
Bougie «Virgin Mary» - 2012

Dans son blister

Candle ; in its blister

200 - 300 €





233

JONONE (John Perello dit)

Né en 1963

Deep Space - 2014

Acrylique sur toile
Signée, datée, titrée et située au dos
100 x 100 cm

*Acrylic on canvas ; signed, dated,
titled and located on the back
39.37 x 39.37 in.*

9 000 - 12 000 €



234

SWOON

Née en 1978

Edline 22 - 2015

Sérigraphie d'après gravure originale imprimée sur papier calque contrecollé sur contreplaqué et rehaussée à l'acrylique
Signé et daté ;
contresigné et daté au dos
Edition Paper Monster
Variante d'une série de 32, toute différente et ainsi unique
73 x 61 cm

*Screenprint from an original print on recycled paper laminated ; signed and dated ; countersigned and dated on the back
28.74 x 24.02 in.*

3 000 - 5 000 €



235

DRAN

Né en 1979

Raton laveur à la kalachnikov

Pochoir et peinture aérosol sur toile
22 x 27 cm

*Stencil and spray paint on canvas
8.66 x 10.63 in.*

2 000 - 3 000 €

236

LEK

Né en 1971

Lettres contre l'architecture - 2009

Peinture aérosol et acrylique sur toile
Signée, datée et titrée au dos
100 x 100 cm

*Spray paint and acrylic on canvas ;
signed, dated and titled on the back
39.37 x 39.37 in.*

3 000 - 5 000 €



237

SEEN (Richard Miranda dit)

Né en 1961

Dick Tracy - 2016

Peinture aérosol et pochoir sur toile
Signée et datée au dos
110 x 110 cm

Un certificat sera remis à l'acquéreur

*Spray paint and stencil on canvas ;
signed and dated on the back
43.31 x 43.31 in.*

8 000 - 12 000 €



238

FENX

Né en 1974

I heard it ... - 2015

Acrylique sur toile
Signée, datée et titrée au dos
203 x 138 cm

*Acrylic on canvas ; signed, dated
and titled on the back
79.92 x 54.33 in.*

8 000 - 12 000 €



239

Roman CIESLEWICZ

1930 - 1996

Avec l'enfant – 1979

Maquette d'affiches
pour la municipalité de Montreuil
Photomontage noir et blanc sur bristol
43 x 28,5 cm

Photomontage by Roman Cieslewicz
16.92 x 11.22 in.

600 - 800 €



240

Roman CIESLEWICZ

1930 - 1996

Guernica – 1976

Maquette d'affiche
pour un film d'Arrabal
Photomontage noir et blanc
37,5 x 28 cm

Photomontage by Roman Cieslewicz
14.56 x 11.02 in.

600 - 800 €



241

Roman CIESLEWICZ

1930 - 1996

Oseeliques – 1993-1994

Photomontage couleur
31 x 30 cm

Photomontage by Roman Cieslewicz
12.20 x 11.81 in.

600 - 800 €



242

**Alain BONNEFOIT
& Serge GAINSBORG
(XX^e siècle)**

Marilou

Emboîtement cartonné composé d'un
étui revêtu de jean, d'un 33 tours,
d'une page de titre, d'une de
justification, de poèmes de Serge
Gainsbourg et de lithographies
d'Alain Bonnefoit
Exemplaire signé par les deux
artistes
Édition à 200 exemplaires numérotés
+ 30 exemplaires hors commerce
Edition Saint-Louis

200 - 300 €

243

Markus KLINKO

Né en 1961

Lady Gaga - 2016

Tirage chromogénique
Signé et dédié à l'encre dans l'image
113 x 93 cm

*C-print; signed and dedicated on the image
44.49 x 36.61 in.*

2 000 - 3 000 €



244

Sergio VERANES

Né en 1960

Eleonora Abbagnato, Paris 11021 - 2004

Tirage argentique
Signé, titré et daté à l'encre au verso
99 x 77 cm

*Gelatin silver print; signed, titled
and dated on verso
38,97 x 30.31 in.w*

3 000 - 5 000 €



245

Eddy KOHLI

Cuba - The hand of the Santera - 1997

Tirage chromogénique
Signé et numéroté «2/3» avec certificat
d'authenticité au verso
Edition de 3 exemplaires
104 x 93 cm

*C-print; signed and numbered on verso;
Certificate of authenticity; Edition of 3
40.94 x 36.61 in.*

3 000 - 5 000 €



246

GHOST

Sans titre

Marqueurs sur plan de métro de New York (MTA)
Signé et titré
79,50 x 59,50 cm

*Markers on New York subway map (MTA) ; signed and titled
31.30 x 23.43 in.*

700 - 900 €



247

T KID 170

Playground

Marqueurs sur plan de métro de New York (MTA)
Signé et titré
79,50 x 59,50 cm

*Markers on New York subway map (MTA) ; signed and titled
31.30 x 23.43 in.*

600 - 800 €



248

CES (Robert Provenzano dit)

Né en 1970

Sans titre - 2012

Marqueurs et peinture aérosol sur plan de métro de New York (MTA)
Signé
79,50 x 59,50 cm

*Markers and spray paint on New York subway map (MTA) ; signed
31.30 x 23.43 in.*

300 - 500 €



249

FUZZ ONE

Sans titre - 2010

Marqueurs et peinture aérosol sur plan de métro de New York (MTA)
Signé
73 x 57 cm

*Markers and spray paint on New York subway map (MTA) ; signed
28.74 x 22.44 in.*

150 - 250 €



250

REVOLT

Sans titre - 2010

Marqueurs et peinture aérosol sur plan de métro de New York (MTA)
Signé et daté
80 x 56,50 cm

*Markers and spray paint on New York subway map (MTA) ; signed and dated
31.50 x 22.24 in.*

500 - 700 €



251

COPE 2 (Fernando Carlo dit)

Né en 1968

Sans titre - 2010

Marqueurs et peinture aérosol sur plan de métro de New York (MTA)
Signé et daté
74 x 58 cm

*Markers and spray paint on New York subway map (MTA) ; signed and dated
29.13 x 22.83 in.*

500 - 700 €



252

SONIC

Né en 1961

Boys are down - 2011

Marqueurs sur plan de métro avec peinture aérosol et autocollants (MTA) signé sur papier collant 88,50 x 76 cm

34.84 x 29.92 in.

500 - 700 €

253

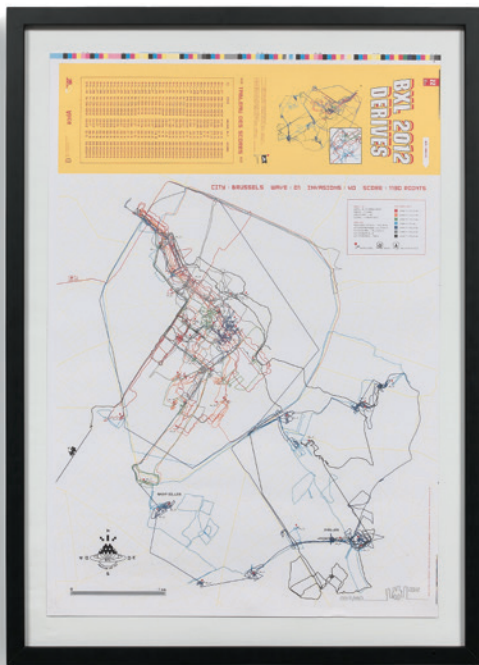
Shepard FAIREY x INTI x EI SEED

Sans titre - 2015

Sérigraphie sur bombe aérosol (lot de 3) Dans leur boîte d'origine Bombes réalisées pour les éditions limitées de Montana 19,30 cm

Screenprint on spray can ; in their original box 7.60 in.

150 - 200 €



254

INVADER

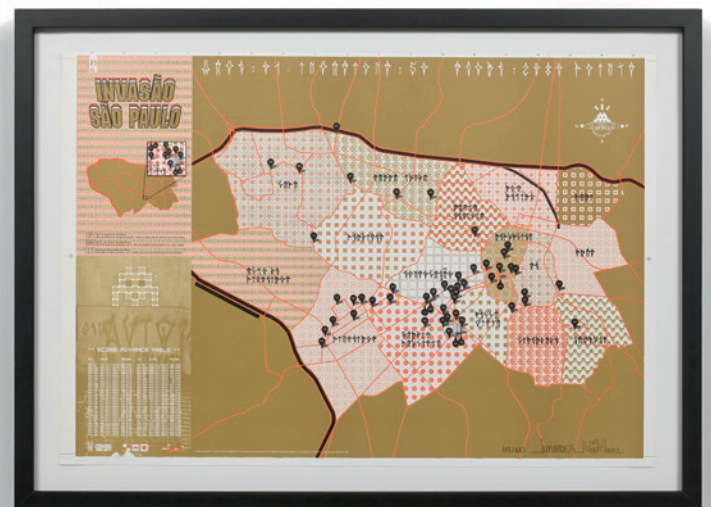
Né en 1969

Carte d'invasion de Bruxelles - 2012

Sérigraphie en couleurs Signée, datée et numérotée «37/50» 62 x 43 cm

Screenprint in colors ; signed, dated and numbered 24.41 x 16.93 in.

800 - 1 200 €



255

INVADER

Né en 1969

Carte d'invasion de Sao Paulo - 2011

Sérigraphie en couleurs Signée, datée et numérotée «89/100» 43 x 63 cm

Screenprint in colors ; signed, dated and numbered 16.93 x 24.80 in.

600 - 800 €



256

COPE 2 (Fernando Carlo dit)

Né en 1968

Sans titre - 2011

Marqueurs et peinture aérosol sur plan de métro de New York (MTA)
Signé
42 x 26,50 cm

*Markers and spray paint on New York subway map (MTA) ; signed
16.54 x 10.43 in.*

300 - 500 €



257

COMET (John Calabro dit)

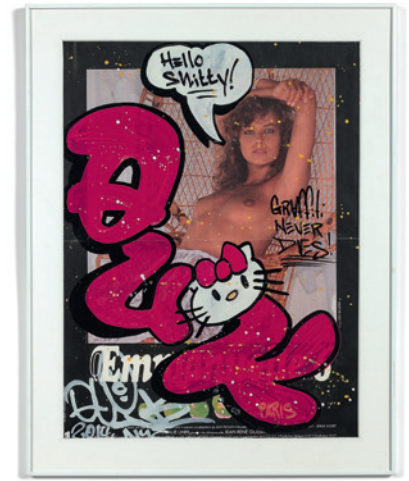
Né en 1957

Sans titre - 2009

Marqueurs sur plan de métro de New York (MTA)
Signé et daté
76,50 x 61 cm

*Markers on New York subway map (MTA) ; signed and dated
30.12 x 24.02 in.*

300 - 500 €



258

QUICK (Linwood A. Felton dit)

Né en 1958

Hello Shitty - 2014

Acrylique et marqueur sur poster
Signé, daté, titré et localisé «NY»
50,50 x 37,50 cm

*Acrylic and marker on poster ; signed, dated, titled and located
19.88 x 14.76 in.*

600 - 800 €



259

Mark BODE

Né en 1963

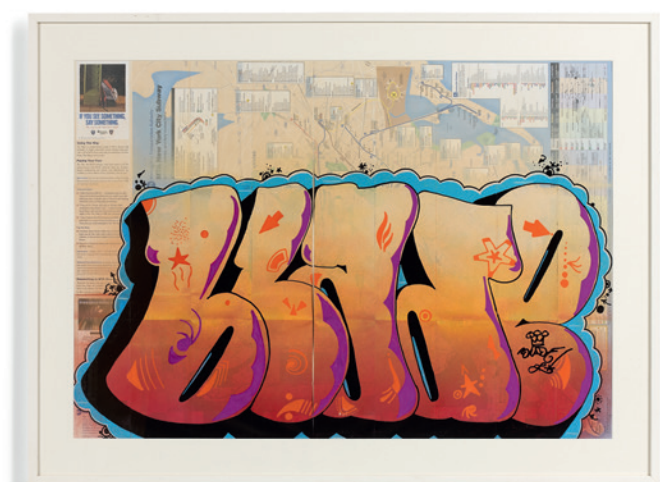
Wheres my money suka - 2013

Marqueurs et acrylique sur plan de métro de New York (MTA)
Signé et daté
58 x 82,50 cm

Un certificat sera remis à l'acquéreur

*Markers and spray paint on New York subway map (MTA) ; signed and dated
22.83 x 32.48 in.*

600 - 800 €



260

BLADE (Steve Ogburn dit)

Né en 1957

Sans titre - 2011

Marqueurs et peinture aérosol sur plan de métro de New York (MTA)

Signé
56 x 81 cm

*Markers on New York subway map (MTA) ; signed
22.05 x 31.89 in.*

600 - 800 €



261

NASTY

Né en 1974

Place d'Italie - 2005

Peinture aérosol et marqueur sur plaque émaillée du métro de Paris (RATP)
Signée et datée ; contresignée et datée au dos
25 x 71 cm

Spray paint and marker on Paris subway sign ; signed and dated ; countersigned and dated on the back
9.84 x 27.95 in.

1 500 - 2 000 €



263

NASTY

Né en 1974

Tout bleu CDG - 2008

Peinture aérosol et marqueur sur plaque émaillée du métro de Paris (RATP)
Signée ; contresignée, datée et titrée au dos
45 x 94,50 cm

Spray paint and marker on Paris subway sign ; signed ; countersigned, dated and titled on the back
17.72 x 37.20 in.

2 000 - 3 000 €

262

NASTY

Né en 1974

Charles de Gaulles - Etoile- 2009

Peinture aérosol et marqueur sur plaque émaillée du métro de Paris (RATP)
Signée ; contresignée et datée au dos
25 x 107 cm

Spray paint and marker on Paris subway sign ; signed ; countersigned and dated on the back
9.84 x 42.13 in.

1 800 - 2 200 €



264

KASE2

1958 - 2011

Sans titre

Marqueurs sur plans de métro de New - York (MTA)
Signé
35,50 x 56,50 cm

Markers on New York subway map (MTA) ; signed ;
14.37 x 22.24 in.

300 - 500 €





○ 265

Shepard FAIREY
(Alias OBEY GIANT)

Né en 1970

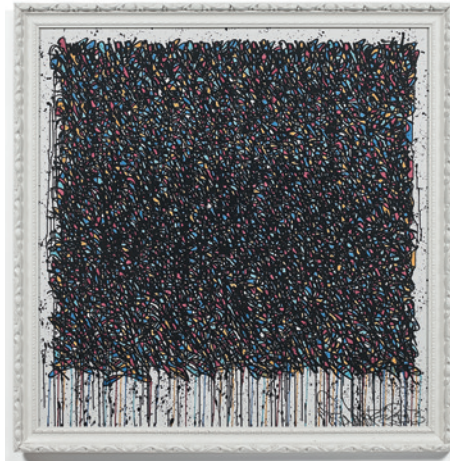
Sans titre - 2011

HPM

Signé et numéroté «5/8»
30 x 30 cm

HPM ; signed and numbered
11.81 x 11.81 in.

2 500 - 3 500 €



266

JONONE (John Perello dit)

Né en 1963

Graffitis - Colors of time - 2013

Lithographie en couleurs
Signée et datée
Edition de 30 exemplaires
76 x 74 cm

Lithograph in colors ; signed and dated
29.92 x 29.13 in.

1 000 - 1 500 €



267

JONONE (John Perello dit)

Né en 1963

Sans titre - 2017

Acrylique sur un emboîtement en carton
Numéroté «160 /200»
27 x 27 cm

Acrylic on a cardboard slipcover ;
numbered
10.63 x 10.63 in.

800 - 1 200 €



268

Wang GUANGYI

Né en 1957

The Belief -1998

Lithographie en couleurs
Signée et numérotée "5/199"
24,50 x 19,50 cm

Lithograph in colors ;
signed and numbered
9.65 x 7.68 in.

600 - 800 €



269

QUIK (Linwood A. Felton dit)

Né en 1958

A Quick sensation - 1999

Peinture aérosol et marqueur sur toile
Signée, datée, titrée et située au dos
«NYC»
150 x 120 cm

Spray paint and marker on canvas ; signed,
dated, titled and located on the back
59.06 x 47.24 in.

1 500 - 2 000 €



270

Logan HICKS

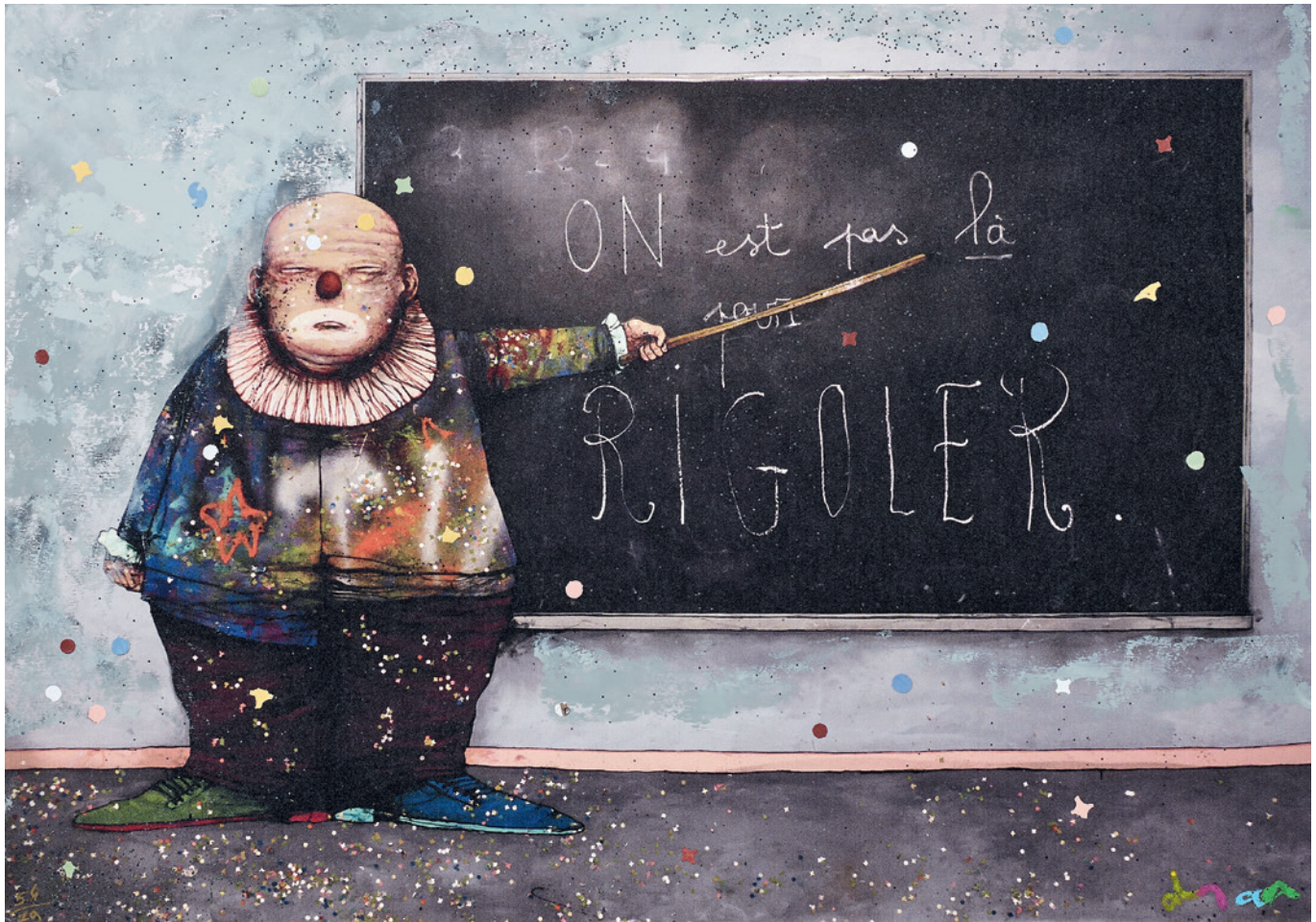
Né en 1971

Skull (Hand Sprayed Multiple) - 2015

Pochoir et peinture aérosol sur papier
Signé et daté
57,50 x 37,70 cm

Stencil and spray paint on paper ;
signed and dated ;
22.64 x 14.84 in.

800 - 1 200 €



271

DRAN

Né en 1979

On n'est pas là pour rigoler - 2017

Sérigraphie en couleurs rehaussée

à l'acrylique et paillettes

Signé et numéroté "54/79"

50 x 72,20 cm

*Screenprint in colors enhanced with
acrylic and glitter ; signed and numbered
19.69 x 28.43 in.*

1 000 - 1 500 €

ARTCURIAL



12 bouteilles CHÂTEAU MOUTON ROTHSCHILD
2000 1^{er} GC Pauillac

Vendu 21 800 € le 3 avril 2019 à Paris

VINS FINS & SPIRITUEUX

Vente aux enchères :

Jeudi 12 et vendredi 13
septembre 2019

7 Rond-Point
des Champs-Élysées
75008 Paris

Contact :

Marie Calzada
+33 (0)1 42 99 20 24
mcalzada@artcurial.com

www.artcurial.com

ARTCURIAL



Shepard FAIREY
(Alias OBEY GIANT, né en 1970)
Commanda - 2008
Pochoir, peinture aérosol et collages
sur papier, signé et daté
Pièce unique
Estimation : 25 000 - 35 000 €

Vente en préparation URBAN ART

Clôture du catalogue :

Urban Art
Début octobre 2019

Ventes aux enchères :

Collection Urban Art
Mardi 22 octobre 2019 - 19h
Urban Art
Mardi 05 novembre 2019 - 19h

7 Rond-Point
des Champs-Élysées
75008 Paris

Contact :

Karine Castagna
+33 (0)1 42 99 20 28
kcastagna@artcurial.com
www.artcurial.com

ARTCURIAL



Jean Royère
Unique suspension
« *Maison de l'Iran* » - 1958

Charlotte Perriand
Important bahut
dit « *Japon* » - 1958

Ventes en préparation DESIGN

Ventes aux enchères :

Mardi 15 octobre 2019
Vente Intérieurs du XX^e siècle - 18h

Mardi 12 novembre 2019 - 19h
Vente Design Scandinave

Mardi 19 novembre 2019
Ventes Design Italien - 18h
& Design - 20h

7 Rond-Point
des Champs-Élysées
75008 Paris

Contact :

Alexandre Barbaise
+33 (0)1 42 99 20 37
abarbaise@artcurial.com

www.artcurial.com

ARTCURIAL



Jean-Paul RIOPELLE (1923 - 2002)
SANS TITRE - Circa 1956
Huile sur toile
65 × 81 cm
Estimation : 120 000 - 180 000 €

Vente en préparation
**POST-WAR
& CONTEMPORAIN I**

Clôture du catalogue:
Mi-octobre

Ventes aux enchères :
Mardi 3 décembre 2019 - 20h
7 Rond-Point
des Champs-Élysées
75008 Paris

Contact :
Vanessa Favre
+33 (0)1 42 99 16 13
vfavre@artcurial.com
www.artcurial.com

ARTCURIAL

Francis PICABIA (1879 - 1953)
Paysage de la Creuse, circa 1912
Huile sur toile
Signée et datée en bas à droite
73,50 × 92,50 cm
Estimation : 400 000 - 600 000 €



Vente en préparation
**IMPRESSIONNISTE
& MODERNE**

Clôture du catalogue :
Début octobre 2019

Ventes aux enchères :
Mardi 3 décembre 2019 - 20h
7 Rond-Point
des Champs-Élysées
75008 Paris

Contact :
Élodie Landais
+33 (0)1 42 99 20 84
elandais@artcurial.com
www.artcurial.com



LES PLUS BELLES TRANSACTIONS
PORTENT TOUJOURS LA MÊME SIGNATURE

.....



JOHN TAYLOR

LUXURY REAL ESTATE SINCE 1864

JOHN TAYLOR CANNES · 55 BD DE LA CROISSETTE · 06400 CANNES · TEL. : +33 (0)4 97 06 65 65 · CANNES@JOHN-TAYLOR.COM

JOHN TAYLOR INTERNATIONAL | COLOMBIE · ÉMIRATS ARABES UNIS · ESPAGNE · ÉTATS-UNIS · FRANCE · INDE
ITALIE · MALTE · MAURICE · MONACO · QATAR · RÉPUBLIQUE TCHÈQUE · SUISSE | WWW.JOHN-TAYLOR.COM

CONDITIONS GÉNÉRALES D'ACHAT AUX ENCHÈRES PUBLIQUES

ARTCURIAL SAS

Artcurial SAS est un opérateur de ventes volontaires de meubles aux enchères publiques régie par les articles L 321-4 et suivant du Code de commerce. En cette qualité Artcurial SAS agit comme mandataire du vendeur qui contracte avec l'acquéreur. Les rapports entre Artcurial SAS et l'acquéreur sont soumis aux présentes conditions générales d'achat qui pourront être amendées par des avis écrits ou oraux avant la vente et qui seront mentionnés au procès-verbal de vente.

I. LE BIEN MIS EN VENTE

a) Les acquéreurs potentiels sont invités à examiner les biens pouvant les intéresser avant la vente aux enchères, et notamment pendant les expositions. Artcurial SAS se tient à la disposition des acquéreurs potentiels pour leur fournir des rapports sur l'état des lots.

b) Les descriptions des lots résultant du catalogue, des rapports, des étiquettes et des indications ou annonces verbales ne sont que l'expression par Artcurial SAS de sa perception du lot, mais ne sauraient constituer la preuve d'un fait.

c) Les indications données par Artcurial SAS sur l'existence d'une restauration, d'un accident ou d'un incident affectant le lot, sont exprimées pour faciliter son inspection par l'acquéreur potentiel et restent soumises à son appréciation personnelle ou à celle de son expert. L'absence d'indication d'une restauration d'un accident ou d'un incident dans le catalogue, les rapports, les étiquettes ou verbalement, n'implique nullement qu'un bien soit exempt de tout défaut présent, passé ou réparé. Inversement la mention de quelque défaut n'implique pas l'absence de tous autres défauts.

d) Les estimations sont fournies à titre purement indicatif et elles ne peuvent être considérées comme impliquant la certitude que le bien sera vendu au prix estimé ou même à l'intérieur de la fourchette d'estimations. Les estimations ne sauraient constituer une quelconque garantie.

Les estimations peuvent être fournies en plusieurs monnaies; les conversions peuvent à cette occasion être arrondies différemment des arrondissements légaux.

2. LA VENTE

a) En vue d'une bonne organisation des ventes, les acquéreurs potentiels sont invités à se faire connaître auprès d'Artcurial SAS, avant la vente, afin de permettre l'enregistrement de leurs données personnelles. Artcurial SAS se réserve le droit de demander à tout acquéreur potentiel de justifier de son identité ainsi que de ses références bancaires et d'effectuer un dépôt. Artcurial SAS se réserve d'interdire l'accès à la salle de vente de tout acquéreur potentiel pour justes motifs.

b) Toute personne qui se porte enchérisseur s'engage à régler personnellement et immédiatement le prix d'adjudication augmenté des frais à la charge de l'acquéreur et de tous impôts ou taxes qui pourraient être exigibles. Tout enchérisseur est censé agir pour son propre compte sauf dénonciation préalable de sa qualité de mandataire pour le compte d'un tiers, acceptée par Artcurial SAS.

c) Le mode normal pour enchérir consiste à être présent dans la salle de vente. Toutefois Artcurial SAS pourra accepter gracieusement de recevoir des enchères par téléphone d'un acquéreur potentiel qui se sera manifesté avant la vente.

Artcurial SAS ne pourra engager sa responsabilité notamment si la liaison téléphonique n'est pas établie, est établie tardivement, ou en cas d'erreur ou d'omissions relatives à la réception des enchères par téléphone. À toutes fins utiles, Artcurial SAS se réserve le droit d'enregistrer les communications téléphoniques durant la vente. Les enregistrements seront conservés jusqu'au règlement du prix, sauf contestation.

d) Artcurial SAS pourra accepter gracieusement d'exécuter des ordres d'enchérir qui lui auront été transmis avant la vente, pour lesquels elle se réserve le droit de demander un dépôt de garantie et qu'elle aura acceptés. Si le lot n'est pas adjugé à cet enchérisseur, le dépôt de garantie sera renvoyé sous 72h.

Si Artcurial SAS reçoit plusieurs ordres pour des montants d'enchères identiques, c'est l'ordre le plus ancien qui sera préféré. Artcurial SAS ne pourra engager sa responsabilité notamment en cas d'erreur ou d'omission d'exécution de l'ordre écrit.

e) Dans l'hypothèse où un prix de réserve aurait été stipulé par le vendeur, Artcurial SAS se réserve le droit de porter des enchères pour le compte du vendeur jusqu'à ce que le prix de réserve soit atteint. En revanche le vendeur n'est pas autorisé à porter lui-même des enchères directement ou par le biais d'un mandataire. Le prix de réserve ne pourra pas dépasser l'estimation basse figurant dans le catalogue ou modifié publiquement avant la vente.

f) Artcurial SAS dirigera la vente de façon discrétionnaire, en veillant à la liberté des enchères et à l'égalité entre l'ensemble des enchérisseurs, tout en respectant les usages établis. Artcurial SAS se réserve de refuser toute enchère, d'organiser les enchères de la façon la plus appropriée, de déplacer certains lots lors de la vente, de retirer tout lot de la vente, de réunir ou de séparer des lots. En cas de contestation Artcurial SAS se réserve de désigner l'adjudicataire, de poursuivre la vente ou de l'annuler, ou encore de remettre le lot en vente.

g) Sous réserve de la décision de la personne dirigeant la vente pour Artcurial SAS, l'adjudicataire sera la personne qui aura porté l'enchère la plus élevée pourvu qu'elle soit égale ou supérieure au prix de réserve, éventuellement stipulé.

Le coup de marteau matérialisera la fin des enchères et le prononcé du mot «adjugé» ou tout autre équivalent entraînera la formation du contrat de vente entre le vendeur et le dernier enchérisseur retenu. L'adjudicataire ne pourra obtenir la livraison du lot qu'après règlement de l'intégralité du prix. En cas de remise d'un chèque ordinaire, seul l'encaissement du chèque vaudra règlement. Artcurial SAS se réserve le droit de ne délivrer le lot qu'après encaissement du chèque.

h) Pour faciliter les calculs des acquéreurs potentiels, Artcurial SAS pourra être conduit à utiliser à titre indicatif un système de conversion de devises. Néanmoins les enchères ne pourront être portées en devises, et les erreurs de conversion ne pourront engager la responsabilité de Artcurial SAS

3. L'EXÉCUTION DE LA VENTE

a) En sus du prix de l'adjudication, l'adjudicataire (acheteur) devra acquitter par lot et par tranche dégressive les commissions et taxes suivantes:

1) Lots en provenance de l'UE:

- De 1 à 150 000 euros: 25 % + TVA au taux en vigueur.
- De 150 001 à 2 000 000 euros: 20% + TVA au taux en vigueur.
- Au-delà de 2 000 001 euros: 12 % + TVA au taux en vigueur.

2) Lots en provenance hors UE: (indiqués par un O).

Aux commissions et taxes indiquées ci-dessus, il convient d'ajouter des frais d'importation, (5,5 % du prix d'adjudication, 20 % pour les bijoux et montres, les automobiles, les vins et spiritueux et les multiples).

3) La TVA sur commissions et frais d'importation peuvent être rétrocédés à l'adjudicataire sur présentation des justificatifs d'exportation hors UE.

L'adjudicataire UE justifiant d'un n° de TVA Intracommunautaire et d'un document prouvant la livraison dans son état membre pourra obtenir le remboursement de la TVA sur commissions.

Le paiement du lot aura lieu au comptant, pour l'intégralité du prix, des frais et taxes, même en cas de nécessité d'obtention d'une licence d'exportation. L'adjudicataire pourra s'acquitter par les moyens suivants:

- En espèces : jusqu'à 1 000 euros frais et taxes compris pour les ressortissants français et les personnes agissant pour le compte d'une entreprise, 15 000 euros frais et taxes compris pour les ressortissants étrangers sur présentation de leurs papiers d'identité ;
- Par chèque bancaire tiré sur une banque française sur présentation d'une pièce d'identité et, pour toute personne morale, d'un extrait KBIS daté de moins de 3 mois (les chèques tirés sur une banque étrangère ne sont pas acceptés);
- Par virement bancaire;
- Par carte de crédit: VISA, MASTERCARD ou AMEX (en cas de règlement par carte American Express, une commission supplémentaire de 1,85 % correspondant aux frais d'encaissement sera perçue).

4) La répartition entre prix d'adjudication et commissions peut-être modifiée par convention particulière entre le vendeur et Artcurial sans conséquence pour l'adjudicataire.

b) Artcurial SAS sera autorisé à reproduire sur le procès-verbal de vente et sur le bordereau d'adjudication les renseignements qu'aura fournis l'adjudicataire avant la vente. Toute fausse indication engagera la responsabilité de l'adjudicataire. Dans l'hypothèse où l'adjudicataire ne se sera pas fait enregistrer avant la vente, il devra communiquer les renseignements nécessaires dès l'adjudication du lot prononcée. Toute personne s'étant fait enregistrer auprès de Artcurial SAS dispose d'un droit d'accès et de rectification aux données nominatives fournies à Artcurial SAS dans les conditions de la Loi du 6 juillet 1978.

c) Il appartiendra à l'adjudicataire de faire assurer le lot dès l'adjudication. Il ne pourra recourir contre Artcurial SAS, dans l'hypothèse où par suite du vol, de la perte ou de la dégradation de son lot, après l'adjudication, l'indemnisation qu'il recevra de l'assureur de Artcurial SAS serait avérée insuffisante.

d) Le lot ne sera délivré à l'acquéreur qu'après paiement intégral du prix, des frais et des taxes. En cas de règlement par chèque,

le lot ne sera délivré qu'après encaissement définitif du chèque, soit 8 jours ouvrables à compter du dépôt du chèque. A compter du lundi suivant le 90^e jour après la vente, le lot acheté réglé ou non réglé restant dans l'entrepôt, fera l'objet d'une facturation de 50€ HT par semaine et par lot, toute semaine commencée étant due dans son intégralité au titre des frais d'entreposage et d'assurance. À défaut de paiement par l'adjudicataire, après mise en demeure restée infructueuse, le bien est remis en vente à la demande du vendeur sur folle enchère de l'adjudicataire défaillant; si le vendeur ne formule pas cette demande dans un délai de trois mois à compter de l'adjudication, la vente est résolue de plein droit, sans préjudice de dommages intérêts dus par l'adjudicataire défaillant.

En outre, Artcurial SAS se réserve de réclamer à l'adjudicataire défaillant, à son choix:

- Des intérêts au taux légal majoré de cinq points,
- Le remboursement des coûts supplémentaires engendrés par sa défaillance,
- Le paiement de la différence entre le prix d'adjudication initial et le prix d'adjudication sur folle enchère s'il est inférieur, ainsi que les coûts générés par les nouvelles enchères.

Artcurial SAS se réserve également de procéder à toute compensation avec des sommes dues à l'adjudicataire défaillant. Artcurial SAS se réserve d'exclure de ses ventes futures, tout adjudicataire qui aura été défaillant ou qui n'aura pas respecté les présentes conditions générales d'achat.

e) Les achats qui n'auront pas été retirés dans les sept jours de la vente (samedi, dimanche et jours fériés compris), pourront être transportés dans un lieu de conservation aux frais de l'adjudicataire défaillant qui devra régler le coût correspondant pour pouvoir retirer le lot, en sus du prix, des frais et des taxes.

f) L'acquéreur pourra se faire délivrer à sa demande un certificat de vente qui lui sera facturé la somme de 60 euros TTC.

4. LES INCIDENTS DE LA VENTE

En cas de contestation Artcurial SAS se réserve de désigner l'adjudicataire, de poursuivre la vente ou de l'annuler, ou encore de remettre le lot en vente.

a) Dans l'hypothèse où deux personnes auront porté des enchères identiques par la voix, le geste, ou par téléphone et réclament en même temps le bénéfice de l'adjudication après le coup de marteau, le bien sera immédiatement remis en vente au prix proposé par les derniers enchérisseurs, et tout le public présent pourra porter de nouvelles enchères.

b) Pour faciliter la présentation des biens lors de ventes, Artcurial SAS pourra utiliser des moyens vidéos. en cas d'erreur de manipulation pouvant conduire pendant la vente à présenter un bien différent de celui sur lequel les enchères sont portées, Artcurial SAS ne pourra engager sa responsabilité, et sera seul juge de la nécessité de recommencer les enchères.

5. PRÉEMPTION DE L'ÉTAT FRANÇAIS

L'état français dispose d'un droit de préemption des œuvres vendues conformément aux textes en vigueur. L'exercice de ce droit intervient immédiatement après le coup de marteau, le représentant de l'état manifestant alors la volonté de ce dernier de se substituer au dernier enchérisseur, et devant confirmer la préemption dans les 15 jours. Artcurial SAS ne pourra être tenu pour responsable des conditions de la préemption par l'état français.

6. PROPRIÉTÉ INTELLECTUELLE - REPRODUCTION DES ŒUVRES

Artcurial SAS est propriétaire du droit de reproduction de son catalogue. Toute reproduction de celui-ci est interdite et constitue une contrefaçon à son préjudice. En outre Artcurial SAS dispose d'une dérogation lui permettant de reproduire dans son catalogue les œuvres mises en vente, alors même que le droit de reproduction ne serait pas tombé dans le domaine public. Toute reproduction du catalogue de Artcurial SAS peut donc constituer une reproduction illicite d'une œuvre exposant son auteur à des poursuites en contrefaçon par le titulaire des droits sur l'œuvre. La vente d'une œuvre n'emporte pas au profit de son propriétaire le droit de reproduction et de présentation de l'œuvre.

7. BIENS SOUMIS À UNE LÉGISLATION PARTICULIÈRE

La réglementation internationale du 3 mars 1973, dite Convention de Washington a pour effet la protection de specimens et d'espèces dits menacés d'extinction. Les termes de son application diffèrent d'un pays à l'autre. Il appartient à tout acheteur de vérifier, avant d'enchérir, la législation appliquée dans son pays à ce sujet. Tout lot contenant un élément en ivoire, en palissandre...quelle que soit sa date d'exécution ou son certificat d'origine, ne pourra être importé aux Etats-Unis, au regard de la législation qui y est appliquée. Il est indiqué par un (▲).

8. RETRAIT DES LOTS

L'acquéreur sera lui-même chargé de faire assurer ses acquisitions, et Artcurial SAS décline toute responsabilité quant aux dommages que l'objet pourrait encourir, et ceci dès l'adjudication prononcée. Toutes les formalités et transports restent à la charge exclusive de l'acquéreur.

9. INDÉPENDANCE DES DISPOSITIONS

Les dispositions des présentes conditions générales d'achat sont indépendantes les unes des autres. La nullité de quelque disposition ne saurait entraîner l'inapplicabilité des autres.

10. COMPÉTENCES LÉGISLATIVE ET JURIDICTIONNELLE

Conformément à la loi, il est précisé que toutes les actions en responsabilité civile engagées à l'occasion des prises et des ventes volontaires et judiciaires de meuble aux enchères publiques se prescrivent par cinq ans à compter de l'adjudication ou de la prise. La loi française seule régit les présentes conditions générales d'achat. Toute contestation relative à leur existence, leur validité, leur opposabilité à tout enchérisseur et acquéreur, et à leur exécution sera tranchée par le tribunal compétent du ressort de Paris (France).

PROTECTION DES BIENS CULTURELS

Artcurial SAS participe à la protection des biens culturels et met tout en œuvre, dans la mesure de ses moyens, pour s'assurer de la provenance des lots mis en vente dans ce catalogue.

Banque partenaire:



V_9_FR

CONDITIONS OF PURCHASE IN VOLUNTARY AUCTION SALES

ARTCURIAL

Artcurial SAS is an operator of voluntary auction sales regulated by the law articles L321-4 and following of the Code de Commerce. In such capacity Artcurial SAS acts as the agent of the seller who contracts with the buyer. The relationships between Artcurial SAS and the buyer are subject to the present general conditions of purchase which can be modified by saleroom notices or oral indications before the sale, which will be recorded in the official sale record.

I. GOODS FOR AUCTION

a) The prospective buyers are invited to examine any goods in which they may be interested, before the auction takes place, and notably during the exhibitions. Artcurial SAS is at disposal of the prospective buyers to provide them with reports about the conditions of lots.

b) Description of the lots resulting from the catalogue, the reports, the labels and the verbal statements or announcements are only the expression by Artcurial SAS of their perception of the lot, but cannot constitute the proof of a fact.

c) The statements by made Artcurial SAS about any restoration, mishap or harm arisen concerning the lot are only made to facilitate the inspection thereof by the prospective buyer and remain subject to his own or to his expert's appreciation. The absence of statements Artcurial SAS by relating to a restoration, mishap or harm, whether made in the catalogue, condition reports, on labels or orally, does not imply that the item is exempt from any current, past or repaired defect. Inversely, the indication of any defect whatsoever does not imply the absence of any other defects.

d) Estimates are provided for guidance only and cannot be considered as implying the certainty that the item will be sold for the estimated price or even within the bracket of estimates. Estimates cannot constitute any warranty assurance whatsoever. The estimations can be provided in several currencies; the conversions may, in this case or, be rounded off differently than the legal rounding

2. THE SALE

a) In order to assure the proper organization of the sales, prospective buyers are invited to make themselves known to Artcurial SAS before the sale, so as to have their personal identity data recorded. Artcurial SAS reserves the right to ask any prospective buyer to justify his identity as well as his bank references and to request a deposit. Artcurial SAS reserves the right to refuse admission to the auction sales premises to any prospective buyer for legitimate reasons.

b) Any person who is a bidder undertakes to pay personally and immediately the hammer price increased by the costs to be born by the buyer and any and all taxes or fees/expenses which could be due. Any bidder is deemed acting on his own behalf except when prior notification, accepted by Artcurial SAS, is given that he acts as an agent on behalf of a third party.

c) The usual way to bid consists in attending the sale on the premises. However, Artcurial SAS may graciously accept to receive some bids by telephone from a prospective buyer who has expressed such a request before the sale. Artcurial SAS will bear no liability / responsibility whatsoever, notably if the telephone contact is not made, or if it is made too late, or in case of mistakes or omissions relating to the reception of the telephone. For variety of purposes, Artcurial SAS reserves its right to record all the telephone communications during the auction. Such records shall be kept until the complete payment of the auction price, except claims.

d) Artcurial SAS may accept to execute orders to bid which will have been submitted before the sale and by Artcurial SAS which have been deemed acceptable. Artcurial SAS is entitled to request a deposit which will be refunded within 48 hours after the sale if the lot is not sold to this buyer. Should Artcurial SAS receive several instructions to bid for the same amounts, it is the instruction to bid first received which will be given preference. Artcurial SAS will bear no liability/responsibility in case of mistakes or omission of performance of the written order.

e) In the event where a reserve price has been stipulated by the seller, Artcurial SAS reserves the right to bid on behalf of the seller until the reserve price is reached. The seller will not be admitted to bid himself directly or through an agent. The reserve price may not be higher than the low estimate for the lot printed in or publicly modified before the sale.

f) Artcurial SAS will conduct auction sales at their discretion, ensuring freedom auction and equality among all bidders, in accordance with established practices. Artcurial SAS reserves the right to refuse any bid, to organise the bidding in such manner as may be the most appropriate, to move some lots in the course of the sale, to withdraw any lot in the course of the sale, to combine or to divide some lots in the course of the sale. In case of challenge or dispute, Artcurial SAS reserves the right to designate the successful bidder, to continue the bidding or to cancel it, or to put the lot back up for bidding.

g) Subject to the decision of the person conducting the bidding for Artcurial SAS, the successful bidder will be the bidder would will have made the highest bid provided the final bid is equal to or higher than the reserve price if such a reserve price has been stipulated. The hammer stroke will mark the acceptance of the highest bid and the pronouncing of the word "adjudgé" or any equivalent will amount to the conclusion of the purchase contract between the seller and the last bidder taken in consideration. No lot will be delivered to the buyer until full payment has been made. In case of payment by an ordinary draft/check, payment will be deemed made only when the check will have been cashed.

h) So as to facilitate the price calculation for prospective buyers, a currency converter may be operated by Artcurial SAS as guidance. Nevertheless, the bidding cannot be made in foreign currency and Artcurial SAS will not be liable for errors of conversion.

3. THE PERFORMANCE OF THE SALE

a) In addition of the lot's hammer price, the buyer must pay the different stages of following costs and fees/taxes:

- 1) Lots from the EU:
 - From 1 to 150 000 euros: 25 % + current VAT.
 - From 150 001 to 2 000 000 euros: 20 % + current VAT.
 - Over 2 000 001 euros: 12 % + current VAT.
- 2) Lots from outside the EU: (identified by an O). In addition to the commissions and taxes indicated above, an additional import fees will be charged (5,5% of the hammer price, 20% for jewelry and watches, motorcars, wines and spirits and multiples).
- 3) VAT on commissions and import fees can be retroceded to the purchaser on presentation of written proof of exportation outside the EU.

An EU purchaser who will submit his intra-community VAT number and a proof of shipment of his purchase to his EU country home address will be refunded of VAT on buyer's premium. The payment of the lot will be made cash, for the whole of the price, costs and taxes, even when an export licence is required. The purchaser will be authorized to pay by the following means:

- In cash: up to 1 000 euros, costs and taxes included, for French citizens and people acting on behalf of a company, up to 15 000 euros, costs and taxes included, for foreign citizens
- By cheque drawn on a French bank on presentation of identity papers and for any company, a KBis dated less than 3 months (cheques drawn on a foreign bank are not accepted);
- By bank transfer;
- By credit card: VISA, MASTERCARD or AMEX (in case of payment by AMEX, a 1,85% additional commission corresponding to cashing costs will be collected).

4) The distribution between the lot's hammer price and cost and fees can be modified by particular agreement between the seller and Artcurial SAS without consequence for the buyer.

b) Artcurial SAS will be authorized to reproduce in the official sale record and on the bid summary the information that the buyer will have provided before the sale. The buyer will be responsible for any false information given. Should the buyer have neglected to give his personal information before the sale, he will have to give the necessary information as soon as the sale of the lot has taken place. Any person having been recorded by Artcurial SAS has a right of access and of rectification to the nominative data provided to Artcurial SAS pursuant to the provisions of Law of the 6 July 1978.

c) The lot must to be insured by the buyer immediately after the purchase. The buyer will have no recourse against Artcurial SAS, in the event where, due to a theft, a loss or a deterioration of his lot after the purchase, the compensation he will receive from the insurer of Artcurial SAS would prove insufficient.

d) The lot will be delivered to the buyer only after the entire payment of the price, costs and taxes. If payment is made by cheque, the lot will be delivered after cashing, eight working days after the cheque deposit. If the buyer has not settled his invoice yet or has not collected his purchase, a fee of 50€+VAT per lot, per week (each week is due in full) covering the costs of insurance and storage

will be charged to the buyer, starting on the first Monday following the 90th day after the sale. Should the buyer fail to pay the amount due, and after notice to pay has been given by Artcurial SAS to the buyer without success, at the seller's request, the lot is re-offered for sale, under the French procedure known as "procédure de folle enchère". If the seller does not make this request within three months from the date of the sale, the sale will be automatically cancelled, without prejudice to any damages owed by the defaulting buyer.

In addition, Artcurial SAS reserves the right to claim against the defaulting buyer, at their option:

- interest at the legal rate increased by five points,
- the reimbursement of additional costs generated by the buyer's default,
- the payment of the difference between the initial hammer price and the price of sale after "procédure de folle enchère" if it is inferior as well as the costs generated by the new auction.

Artcurial SAS also reserves the right to set off any amount Artcurial SAS may owe the defaulting buyer with the amounts to be paid by the defaulting buyer.

Artcurial SAS reserves the right to exclude from any future auction, any bidder who has been a defaulting buyer or who has not fulfilled these general conditions of purchase.

e) For items purchased which are not collected within seven days from after the sale (Saturdays, Sundays and public holidays included), Artcurial SAS will be authorized to move them into a storage place at the defaulting buyer's expense, and to release them to same after payment of corresponding costs, in addition to the price, costs and taxes.

f) The buyer can obtain upon request a certificate of sale which will be invoiced € 60.

4. THE INCIDENTS OF THE SALE

In case of dispute, Artcurial SAS reserves the right to designate the successful bidder, to continue the sale or to cancel it or to put the lot up for sale.

a) In case two bidders have bidden vocally, by mean of gesture or by telephone for the same amount and both claim title to the lot, after the bidding the lot, will immediately be offered again for sale at the previous last bid, and all those attending will be entitled to bid again.

b) So as to facilitate the presentation of the items during the sales, Artcurial SAS will be able to use video technology. Should any error occur in operation of such, which may lead to show an item during the bidding which is not the one on which the bids have been made, Artcurial SAS shall bear no liability/responsability whatsoever, and will have sole discretion to decide whether or not the bidding will take place again.

5. PRE-EMPTION OF THE FRENCH STATE

The French state is entitled to use a right of pre-emption on works of art, pursuant to the rules of law in force.

The use of this right comes immediately after the hammer stroke, the representative of the French state expressing then the intention

of the State to substitute for the last bidder, provided he confirms the pre-emption decision within fifteen days.

Artcurial SAS will not bear any liability/responsibility for the conditions of the pre-emption by the French State.

6. INTELLECTUAL PROPERTY RIGHT - COPYRIGHT

The copyright in any and all parts of the catalogue is the property of Artcurial SAS. Any reproduction thereof is forbidden and will be considered as counterfeiting to their detriment.

Furthermore, Artcurial SAS benefits from a legal exception allowing them to reproduce the lots for auction sale in their catalogue, even though the copyright protection on an item has not lapsed.

Any reproduction of Artcurial SAS catalogue may therefore constitute an illegal reproduction of a work which may lead its perpetrator to be prosecuted for counterfeiting by the holder of copyright on the work. The sale of a work of art does not transfer to its buyer any reproduction or representation rights thereof.

7. ITEMS FALLING WITHIN THE SCOPE OF SPECIFIC RULES

The International regulation dated March 3rd 1973, protects endangered species and specimen. Each country has its own lawmaking about it. Any potential buyer must check before bidding, if he is entitled to import this lot within his country of residence. Any lot which includes one element in ivory, rosewood...cannot be imported in the United States as its legislation bans its trade whatever its dating may be. It is indicated by a (▲).

8. REMOVAL OF PURCHASES

The buyer has to insure its purchase, and Artcurial SAS assumes no liability for any damage items which may occur after the sale. All transportation arrangements are the sole responsibility of the buyer.

9. SEVERABILITY

The clauses of these general conditions of purchase are independant from each other. Should a clause whatsoever be found null and void, the others shall remain valid and applicable.

10. LAW AND JURISDICTION

In accordance with the law, it is added that all actions in public liability instituted on the occasion of valuation and of voluntary and court-ordered auction sales are barred at the end of five years from the hammer price or valuation.

These Conditions of purchase are governed by French law exclusively. Any dispute relating to their existence, their validity and their binding effect on any bidder or buyer shall be submitted to the exclusive jurisdiction of the Courts of France.

PROTECTION OF CULTURAL PROPERTY

Artcurial SAS applies a policy to prevent the sale of looted or stolen cultural property.

Bank:



V_9_FR

ARTCURIAL

7, Rond-Point des Champs-Élysées
75008 Paris
T. +33 (0)1 42 99 20 20
F. +33 (0)1 42 99 20 21
contact@artcurial.com
www.artcurial.com

ASSOCIÉS

Comité exécutif:
François Tajan, président délégué

Fabien Naudan, vice-président
Matthieu Lamoure, directeur général
d'Artcurial Motorcars
Joséphine Dubois, directeur administratif
et financier

Directeur associé senior:
Martin Guesnet

Directeurs associés:
Stéphane Aubert
Emmanuel Berard
Olivier Berman
Isabelle Bresset
Matthieu Fournier
Bruno Jaubert
Arnaud Oliveux
Marie Sanna-LeGrand
Hugues Sébilleau
Julie Valade

**Conseil de surveillance
et stratégie :**
Francis Briest, président
Axelle Givaudan, secrétaire général,
directeur des affaires institutionnelles

**Conseiller scientifique
et culturel :**
Serge Lemoine

GROUPE ARTCURIAL SA

Président Directeur Général :
Nicolas Orłowski

Président d'honneur :
Hervé Poulain

Vice-président :
Francis Briest

Conseil d'Administration :
Francis Briest, Olivier Costa de Beauregard,
Thierry Dassault, Carole Fiquémont,
Marie-Hélène Habert, Nicolas Orłowski,
Hervé Poulain

SAS au capital de 1797000 €
Agrément n° 2001-005

JOHN TAYLOR

Président Directeur Général :
Nicolas Orłowski

John Taylor Corporate, Europa Résidence,
Place des Moulins, 98000 Monaco
www.john-taylor.fr

FRANCE

Bordeaux
Marie Janoueix
Hôtel de Gurchy
83 Cours des Girondins
33500 Libourne
T. +33 (0)6 07 77 59 49
mjanoueix@artcurial.com

Montpellier
Geneviève Salasc de Cambiaire
T. +33 (0)6 09 78 31 45
gsalasc@artcurial.com

Artcurial Toulouse
Jean-Louis Vedovato
Commissaire-Priseur:
Jean-Louis Vedovato
8, rue Fermat - 31000 Toulouse
T. +33 (0)5 62 88 65 66
v.vedovato@artcurial-toulouse.com

Arqana
Artcurial Deauville
32, avenue Hocquart de Turtot
14800 Deauville
T. +33 (0)2 31 81 81 00
contact@artcurial-deauville.com

INTERNATIONAL

Directeur Europe :
Martin Guesnet, 20 31
Assistante :
Héloïse Hamon,
T. +33 (0)1 42 25 64 73

Allemagne
Miriam Krohne, directeur
Anja Bieg, assistante
Galeriestrasse 2 b
80539 Munich
T. +49 89 1891 3987

Autriche
Caroline Messensee, directeur
Carina Gross, assistante
Rudolfsplatz 3 - 1010 Wien
T. +43 1 535 04 57

Belgique
Vinciane de Traux, directeur
Aude de Vaucresson, spécialiste Post-War
& Contemporain
Stéphanie-Victoire Haine, assistante
5, avenue Franklin Roosevelt
1050 Bruxelles
T. +32 2 644 98 44

Italie
Emilie Volka, directeur
Lan Macabiau, assistante
Palazzo Crespi,
Corso Venezia, 22 - 20121 Milano
T. +39 02 49 76 36 49

Monaco
Louise Gréther, directeur
Julie Moreau, assistante
Monte-Carlo Palace
3/9 boulevard des Moulins 98000 Monaco
T. +377 97 77 51 99

Chine
Jiayi Li, consultante
798 Art District, No 4 Jiuxianqiao Lu
Chaoyang District - Beijing 100015
T. +86 137 01 37 58 11
lijiaiyi7@gmail.com

Israël

Philippe Cohen, représentant
Chirly Attias, assistante
T. +33 (0)1 77 50 96 97
T. +33 (0)6 12 56 51 36
T. +972 54 982 53 48
pcohen@artcurial.com

ADMINISTRATION ET GESTION

**Secrétaire général,
directeur des affaires institutionnelles :**
Axelle Givaudan, 20 25
Directeur administratif et financier :
Joséphine Dubois

**Comptabilité et administration
Comptabilité des ventes :**
Responsable: Marion Dauneau
Julie Court, Audrey Couturier,
Nathalie Higuieret, Marine Langard,
Thomas Slim-Rey

Comptabilité générale:
Responsable: Virginie Boisseau,
Marion Bégat, Samantha Kisonauth,
Sandra Margueritat, Mouna Sekour
T. +33 (0)1 42 99 20 71

**Responsable administrative
des ressources humaines:**
Isabelle Chênais, 20 27
Assistante :
Crina Mois, 20 79

Logistique et gestion des stocks
Directeur: Éric Pourchot
Rony Avilon, Mehdi Bouchekout,
Clovis Cano, Denis Chevallier,
Lionel Lavergne, Joël Lavolette,
Vincent Mauriol, Lal Sellahannadi,
Louis Sévin

Transport et douane
Responsable : Robin Sanderson, 16 57
shipping@artcurial.com
Responsable adjointe :
Laure-Anne Truchot, 20 77
shippingdt@artcurial.com
Marine Renault, 17 01

Ordres d'achat, enchères par téléphone
Kristina Vrzests, 20 51
Marguerite de Boisbrunet
Emmanuelle Roncola
Sophie Dupont
Alexia Yon
bids@artcurial.com

**Marketing, Communication
et Activités Culturelles**
Directeur :
Carine Decroi, 16 52
Chef de projet marketing :
Lorraine Calemard, 20 87
Chef de projet marketing junior :
Béatrice Epezy, 16 23
Chef de projet marketing junior :
Marion Guerre, 64 38
Graphiste junior :
Tom Montier, 20 88
Graphiste :
Roxane Lhéoté, 20 10
Abonnements catalogues :
Géraldine de Mortemart, 20 43

Relations Extérieures
Directeur :
Jean Baptiste Duquesne, 20 76
Chef de projet presse :
Anne-Laure Guérin, 20 86

DÉPARTEMENTS D'ART

Archéologie et Arts d'Orient

Spécialiste :
Mathilde Neuve-Église
Administration :
Lamia Içame, 20 75

Artcurial Motorcars Automobiles de Collection

Directeur général :
Matthieu Lamoure
Directeur adjoint :
Pierre Novikoff
Spécialistes : Benjamin Arnaud
Antoine Mahé
Spécialiste junior :
Arnaud Faucon
Consultant : Frédéric Stoesser
Directeur des opérations
et de l'administration :
Iris Hummel, 20 56
Administrateurs :
Anne-Claire Mandine, 20 73
Sandra Fournet, 38 11

Automobilia

Aéronautique, Marine

Directeur :
Matthieu Lamoure
Direction :
Sophie Peyrache, 20 41

Art d'Asie

Directeur :
Isabelle Bresset, 20 13
Expert :
Philippe Delalande
Spécialiste junior :
Shu Yu Chang, 20 32

Art Déco

Spécialistes :
Sabrina Dolla, 16 40
Cécile Tajan, 20 80
Experts : Cabinet d'expertise
Marcilhac

Bandes Dessinées

Expert : Éric Leroy
Spécialiste junior :
Saveria de Valence, 20 11

Bijoux

Directeur : Julie Valade
Spécialiste : Valérie Goyer
Experts: S.A.S. Déchaut-Stetten
Administrateur :
Claire Bertrand, 20 52

Curiosités, Céramiques et Haute Époque

Contact :
Juliette Leroy-Prost, 20 16

Inventaires et Collections

Directeur : Stéphane Aubert
Chargé d'inventaires :
Vincent Heraud, 20 02
Administrateurs :
Pearl Metalia, 20 18
Béatrice Nicolle, 16 55
Consultants :
Catherine Heim

Livres et Manuscrits

Spécialiste senior :
Guillaume Romaneix
Administrateurs :
Lucie Moison, 16 58
Esmeralda Nunez-Mormann

Mobilier, Objets d'Art du XVIII^e et XIX^e s.

Directeur :
Isabelle Bresset
Céramiques, expert :
Cyrille Froissart
Orfèvrerie, experts :
S.A.S. Déchaut-Stetten,
Marie de Noblet
Spécialiste :
Filippo Passadore
Administrateur :
Charlotte Norton, 20 68

Montres

Directeur :
Marie Sanna-Legrand
Expert : Geoffroy Ader
Spécialiste junior :
Justine Lamarre, 20 39

Orientalisme

Directeur : Olivier Berman, 20 67
Administrateur :
Hugo Brami, 16 15

Souvenirs Historiques et Armes Anciennes

Expert: Gaëtan Brunel
Administrateur :
Juliette Leroy, 20 16

Ventes Généralistes

Contact :
Juliette Leroy-Prost, 20 16

Tableaux et Dessins

Anciens et du XIX^e s.
Directeur : Matthieu Fournier
Dessins Anciens, experts :
Bruno et Patrick de Bayser
Spécialiste : Elisabeth Bastier
Catalogueur : Matthias Ambroselli
Administrateur :
Margaux Amiot, 20 07

Vins Fins et Spiritueux

Experts : Laurie Matheson
Luc Dabadie
Spécialiste junior :
Marie Calzada, 20 24
vins@artcurial.com

Hermès Vintage & Fashion Arts

Directeur : Pénélope Blanckaert
Administrateurs catalogueurs :
Hermès Vintage
Alice Léger, 16 59
Fashion Arts
Clara Vivien
T. +33 1 58 56 38 12

Direction des départements

du XX^e s.
Vice-président :
Fabien Naudan
Assistante :
Alma Barthélemy, 20 48

Client & Business Développement des départements du XX^e siècle

Salomé Pirson, 20 34

Design

Directeur : Emmanuel Berard
Spécialiste junior Design :
Claire Gallois
Administrateur :
Alexandre Barbaise, 20 37
Consultant Design Italien :
Justine Despretz, 16 24
Consultant Design Scandinave :
Aldric Speer
Spécialiste junior
Design Scandinave :
Capucine Tamboise, 16 21

Estampes, Livres Illustrés et Multiples

Spécialiste :
Pierre-Alain Weydert, 16 54

Photographie

Spécialiste junior :
Capucine Tamboise, 16 21

Urban Art

Limited Edition
Spécialiste senior :
Arnaud Oliveux
Spécialiste :
Karine Castagna, 20 28

Impressionniste & Moderne

Directeur: Bruno Jaubert
Recherche et certificat :
Jessica Cavalero
Catalogueur : Florent Wanecq
Administrateur :
Élodie Landais, 20 84

Post-War & Contemporain

Directeur: Hugues Sébilleau
Recherche et certificat :
Jessica Cavalero
Catalogueur :
Sophie Cariguel
Administrateur :
Vanessa Favre, 16 13

COMMISSAIRES-PRISEURS HABILITÉS

Francis Briest, François Tajan,
Hervé Poulain, Isabelle Bresset,
Stéphane Aubert, Arnaud Oliveux,
Matthieu Fournier, Thais Thirouin

VENTES PRIVÉES

Contact : Anne de Turenne, 20 33

Tous les emails
des collaborateurs
d'Artcurial s'écrivent comme
suit : initiale du prénom
et nom @artcurial.com, par
exemple : cdecroi@artcurial.com

Les numéros de téléphone
des collaborateurs d'Artcurial
se composent comme suit :
+33 1 42 99 xx xx

Affilié
À International
Auctioneers



International
Auctioneers

V-197

ORDRE DE TRANSPORT

PURCHASER SHIPPING INSTRUCTION

Vous venez d'acquiescer un lot et vous souhaitez qu'Artcurial organise son transport. Nous vous prions de bien vouloir remplir ce formulaire et le retourner soit par mail à: shipping@artcurial.com soit par fax au : +33 (0)1 42 99 20 22 ou bien sous pli à : Artcurial – Département Transport 7 Rond-Point des Champs-Élysées – 75008 Paris

Pour tout complément d'information, vous pouvez joindre le service Douanes et Transport au +33 (0)1 42 99 16 57. Votre devis vous sera adressé par mail.

Enlèvement & Transport

- Je viendrai enlever mes achats (une pièce d'identité en cours de validité sera demandée)
 Je donne procuration à M./Mme./La Société:

pour l'enlèvement de mes lots et celui-ci se présentera avec, la procuration signée, sa pièce d'identité et un bon d'enlèvement pour les transporteurs.

Merci de bien vouloir me communiquer un devis de transport:

Date Vente Artcurial: _____
Facture N°AC/RE/RA000 : _____
Nom de l'acheteur: _____
E-mail: _____
Nom du destinataire (si différent de l'adresse de facturation): _____

Adresse de livraison: _____

N° de téléphone : _____ Digicode : _____
Étage: _____
Code Postal: _____ Ville: _____
Pays: _____

Instructions Spéciales:

- _____
 Je demande le déballage et l'enlèvement des déchets

Conditions générales d'achats et assurance

L'acquéreur est chargé de faire assurer lui-même ses acquisitions, Artcurial SAS décline toute responsabilité quant aux dommages que l'objet pourrait encourir, et ceci dès l'adjudication prononcée. Toutes les formalités et transports restent à la charge exclusive de l'acquéreur.

- J'ai pris connaissance des Conditions Générales d'Achat
 Merci d'inclure une assurance transport dans mon devis.

Frais de stockage

Les meubles et pièces volumineuses ne pourront pas être enlevés chez Artcurial, ils sont entreposés dans les locaux de Vulcan Art Services, 135 rue du Fossé Blanc. 92230 Gennevilliers Tél.: +33 (0)1 41 47 94 00.

Le retrait s'effectue sur rendez-vous du Lundi au jeudi: de 9h30 à 12h15 et de 13h30 à 16h45, le Vendredi: de 9h30 à 12h15 et de 13h30 à 15h45

Stockage gracieux les 14 jours suivant la date de vente. Passé ce délai, des frais de stockage par lot et par semaine seront facturés par Vulcan Art Services, toute semaine commencée est due en entier. Aucun retrait ni transport de lot ne pourra intervenir sans le paiement intégral de la facture et de tous les frais afférents.

Your order has to be emailed to shipping@artcurial.com (1)
According to our conditions of sales in our auctions:
"All transportation arrangements are the sole responsibility of the buyer"

Last Name: _____

Customer ID: _____

First Name: _____

- I'll collect my purchases myself
 My purchases will be collected on my behalf by:

I wish to receive a shipping quote to the following email address (1): _____

Shipment address

Name: _____

Delivery adress: _____

ZIP: _____ City: _____

Country: _____

Floor: _____ Digicode: _____

Recipient phone No: _____

Recipient Email: _____

Integrated air shipment - Fedex

(If this type of shipment applies to your purchases)*

- Yes No

* Kindly note that for security reason frame and glass are removed.

Liability and insurance

The Buyer has to insure its purchase, and Artcurial SAS assumes no liability for any damage items which may occur after the sale.

- I insure my purchases myself
 I want my purchases to be insured by the transport agent

Payment method

No shipment can occur without the settlement of Artcurial's invoice beforehand

- Credit card (visa)
 Credit card (euro / master card)

Cardholder Last Name: _____

Card Number (16 digits): ____ / ____ / ____ / ____

Expiration date: __ / __

CVV/CVC N° (reverse of card): _ _ _

I authorize Artcurial to charge the sum of: _____

Name of card holder: _____

Date: _____

Signature of card holder (mandatory): _____

Date: _____

Signature: _____

STOCKAGE ET ENLÈVEMENT DES LOTS STORAGE & COLLECTION OF PURCHASES

Tél.: +33 (0)1 42 99 20 46
Fax.: +33 (0)1 42 99 20 22
stockage@artcurial.com

Il est conseillé de prévenir par courrier électronique, téléphone ou fax, le département stockage de la date désirée de retrait d'un lot.

Please advise our storage department by email, telephone or fax of the date when your lot(s) will be collected.

TABLEAUX ET OBJETS D'ART PICTURES & WORKS OF ART

Vous pouvez retirer vos achats au magasinage de l'Hôtel Marcel Dassault (rez-de-jardin), soit à la fin de la vente, soit les jours suivants :
lundi au vendredi: de 9h30 à 18h
(stockage gracieux les 15 jours suivant la date de vente)

Purchased lots may be collected from the Hôtel Marcel Dassault storage (garden level) either after the sale, Monday to Friday from 9:30 am to 6 pm. (storage is free of charge for a fortnight after the sale)

MOBILIER ET PIÈCES VOLUMINEUSES FURNITURE & BULKY OBJECTS

• Les meubles et pièces volumineuses ne pourront pas être enlevés chez Artcurial, ils sont entreposés dans les locaux de

Vulcan Art Services
135 rue du Fossé Blanc. 92230 Gennevilliers
Tél.: +33 (0)1 41 47 94 00.
Le retrait s'effectue sur rendez-vous du
Lundi au jeudi: de 9h30 à 12h15 et de 13h30 à 16h45, le Vendredi: de 9h30 à 12h15 et de 13h30 à 15h45

Contacts:
Khadija Elhadi
+33 (0)1 41 47 94 17
khadija.elhadi@vulcan-france.com

Marianne Soussy
+33 (0)1 41 47 94 00
marianne.soussy@vulcan-france.com

Tél.: +33 (0)1 41 47 94 00
Fax.: +33 (0)1 41 47 94 01

• Stockage gracieux les 14 jours suivant la date de vente. Passé ce délai, des frais de stockage vous seront facturés par Vulcan Art Services par semaine, toute semaine commencée est due en entier.

• Pour tout entreposage supérieur à 45 jours, nous vous invitons à demander un devis forfaitaire.

• Pour toute expédition de vos lots, Vulcan Art Services se tient à votre disposition pour vous établir un devis.

• L'enlèvement des lots achetés ne peut pas être effectué avant le 4^e jour qui suit la date de vente.

• All furniture and bulky objects may not be collected at Artcurial Furniture, as they are stored at the Vulcan

Fret Services warehouse:
135 rue du Fossé Blanc 92230 Gennevilliers
Monday to thursday:
9am - 12.30pm and 1.30pm - 5pm
Friday:
9am - 12.30pm and 1.30pm - 4pm

Contacts:
Khadija Elhadi
+33 (0)1 41 47 94 17
khadija.elhadi@vulcan-france.com

Marianne Soussy
+33 (0)1 41 47 94 00
marianne.soussy@vulcan-france.com

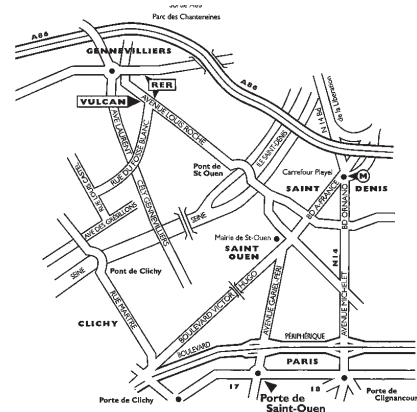
Tel.: +33 (0)1 41 47 94 00
Fax.: +33 (0)1 41 47 94 01

• The storage is free of charge for a 14 day period after the date of sale. Thereafter storage costs will be charged by Vulcan Art Services, per week.

• Vulcan Art Services will be pleased to provide a quote, for any storage over 45 days, upon request.

• Vulcan Art Service can also provide a quote for the shipment of your purchases.

• Lots can be collected after the 4th day following the sale's date.



ORDRE D'ACHAT ABSENTEE BID FORM

More
Vente n°3963
Dimanche 29 septembre 2019 - 16h00
WeWork Cœur Marais, 64-66 rue des Archives - 75003 Paris

- Ordre d'achat / Absentee bid
 Ligne téléphonique / Telephone

Pour les lots dont l'estimation est supérieure à 500 euros
For lots estimated from € 500 onwards

Téléphone / Phone :

Code banque
BIC or swift

Numéro de compte / IBAN :

Clef RIB :

Code guichet :

Nom de la Banque / Name of the Bank : _____

Adresse / POST Address: _____

Gestionnaire du compte / Account manager : _____

Nom / Name : _____

Prénom / First Name : _____

Société / Compagny : _____

Adresse / Address : _____

Téléphone / Phone : _____

Fax : _____

Email : _____

Merci de bien vouloir joindre à ce formulaire une copie de votre pièce d'identité (passeport ou carte nationale d'identité) si vous enchérissez pour le compte d'une société, merci de joindre un extrait KBIS de moins de 3 mois.

Could you please provide a copy of your id or passport if you bid on behalf of a company, could you please provide a power of attorney.

Après avoir pris connaissance des conditions de vente décrites dans le catalogue, je déclare les accepter et vous prie d'acquiescer pour mon compte personnel aux limites indiquées en euros, les lots que j'ai désignés ci-dessous. (les limites ne comprenant pas les frais légaux).

I have read the conditions of sale and the guide to buyers printed in this catalogue and agree to abide by them. I grant your permission to purchase on my behalf the following items within the limits indicated in euros. (These limits do not include buyer's premium and taxes).

Lot	Description du lot / Lot description	Limite en euros / Max. euros price
N°		€
N°		€
N°		€
N°		€
N°		€
N°		€
N°		€
N°		€
N°		€
N°		€
N°		€
N°		€

Les demandes d'enchères téléphoniques doivent impérativement nous parvenir au moins 24 heures avant la vente. Ce service est offert pour les lots dont l'estimation basse est supérieure à 500 €.

To allow time for processing, absentee bids should be received at least 24 hours before the sale begins. This service is offered for the lots with a low estimate above 500€.

Les ordres d'achat doivent impérativement nous parvenir au moins 24 heures avant la vente.

To allow time for processing, absentee bids should be received at least 24 hours before the sale begins.

À renvoyer / Please mail to :

Artcurial SAS
7 Rond-Point des Champs-Élysées - 75008 Paris
Fax: +33 (0)1 42 99 20 60
bids@artcurial.com

Date et signature obligatoire / Required dated signature

ARTCURIAL



MORE

Dimanche 29 septembre 2019 - 16h
artcurial.com



ARTCURIAL